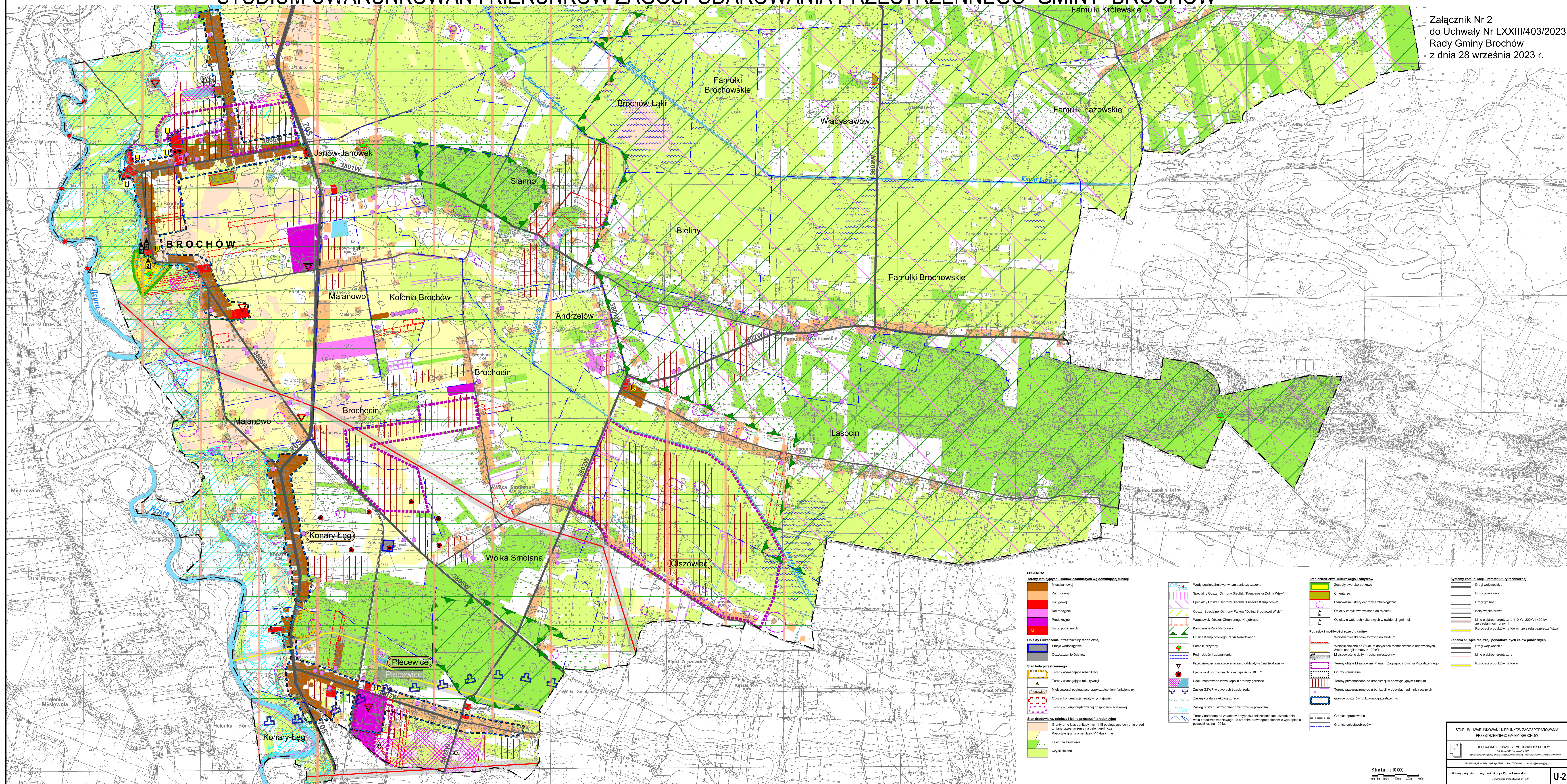


STUDIUM UWARUNKOWAŃ I KIERUNKÓW ZAGOSPODAROWANIA PRZESTRZENNEGO GMINY BROCHÓW

Załącznik Nr 2
do Uchwały Nr LXXIII/403/2023
Rady Gminy Brochów
z dnia 28 września 2023 r.



- LEGENDA:**
- Tereny istniejących układów osiedlnych wg dominującej funkcji**
- Mieszkanowej
 - Zagrodowej
 - Usługowej
 - Rekreacyjnej
 - Produkcyjnej
 - Usług publicznych
- Obiekty i urządzenia infrastruktury technicznej**
- Stacje wodociągowe
 - Oczyszczalnie ścieków
- Stan terenu przestrzennego**
- Tereny wymagające rehabilitacji
 - Tereny wymagające rekultywacji
 - Miejscowości podlegające przekształceniu funkcjonalnym
 - Obszar koncentracji negatywnych zjawisk
 - Tereny o nieuzasadnionej gospodarce ścisłokrajowej
- Stan środowiska, rezerwa i lasa przestrzeni produkcyjnej**
- Grunty ornice klas biotajnych III-II podlegające ochronie przed zmianą przeznaczenia na cele rekreacyjne
 - Pozostałe grunty ornice klasy IV i lasy sienne
 - Lasy / zadrzewienia
 - Użytki zielone

- Tereny powierzchniowe, w tym zaliczyczone**
- Specjalny Obszar Ochrony Śledzik "Kampnoska Dolina Wisły"
 - Specjalny Obszar Ochrony Śledzik "Puzca Kampnoska"
 - Obszar Specjalnej Ochrony Ptaków "Dolina Śródkowej Wisły"
 - Warszawski Obszar Chronionego Krajobrazu
 - Kampnoski Park Narodowy
 - Outfit Kampnoskiego Parku Narodowego
 - Pamiętniki przyrody
 - Podmokłości i zabagnienia
 - Przedwiewia mogące znacząco oddziaływać na środowisko
 - Ujęcia wód podziemnych o wydajności > 10 m³/h
 - Uskokumentowane złoża kopalni / tereny górnicze
 - Zasieg CZWP w utworach szwedzkiej
 - Zasieg korytarza ekologicznego
 - Zasieg obszaru szczególnego zagrożenia powodzią
 - Tereny narabione na zanieczyszczenie w przypadku zniszczenia lub uszkodzenia woli przeciwpowodziowego - o średnim przewodopobawstwie wystąpienia powodzi raz na 100 lat

- Stan dziedzictwa kulturowego i zabytków**
- Zespoły dworsko-parkowe
 - Omnartazje
 - Stanowiska i strefy ochrony archeologicznej
 - Obiekty zabytkowe wpisane do rejestru
 - Obiekty o walorach kulturowych w ewidencji gminnej
 - Rurociągi produktów rafinowanych ze strefy bezpieczeństwa
- Potrzeby i możliwości rozwoju gminy**
- Wnioski mieszkańców złożone do studium
 - Wnioski złożone do Studium dotyczące rozmieszczenia odnawialnych źródeł energii o mocy > 100kW
 - Miejscowości o dużym ruchu inwestycyjnym
 - Tereny objęte Majowymi Planami Zagospodarowania Przestrzennego
 - Grunty komunalne
 - Tereny przeznaczone do urbanizacji w obowiązującym Studium
 - Tereny przeznaczone do urbanizacji w dewyżach administracyjnych
 - granicie obszarów funkcjonalno-przestrzennych
 - granicie opracowania
 - granicie sołectw/obróbów

- Systemy komunikacji i infrastruktury technicznej**
- Drogi powiatowe
 - Drogi gminne
 - Kolej wąskotorowa
 - Linie elektroenergetyczne 110 kV, 220kV i 400 kV ze strefami ochronnymi
 - Rurociągi produktów rafinowanych
- Zadania służące realizacji ponadlokalnych celów publicznych**
- Drogi wojewódzkie
 - Linie elektroenergetyczne
 - Rurociągi produktów rafinowanych

Skala 1:10 000

STUDIUM UWARUNKOWAŃ I KIERUNKÓW ZAGOSPODAROWANIA PRZESTRZENNEGO GMINY BROCHÓW

BUDOWLANE I URBANISTYCZNE USŁUGI PROJEKTOWE
mgr inż. Alicja Pięta-Jaworska
ul. Piłsudskiego 10, 26-100 Brochów, tel. 71 73 12 12

U-2