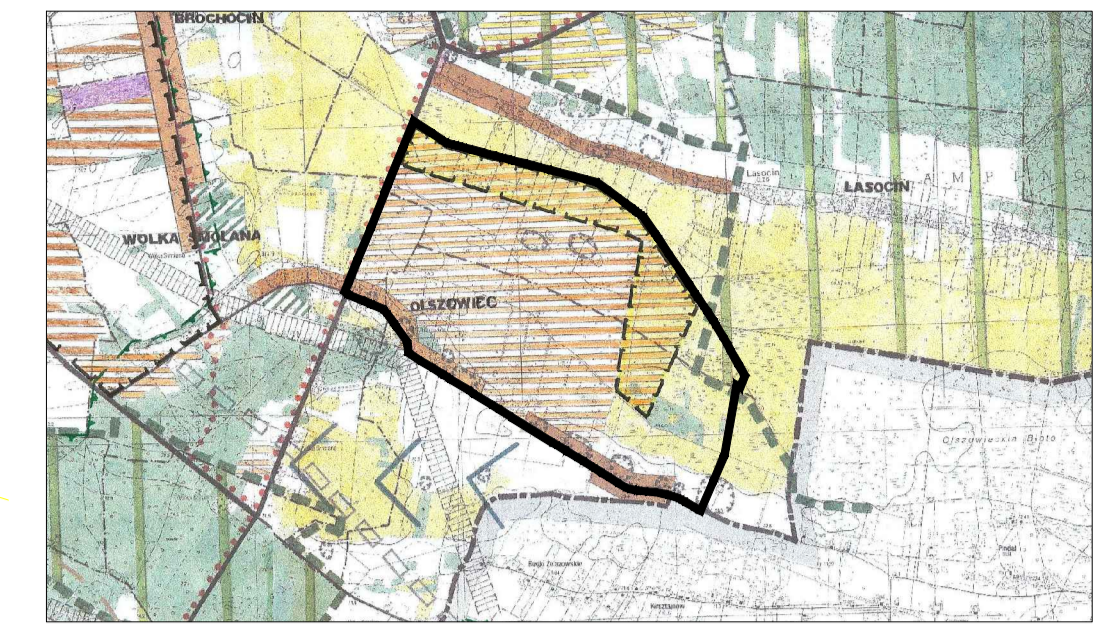


MIEJSCOWY PLAN ZAGOSPODAROWANIA PRZESTRZENNEGO DLA TERENÓW
W MIEJSCOWOŚCIACH LASOCIN, OLSZOWIEC I WÓŁKA SMOLANA

Załącznik Nr 1
do Uchwały Nr
Rady Gminy Brochów
z dnia

Wyrzys ze Studium uwarunkowań i kierunków
zagospodarowania przestrzennego gminy Brochów



- teren objęty planem
- teren adaptacji, przekształceń i porządkowania istniejącego układu
- osadniczego o dominującej funkcji mieszkaniowo-usługowej
- teren potencjalnego rozwoju o dominującej funkcji rekreacyjno-wypoczynkowej
- użytki zielone pełniące funkcje układów wentylacyjno-odwadniających

Graficzne ustalenia planu:

- granica obszaru objętego ustaleniami planu
- linie rozgraniczające tereny o różnym przeznaczeniu i różnych zasadach zagospodarowania
- nieprzekraczalne linie zabudowy
- nieprzekraczalna linia ogrodzeń
- stanowiska archeologiczne
- MNU** teren zabudowy mieszkaniowo-usługowej
- US** teren sportu, rekreacji i turystyki
- R/Z** teren rolny i zieleni nieurządzonej
- ZL** teren lasu
- Ws** wody powierzchniowe
- KDD** teren drogi publicznej w klasie dojazdowej
- KDL** teren drogi publicznej w klasie lokalnej
- KDZ** teren drogi publicznej w klasie zbiorczej

Informacje:

- granice Kampinoskiego Parku Narodowego
- OSO Puszcza Kampińska
- strefa ochronna i ograniczonego zagospodarowania od napowietrznej linii elektroenergetycznej
- orientacyjne linie rozgraniczające dróg publicznych
- granice administracyjne wsi

Skala 1:2000

Plan jest zgodny z przepisami z wykorzystaniem czarnego koloru
na mapach powiatowych, powiatowych, wojewódzkich i państwowych
przygotowanych przez Urząd Geodezji i Kartografii

