

UCHWAŁA Nr XVIII/120/ 2012

RADY GMINY BROCHÓW

z dnia 8 października 2012 r.

**w sprawie przystąpienia do sporządzenia zmiany
miejscowego planu zagospodarowania przestrzennego
części wsi Konary-Łęg i Wólka Smolana gminy Brochów**

Na podstawie art. 18 ust. 2 pkt 5 ustawy z dnia 8 marca 1990 r. o samorządzie gminnym (tekst jednolity Dz. U. Nr 142 poz. 1591 z 2001r., Nr 23 poz.220, Nr 62 poz. 558, Nr 113 poz. 984, Nr 153 poz. 1271, Nr 214 poz. 1806 z 2002r., Nr 80 poz. 717, Nr 162 poz. 1568 z 2003r., Nr 102 poz. 1055, Nr 116 poz. 1203, Nr 167 poz. 1759 z 2004r., Nr 172 poz. 1441, Nr 175 poz. 1457 z 2005r., Nr 17 poz. 128, Nr 181 poz. 1337 z 2006r., Nr 138 poz. 974, Nr 173 poz. 1218 z 2007r.) oraz art. 14 ust. 1 i art. 27 ustawy z dnia 27 marca 2003 r. o planowaniu i zagospodarowaniu przestrzennym (tekst jednolity Dz. U. z 2012r. r. poz. 647) Rada Gminy Brochów uchwała, co następuje:

- § 1. 1.Przystąpić do sporządzenia zmiany miejscowego planu zagospodarowania przestrzennego części wsi Konary-Łęg i Wólka Smolana gm. Brochów zatwierdzonego Uchwałą Nr VII/45/2011 RADY GMINY BROCHÓW z dnia 29 czerwca 2011 r. (Dz. Urz. Woj. Mazowieckiego Nr 194 poz. 5878 z dnia 24 października 2011 r.).
2. Zakres opracowania obejmuje nieruchomość oznaczoną w ewidencji gruntów i budynków jako działka Nr ewid. 502/2 położoną w obrębie geodezyjnym Konary-Łęg gmina Brochów. Integralną częścią niniejszej Uchwały jest załącznik graficzny - przedstawiający obszar objęty planem.
- § 2. Przedmiotem planu jest zmiana przeznaczenia terenów określonych według ewidencji jako grunty leśne na funkcję zabudowy mieszkaniowej jednorodzinnej oraz określenie sposobów ich zagospodarowania i zabudowy.
- § 3. Wykonanie uchwały powierza się Wójtowi Gminy Brochów.
- § 4. Uchwała wchodzi w życie z dniem podjęcia i podlega wywieszeniu na tablicy ogłoszeń w Urzędzie Gminy w Brochowie.

PRZEWODNICZĄCY
RADY GMINY
Piotr Szymański
mgr inż. Piotr Szymański

U Z A S A D N I E N I E

do UCHWAŁY Nr XVIII/120/2012

RADY GMINY BROCHÓW

z dnia 8 października 2012 r.

Zgodnie z art. 14 ust. 5 i art. 32 ust. 1 ustawy z dnia 27 marca 2003r o planowaniu i zagospodarowaniu przestrzennym Wójt Gminy Brochów dokonał analizy zmian w zagospodarowaniu przestrzennym gminy w nawiązaniu do ustaleń „Zmiany Studium uwarunkowań i kierunków zagospodarowania przestrzennego gminy Brochów”, która wykazała, co następuje:

- Działka Nr ewid. 502/2 położona w miejscowości Konary w obrębie Konary-Lęg gmina Brochów określona jest w większości w ewidencji gruntów jako lasy i grunty leśne. Położona jest przy drodze powiatowej, wśród terenów przeznaczonych pod rozwój zabudowy mieszkaniowej. Obowiązujący plan dopuszcza zabudowę mieszkaniową na części działki określonej jako użytek rolny.
- W dniu 26.06.2012r. wpłynął wniosek od właścicieli o przystąpienie do sporządzenia zmiany miejscowego planu zagospodarowania przestrzennego dla w/w działki celem przeznaczenia części terenów leśnych pod zabudowę mieszkaniową. Sytuowanie zabudowy na działce wymaga zgody na zmianę przeznaczenia gruntów leśnych na cele nieleśne, która uzyskiwana jest w procedurze sporządzania miejscowego planu zagospodarowania przestrzennego.
- Działka Nr ewid. 502/2 we wsi Konary położona jest w obowiązującym „Studium uwarunkowań i kierunków zagospodarowania przestrzennego gminy Brochów” w strefie potencjalnego rozwoju zabudowy o dominującej funkcji mieszkaniowo-usługowej.
- Wobec powyższego stwierdza się zasadność dokonania zmiany przeznaczenia działki Nr ewid. 502/2 położonej w miejscowości Konary w obrębie Konary-Lęg gmina Brochów i podjęcie sporządzenia zmiany miejscowego planu na przedmiotowym terenie biorąc pod uwagę w/w przesłanki. Przeznaczenie działki na cele mieszkaniowe stanowi kontynuację planowanego zainwestowania i umożliwi w sposób kompleksowy zagospodarowanie i użytkowanie terenu, wpisuje się w ustalenia polityki przestrzennej gminy określonej w „Studium”

PRZEWODNICZĄCY
RADY GMINY
[Podpis]
mgr inż. Piotr Szymański

**MAPA DO CELÓW
PROJEKTOWYCH**

Nr KERG: 836/2012

Skala: 1:1000

Obręb: 0014 Konary Łęg

Gmina: 142802_2 Brochów

Układ współrzędnych 2000 południk 21.

Układ wysokości KRONSTADT 60.

Mapa aktualna na dzień 18.04.2012 w

granicach oznaczonych kolorem zielonym.

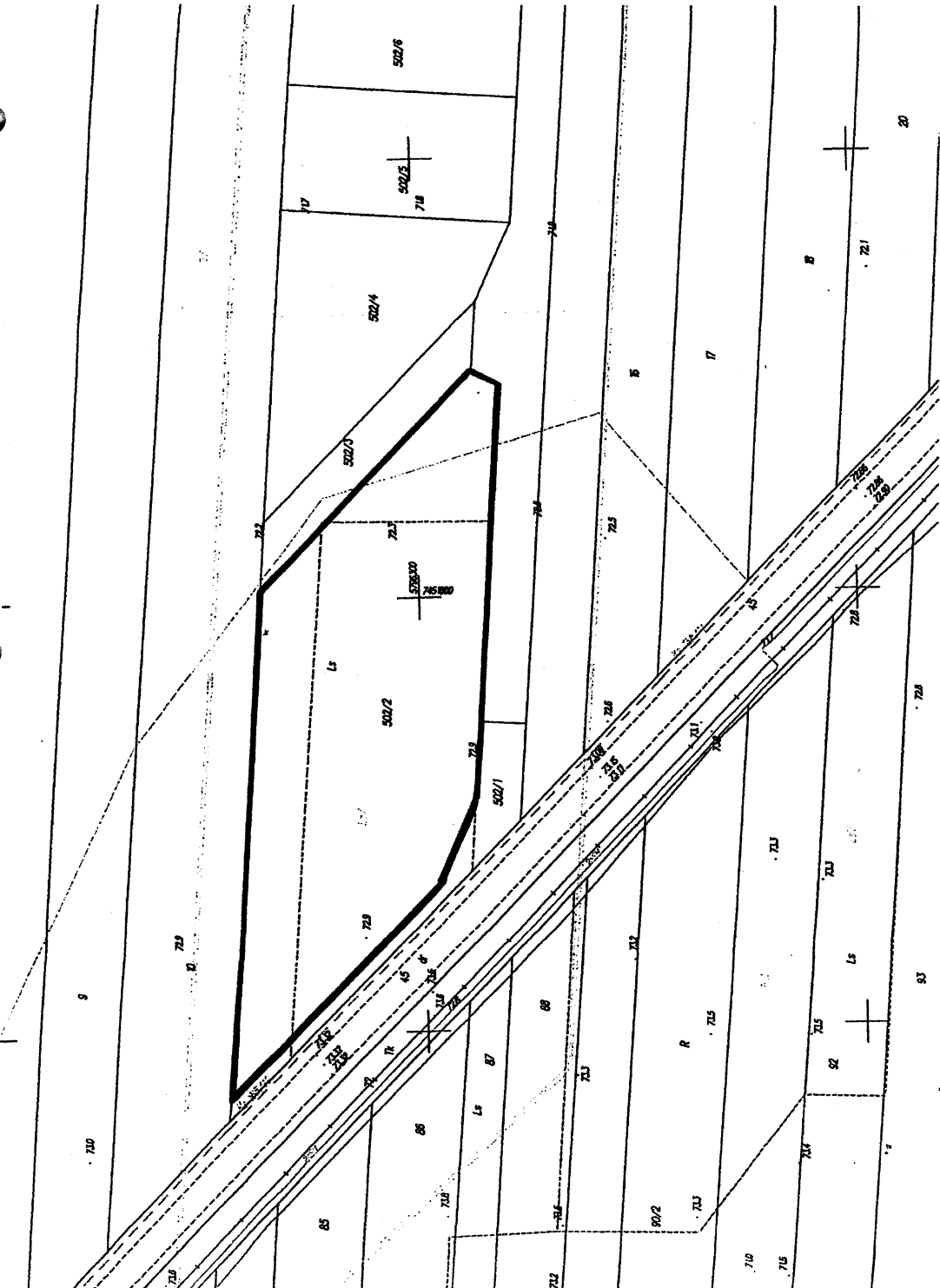
Nie wyklucza się istnienia w terenie innych nie
wyznaczonych na niniejszej mapie urządzeń
podziemnych, które nie były zgłoszone do
inwentaryzacji lub o których brak jest informacji
w instytucjach branżowych

"GEODAR" GEODETA UPRAWNIOWY
inż. Dariusz Modzelewski
96-500 Sochaczew, ul. Grabskiego 18
tel./fax 48 882 63 12 inż. Dariusz Modzelewski
NIP 837-100-28-31, REGON 750442830
nr upraw. 67987

Obszary przewidziane w systemie
mapy: inżynierskiej,
projektu przedkwalifikacji na ZUDP
powinny być opracowane
geometrycznie
(głównym obszarem współpracującym)

STAROSTWO POWIATOWE W SOCHACZEWIE
Województwo Świętokrzyskie, powiat sochaczewski
W obszarze zamierzonym przez Stalonię (nazwa)
z siedzibą w miejscowości Sochaczew (nazwa miejscowości)
do zrealizowania w ramach planu inwestycyjnego projektu
budowy i budowy drogi powiatowej (nazwa drogi)
z przebiegiem przez teren obrębów 0014 Konary Łęg (nazwa obrębu),
w miejscowości Sochaczew (nazwa miejscowości),
Soczechów, dnia 08.05.12 (data)
(nazwa urzędu, nazwa urzędnika, imię i nazwisko, stanowisko)

Dariusz Modzelewski
GEODETA UPRAWNIOWY
ul. Władysława Gombrowicza, 18, 96-500 Sochaczew
tel. 48 882 63 12, fax 48 882 63 12



PRZEWODNICZY
RADA GMINY
Dariusz Modzelewski
mgr inż. Piotr Szymański



obszar objęty planem