

UCHWAŁA NR XVIII/119/2012

RADY GMINY BROCHÓW

z dnia 8 października 2012 r.

w sprawie przystąpienia do sporządzenia „Zmiany Studium uwarunkowań i kierunków zagospodarowania przestrzennego Gminy Brochów”

Na podstawie art. 18 ust.2 pkt 5 ustawy z dnia 8 marca 1990r o samorządzie gminnym (tekst jednolity Dz. U. z 2001r Nr 142 poz. 1591 z późniejszymi zmianami) oraz art. 9 ust. 1, art. 27 i art. 33 Ustawy z dnia 27 marca 2003r o planowaniu i zagospodarowaniu przestrzennym (t. j. Dz. U. z 2012r. poz. 647)

Rada Gminy Brochów uchwala, co następuje:

§ 1.

1. Przystąpić do sporządzenia zmiany w części „Studium uwarunkowań i kierunków zagospodarowania przestrzennego Gminy Brochów” zatwierdzonego Uchwałą Nr IV/19/02 Rady Gminy Brochów z dnia 30 grudnia 2002 roku, zmienionego Uchwałą Nr XXIX/158/2010 Rady Gminy Brochów z dnia 16 czerwca 2010 r. (zmiana dla terenów położonych we wsiach: Konary, Malanowo, Brochocin, Brochów Kolonia i Wólka Smolana) zmienionego następnie Uchwałą Nr X/67/2011 Rady Gminy Brochów z dnia 28 listopada 2011 r. (zmiana dla terenów położonych we wsiach Lasocin i Olszowiec),
2. Zakres zmiany „Studium” dotyczy nieruchomości oznaczonej w ewidencji gruntów i budynków jako działka Nr ewid. 62 położona w obrębie geodezyjnym Piaski Duchowne gmina Brochów. Integralną częścią niniejszej Uchwały jest załącznik graficzny - przedstawiający obszar objęty zmianą Studium.
3. Przedmiotem zmiany polityki przestrzennej jest określenie nowych kierunków zagospodarowania dla w/w obszaru związanych z możliwością lokalizacji zabudowy mieszkaniowej jednorodzinnej.

§ 2.

Wykonanie Uchwały powierzyć Wójtowi Gminy Brochów.

§ 3.

Uchwała wchodzi w życie z dniem podjęcia i podlega wywieszeniu na tablicy ogłoszeń w Urzędzie Gminy.

PRZEWODNICZĄCY
RADY GMINY

[Podpis]
mgr inż. Piotr Szymański

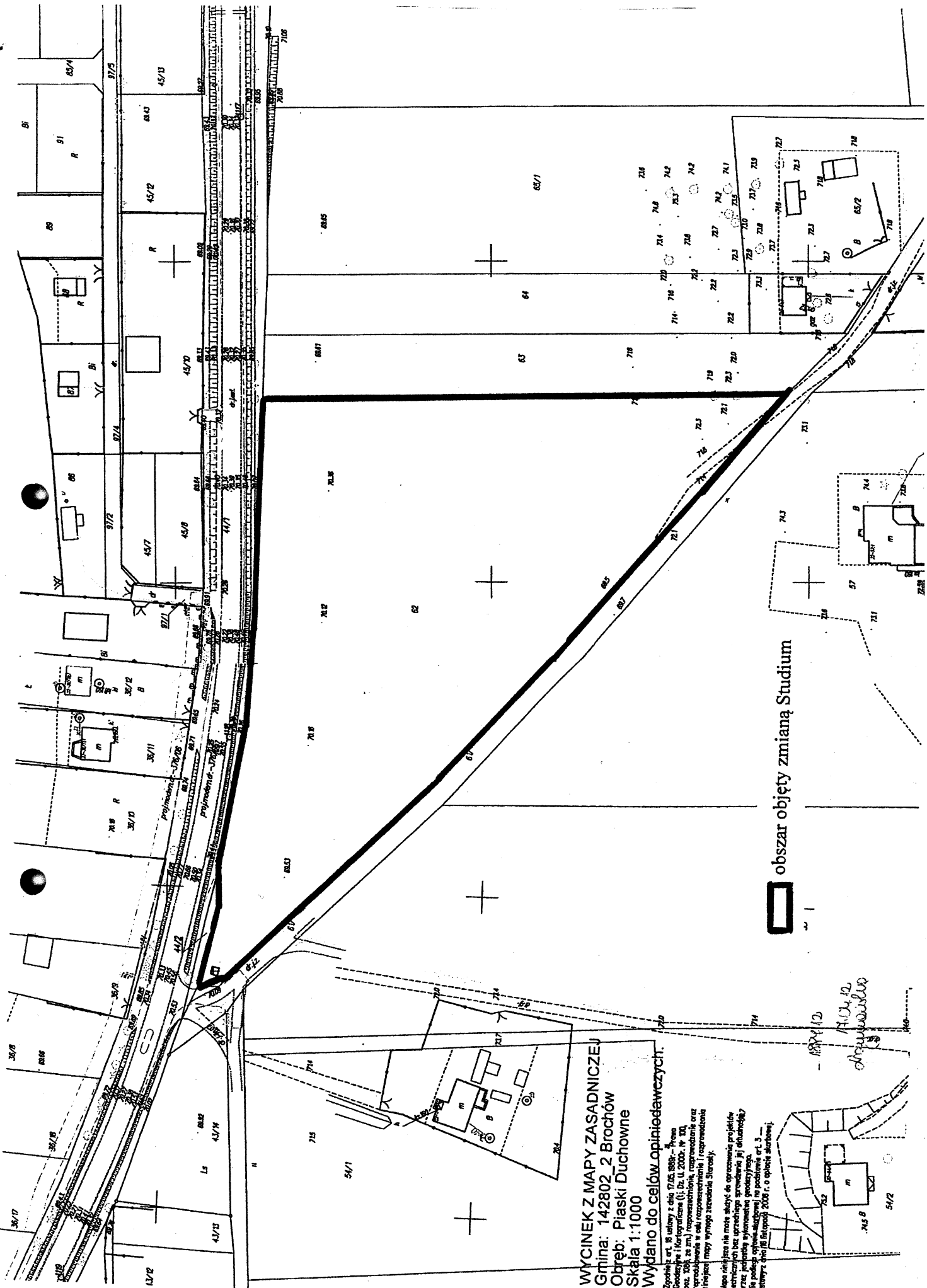
UZASADNIENIE

Zgodnie z art. 32 ust. 1 ustawy z dnia 27 marca 2003r o planowaniu i zagospodarowaniu przestrzennym Wójt Gminy Brochów dokonał analizy zmian w zagospodarowaniu przestrzennym z uwzględnieniem decyzji o warunkach zabudowy, decyzji o ustaleniu lokalizacji inwestycji celu publicznego i wniosków o zmianę przeznaczenia terenów, która wykazała, co następuje:

- Nieruchomość oznaczona w ewidencji gruntów i budynków jako działka Nr ewid. 62 w obrębie Piaski Duchowne w gminie Brochów położona jest przy drodze wojewódzkiej Nr 575, częściowo posiada drzewostan leśny. Według ewidencji gruntów określona jako użytek leśny. W sąsiedztwie funkcjonuje zabudowa mieszkaniowa jednorodzinna i rekreacyjna, a dla okolicznych gruntów w obowiązującym Studium określono politykę przestrzenną w zakresie rozwoju zabudowy o dominującej funkcji rekreacyjnej i turystycznej.
- Sytuowanie zabudowy na działce wymaga zgody na zmianę przeznaczenia gruntów leśnych na cele nieleśne, która uzyskiwana jest w procedurze sporządzania miejscowego planu zagospodarowania przestrzennego. Zgodnie z przepisami w/w ustawy ustalenia planu nie mogą naruszać ustaleń Studium – powyższa sytuacja wymaga więc przeprowadzenia zmiany ustaleń Studium dla terenu działki Nr ewid. 62.
- W dniu 30.03.2012 r. wpłynął wniosek właściciela nieruchomości o określenie nowych kierunków zagospodarowania dla wskazanego terenu. W załączeniu wniosku przekazano też pismo z pozytywną opinią Dyrektora Kampinoskiego Parku Narodowego, co do zamierzeń inwestora.

Mając na względzie umożliwienie kontynuacji zabudowy na terenach wsi Piaski Duchowne oraz wspomoczenie rozwoju gospodarczego gminy, stwierdza się zasadność dokonania zmian w polityce przestrzennej gminy odnośnie w/w terenu.

PRZEWODNICZĄCY
RADY GMINY
Piotr Szymański
mgr(inz.) Piotr Szymański



WYCINEK Z MAPY ZASADNICZEJ
 Gmina: 142802 2 Brochów
 Obręb: Piaski Duchowne
 Skala 1:1000
 Wydano do celów opiniodawczych.

Zapisz się art. 18 ustawy z dnia 17.05.1998r. - Prawo
 Geodezyjne i Kartograficzne (t.j. Dz. U. 2000r. Nr 100,
 poz. 1024) za am) rozpoznaczenia, rozprawienia i
 rozstrzygnięcia w celu rozpoznaczenia i rozprawienia
 niniejszej mapy w tym zakresie.

Mapa niniejsza nie może służyć do opracowania projektu
 technicznego bez uprzedniego sprawdzenia jej aktualności
 przez jednostkę wykonującą pomiary.
 Nie podlega opublikowaniu w postaci art. 3 -
 ustawy z dnia 18.02.2001r. o opłacie skarbowej.

obszar objęty zmianą Studium



PRZEWODNICZĄCY
RADY GMINY
 mgr inż. Piotr Szymański