

Uchwała Nr XI/75/2011
Rady Gminy Brochów
z dnia 28 grudnia 2011 roku

w sprawie: przystąpienia do sporządzenia Miejscowego planu zagospodarowania przestrzennego dla terenów w miejscowościach Lasocin, Olszowiec i Wólka Smolana

Na podstawie art. 14 ust. 1, 2 i 4 ustawy z dnia 27 marca 2003 r. o planowaniu i zagospodarowaniu przestrzennym (Dz. U. z 2003 r. Nr 80, poz. 717; z 2004 r. Nr 6, poz. 41 i Nr 141, poz. 1492; z 2005 r. Nr 113 poz. 954, Nr 130 poz. 1087; z 2006 r. Nr 45 poz. 319, Nr 225 poz. 1635; z 2008 r. Nr 123 poz. 803, Nr 109 poz. 1227, Nr 201 poz. 1237, Nr 220 poz. 1413, z 2010 r. Nr 24 poz. 124, Nr 75 poz. 474, Nr 106 poz. 675, Nr 119 poz. 804, Nr 130 poz. 871, Nr 149 poz. 996, Nr 155 poz. 1043, z 2011 r. nr 32 poz. 159, nr 153 poz. 901) oraz art. 18 ust. 2 pkt 5 ustawy z dnia marca 1990 r. o samorządzie gminnym (Dz. U. z 2001 r. Nr 142, poz. 1591, 2002 r. Nr 23, poz. 220, Nr 62, poz. 558, Nr 113, poz. 984, Nr 153, poz. 1271, Nr 214, poz. 1806, z 2003 r. Nr 80, poz. 717, Nr 162, poz. 1568, z 2004 r. Nr 102, poz. 1055, Nr 116, poz. 1203, Nr 167, poz. 1759, z 2005 r. Nr 172, poz. 1441, Nr 175, poz. 1457, z 2006 r. Nr 17, poz. 128, Nr 181, poz. 1337, z 2007 r. Nr 48, poz. 327 Nr 138, poz. 974, Nr 173, poz. 1218) uchwała się co następuje:

§ 1. Przystąpić do sporządzenia Miejscowego planu zagospodarowania przestrzennego dla terenów w miejscowościach Lasocin, Olszowiec i Wólka Smolana.

§ 2. 1. Obszar objęty planem obejmuje tereny w miejscowościach Lasocin, Olszowiec i Wólka Smolana położone wg obowiązującego Studium w strefie kształtowania układów osadniczych - tereny potencjalnego rozwoju o dominującej funkcji rekreacyjno turystycznej.

2. Zasięg obszaru objętego planem przedstawiono na załączniku graficznym do niniejszej Uchwały na mapie ewidencyjnej w skali 1:5000. Granice terenu stanowią:

- droga powiatowa działka Nr ewid. 105 obręb: Lasocin (na zachodzie),
- kanał Olszowiecki działka Nr ewid. 102 obręb: Lasocin (na północy),
- droga gminna działki Nr ewid. 164 obręb: Wólka Smolana i Nr ewid. 58 obręb: Olszowiec (na południu),
- wschodnie granice działek Nr ewid. 344 w miejscowości Lasocin i Nr ewid. 23, 49/7 i 49/8 w miejscowości Olszowiec.

3. Przedmiotem planu jest zmiana przeznaczenia terenów wskazanych nieruchomości głównie w ramach funkcji turystycznych, rekreacyjnych i sportowych.

§ 3. Wykonanie Uchwały powierza się Wójtowi Gminy Brochów.

§ 4. Uchwała wchodzi w życie z dniem ogłoszenia i podlega opublikowaniu przez wywieszenie na tablicy ogłoszeń w Urzędzie Gminy Brochów

PRZEWODNICZĄCY
RADY GMINY

mgr inż. Piotr Szymański

UZASADNIENIE

Zgodnie z art. 14 ust. 5 i art. 32 ust. 1 ustawy z dnia 27 marca 2003r o planowaniu i zagospodarowaniu przestrzennym Wójt Gminy Brochów dokonał analizy zmian w zagospodarowaniu przestrzennym gminy w nawiązaniu do ustaleń „Studium uwarunkowań i kierunków zagospodarowania przestrzennego gminy Brochów”, która wykazała, co następuje:

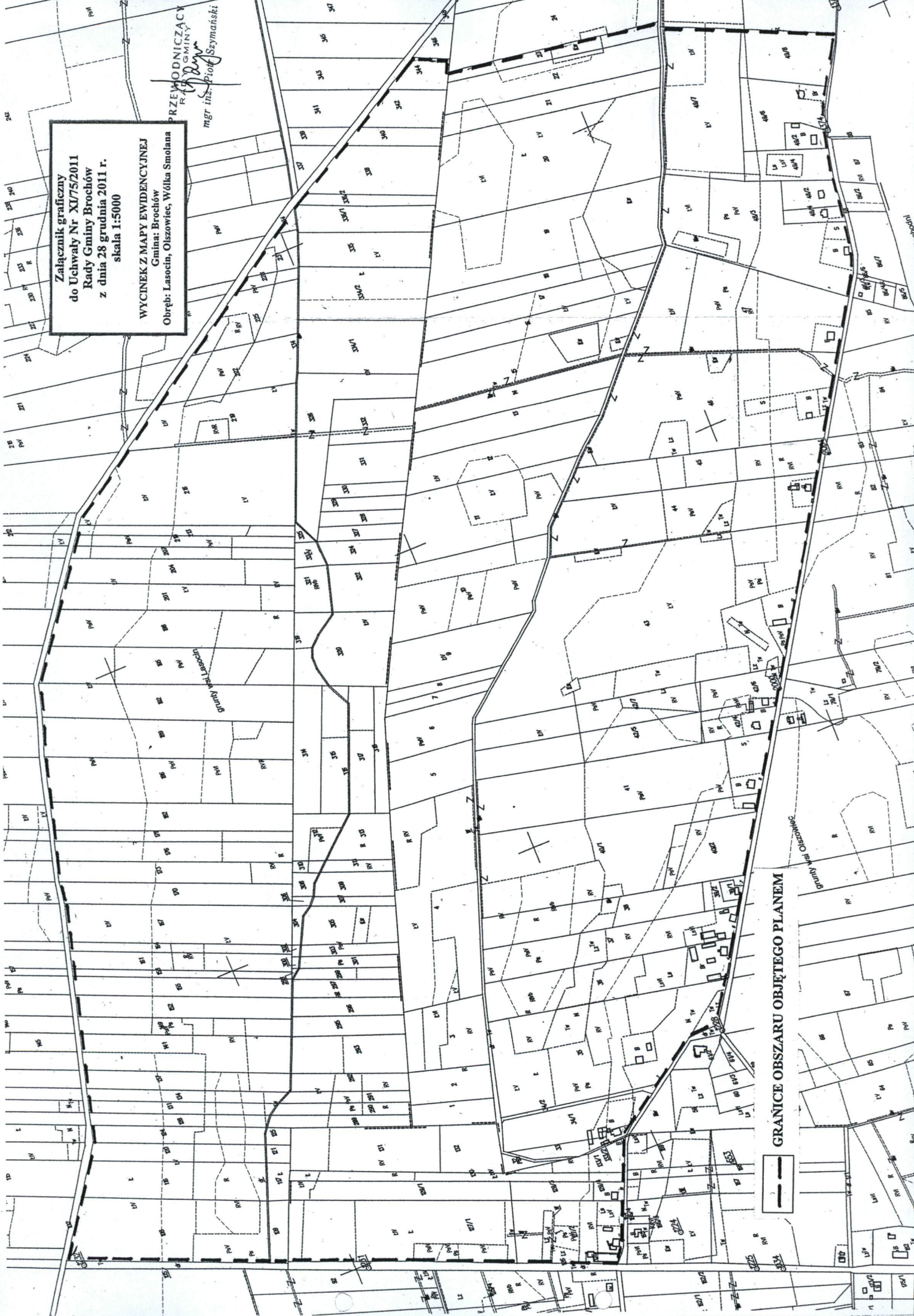
- Tereny wsi Lasocin, Olszowiec i Wólka Smolan według obowiązującego „Studium uwarunkowań i kierunków zagospodarowania przestrzennego Gminy Brochów” położone są w obszarze potencjalnego rozwoju o dominującej funkcji rekreacyjno-turystycznej. Obecnie ich rolnicze użytkowanie jest mało opłacalne ze względu na występowanie gruntów klas V i VI, które są mało produktywne i odłogowane.
- Tereny we wsiach Lasocin, Olszowiec i Wólka Smolan wskazane do opracowania Miejscowego planu zagospodarowania przestrzennego według obowiązującego studium położone są w strefie kształtowania układów osadniczych i mogą być zagospodarowane w kierunku dominującej funkcji rekreacyjno-turystycznej,
- Dla terenów tych opracowano koncepcję zagospodarowania w formie pola golfowego z obiektami i urządzeniami towarzyszącymi.
- Według przepisów, zmiana przeznaczenia terenu następuje w miejscowym planie zagospodarowania przestrzennego,
- W dniu 6.12.2011 r. wpłynął wniosek potencjalnych inwestorów - właścicieli działek we wsiach Lasocin, Olszowiec i Wólka Smolana w sprawie umożliwienia zagospodarowania przedmiotowych terenów na cele rekreacyjno-wypoczynkowe.
- Mając na względzie wspomnienie rozwoju gospodarczego gminy oraz usytuowanie terenów w pobliżu obszaru o najwyższych walorach przyrodniczo-krajobrazowych – Puszcza Kampinoska, uznano za zasadne opracowanie miejscowego planu, który określi ramy inwestowania zgodnie z zasadami zrównoważonego rozwoju.
- Stwierdza się zasadność podjęcia procedury sporządzenia miejscowego planu zagospodarowania przestrzennego na przedmiotowym terenie biorąc pod uwagę w/w przesłanki.

PRZEWODNICZĄCY
RADY GMINY
P. Szymański
mgr inż. Piotr Szymański

Załącznik graficzny
do Uchwały Nr XI/75/2011
Rady Gminy Brochów
z dnia 28 grudnia 2011 r.
skala 1:5000

WYCINEK Z MAPY EWIDENCYJNEJ
Gmina: Brochów
Obręb: Lasocin, Olszowiec, Wólka Smolana

PRZEWOZNICZĄCY
RAJON GMINY
mgr inż. Piotr Szaymański



GRANICE OBSZARU OBJĘTEGO PLANEM

