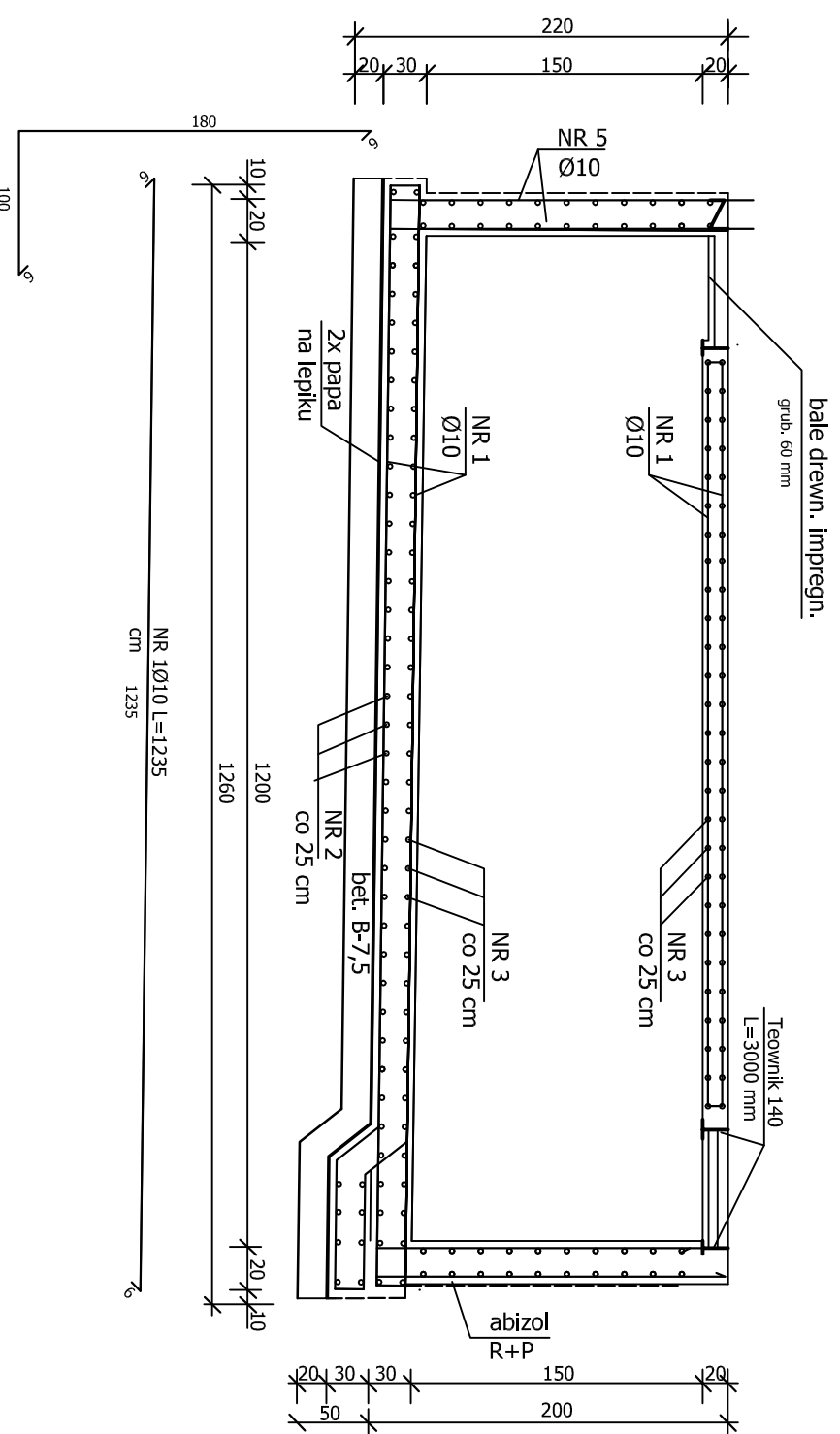


B - B



NAZWA ZADANIA	BUDOWA STACJI UZDATNIANIA WODY W MIEJSCOWOŚCI KONARY ŁĘG
ADRES BUDOWY	OBRĘB GEODEZYJNY 0014, KONARY ŁĘG, DZ. NR EWID. : 95/2, 96 WIEŚ KONARY ŁĘG, POWIAT: SOCHACZEWSKI, WOJ. MAZOWIECKIE
INWESTOR	GMINA BROCHÓW, BROCHÓW 125, 05-088 BROCHÓW
BRANŻA	ARCHITEKTONICZNA
NAZWA RYSUNKU	RYSUNEK ZBIORNIKA WÓD POPLUCZNYCH
PROJEKTANT	mgr inż. Jan Wośki, upr. 3181/SKced. sp. arch.-konst.
PODSZ	mgr inż. arch. Tomasz Gajewski, upr. 62/91/SKced. sp. arch.
SPRAWDZAJĄCY	mgr inż. arch. Tomasz Gajewski, upr. 62/91/SKced. sp. arch.
SKALA: 1 : 50	DATA: 11.2013 r.
NR RYS.	8/A

mgr inż. arch. Tomasz Gajewski
nr upr. bud. 62/91/SKced. sp. arch.
nr ewid. 62/91/SKced. sp. arch.