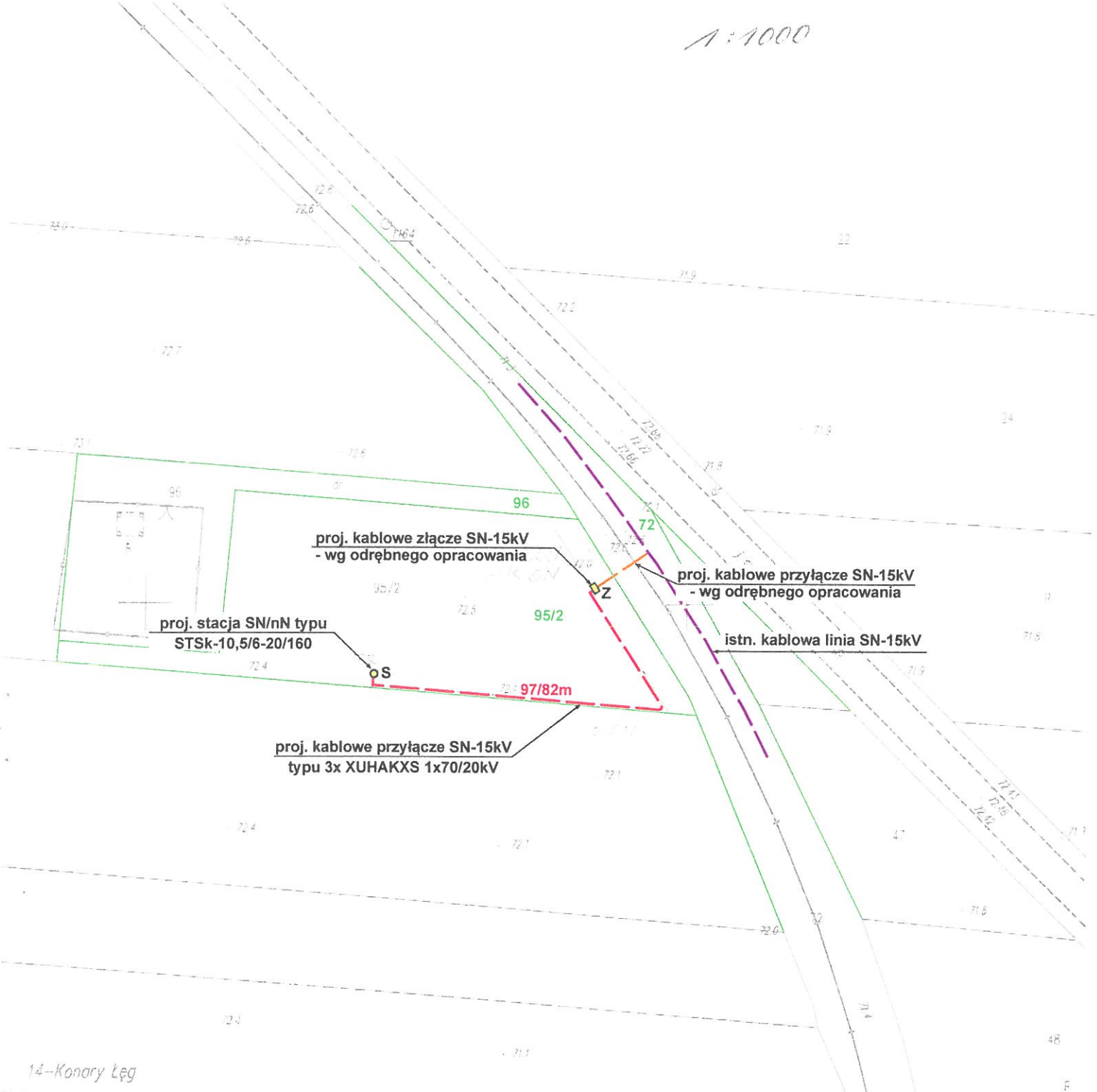


7. Spis rysunków

- 8.1 Rys. 1 - Plan trasy i lokalizacja proj. urządzeń elektroenergetycznych
- 8.2 Rys. 2 – Schemat ideowy proj. urządzeń elektroenergetycznych
- 8.3 Rys. 3 – Schemat elektryczny proj. układu pomiarowego
- 8.4 Rys. 4 – Ułożenie kabla SN w wykopie

1:1000



14-Konary Łęg

142802_2.0014

Sieć energetyczna nN pracuje w systemie TN-C



PRZEDSIĘBIORSTWO USŁUGOWO - HANDLOWO - PRODUKCYJNE

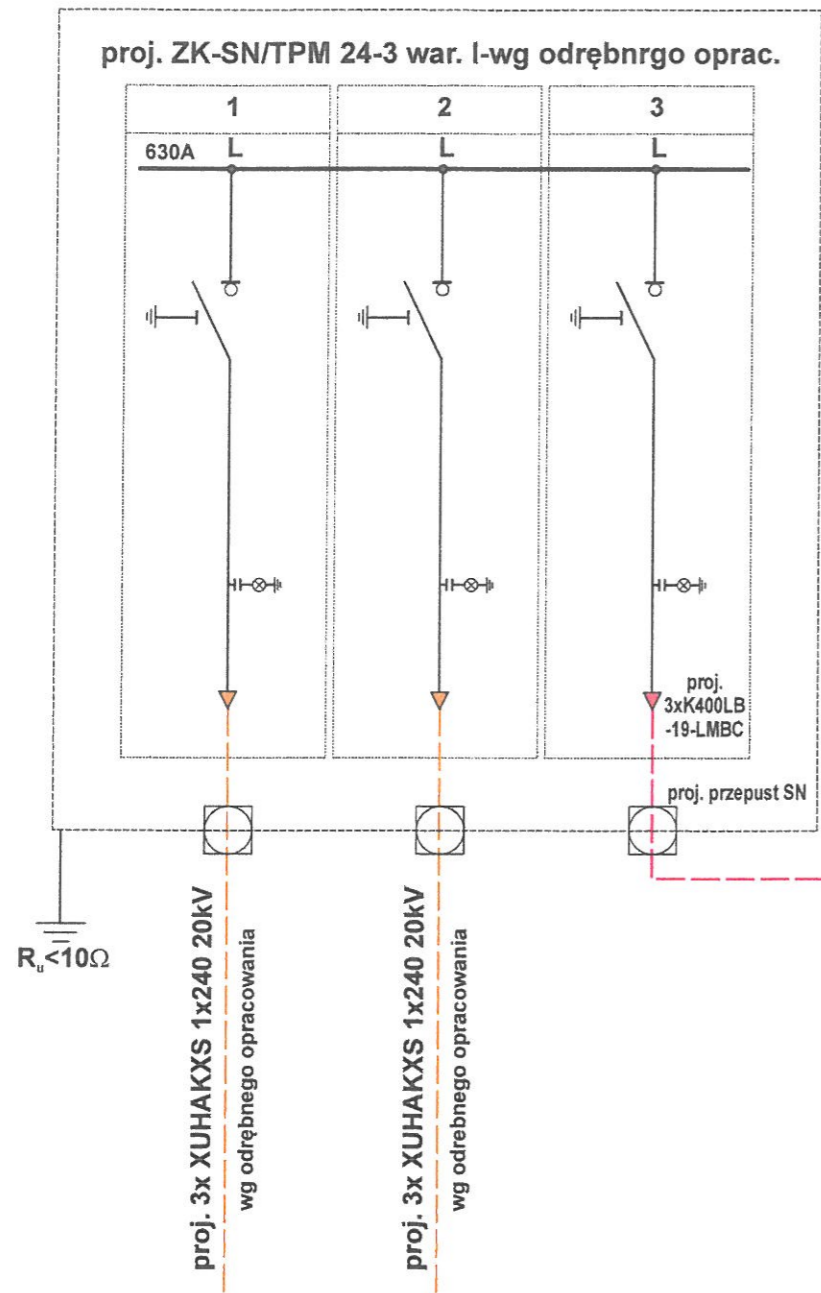
„INST-EL” MACIEJ PIECKA

Lubiejew 32B, 96-500 Sochaczew, tel./fax 46/862 85 88, +48 602 250 257
 NIP: 837-000-34-89 REGON: 750421519 e-mail: inst-el@inst-el.net.pl

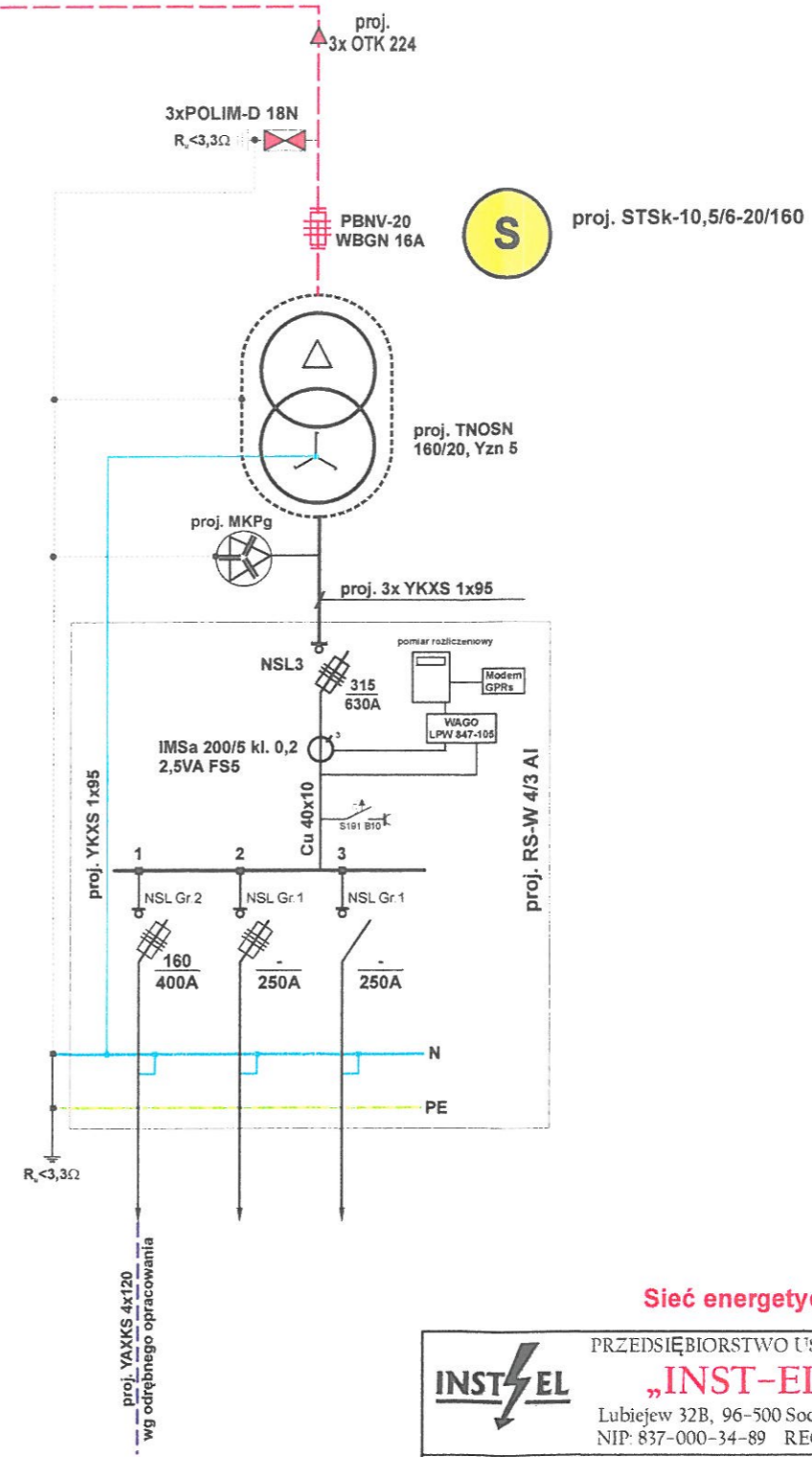
Temat:

Budowa kablowego przyłącza SN-15kV oraz budowa napowietrznej stacji SN/nN dla zasilania stacji uzdatniania wody w Konarach, dz. nr 96 gm. Brochów

Inwestor: Gmina Brochów Brochów 125 05-088 Brochów		Rys. nr 1	
Nazwa rysunku : Plan trasy i lokalizacja proj. urządzeń elektroenergetycznych		Skala 1:1000	
Opracował:	mgr inż. Tomasz Paczusi	Uprawnienia:	Podpis:
Opracował:			
Projektował:	mgr inż. Jan Paczusi		
		St-275/82	



proj. 3x XUHAkXS 1x70 20kV
97/82m



Sieć energetyczna nN pracuje w systemie TN-C

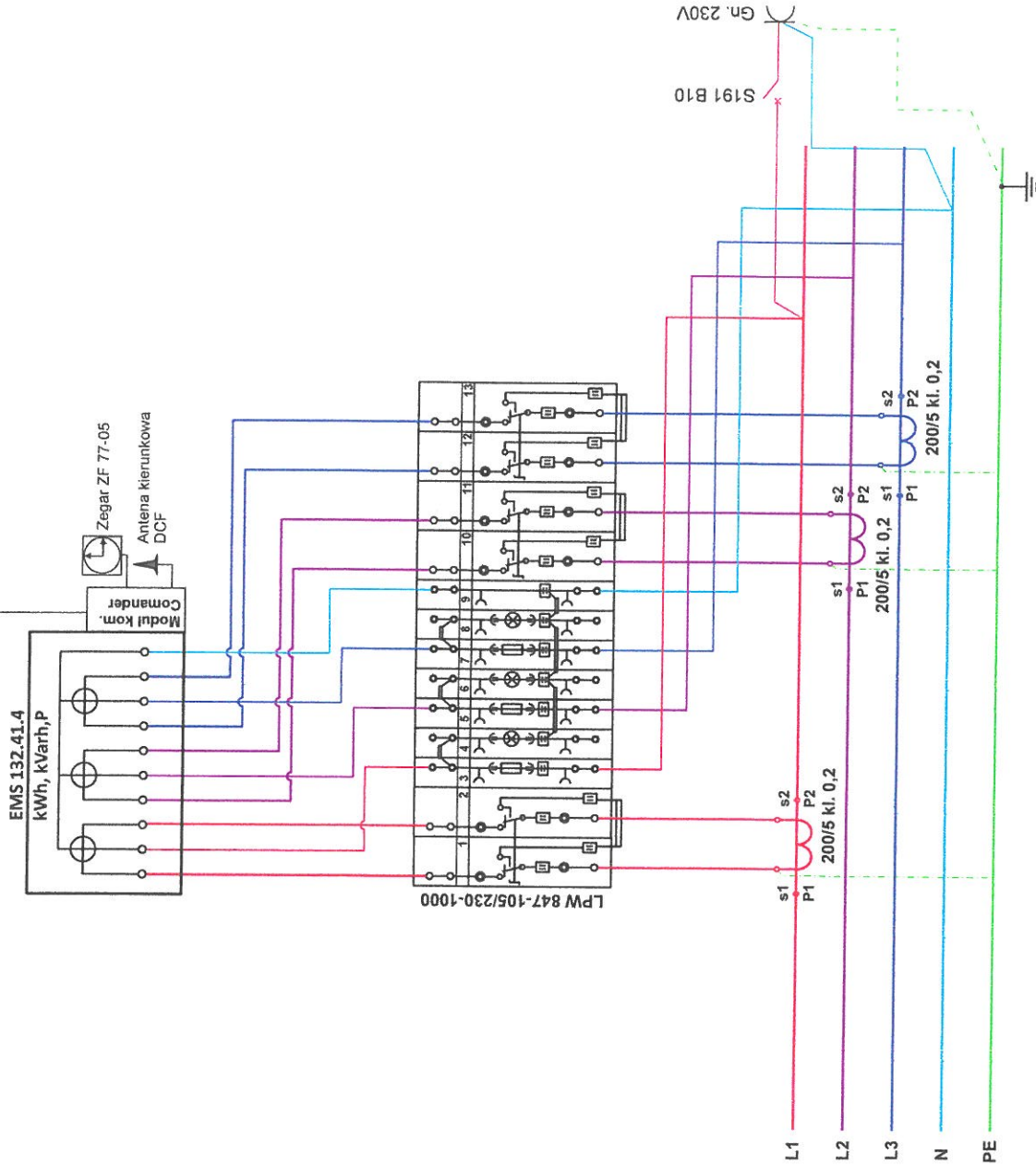
INST-EL PRZEDSIĘBIORSTWO USŁUGOWO - HANDLOWO - PRODUKCYJNE
„INST-EL” MACIEJ PIECKA
 Lubiejew 32B, 96-500 Sochaczew, tel./fax 46/862 85 88, +48 602 250 257
 NIP: 837-000-34-89 REGON: 750421519 e-mail: inst-el@inst-el.net.pl

Temat:
 Budowa kablowego przyłącza SN-15kV oraz budowa napowietrznej stacji SN/nN dla zasilania stacji uzdatniania wody w Konarach, dz. nr 96 gm. Brochów

Inwestor:	Gmina Brochów Brochów 125 05-088 Brochów	Rys. nr 2
Nazwa rysunku:	Schemat ideowy proj. urządzeń elektroenergetycznych	Skala
Opracował:	mgr inż. Tomasz Paczuski	Podpis:
Opracował:		
Projektował:	mgr inż. Jan Paczuski	
	Uprawnienia:	St-275/82

<<< czerwiec 2014 >>>

Transmisja - zdalny odczyt danych pomiarowych do PGE Dystrybucja S.A



Obwody prądowe - 2,5mm²
Obwody napięciowe - 1,5mm²



PRZEDSIĘBIORSTWO USŁUGOWO - HANDLOWO - PRODUKCYJNE

„INST-EL” MACIEJ PIECKA

Lubiejew 32B, 96-500 Sochaczew, tel./fax 46/862 85 88, +48 602 250 257

NIP: 837-000-34-89 REGON: 750421519 e-mail: inst_el@inst-el.net.pl

Temat:

Budowa kablowego przyłącza SN-15kV oraz budowa napowietrznej stacji SN/mN dla zasilania stacji uzdatniania wody w Konarach, dz. nr 96 gm. Brochów

Inwestor:

Gmina Brochów
Brochów 125
05-088 Brochów

Nazwa rysunku :

Schemat elektryczny proj. układu pomiarowego

Rys. nr 3

Skala

Opracował: mgr inż. Tomasz Paczuski

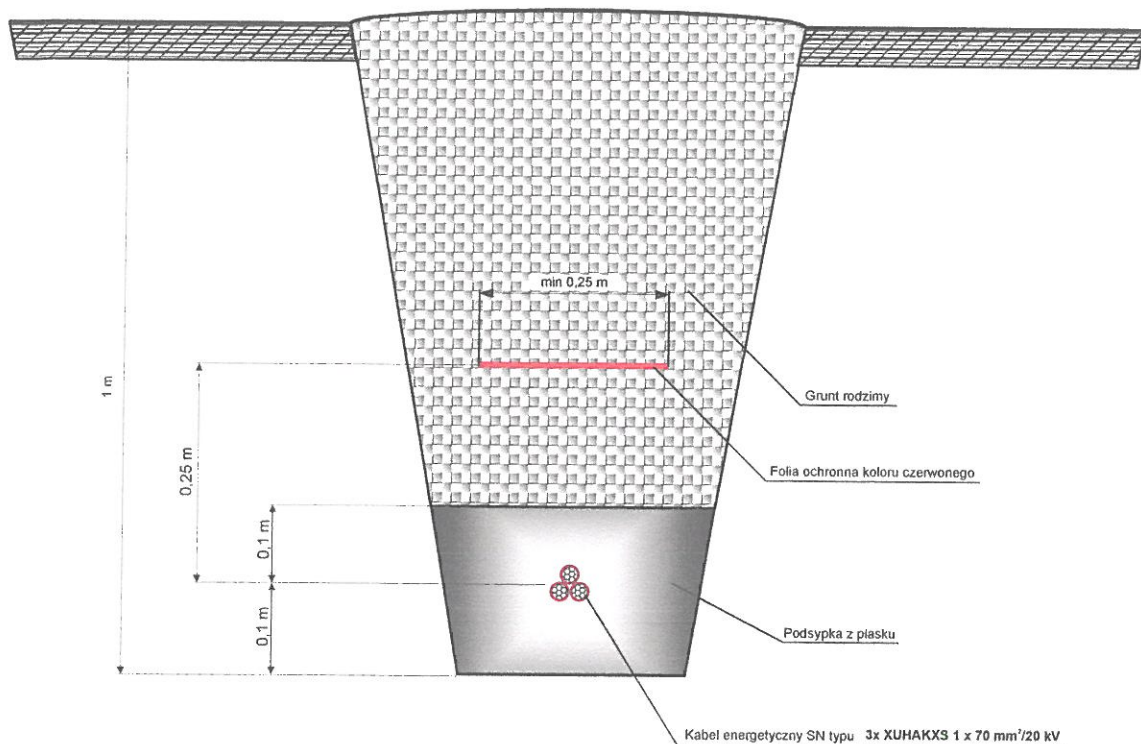
Uprawnienia:

Podpis:

Opracował: mgr inż. Jan Paczuski


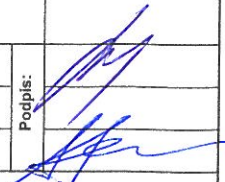

St-275/82

<<< czerwiec 2014 >>>



Uwagi:

1. Kabel w wykopie należy układać linią falistą.
2. Opaska informacyjna powinna zawierać następujące dane:
 - oznaczenie typu i przekroju kabla,
 - znak użytkownika (właściciela) kabla,
 - rok ułożenia kabla,
 - napięcie pracy kabla,
 - opis trasy kabla (skąd dokąd).
3. Opaski informacyjne zakładać co 10 m w trasie kabla, oraz dodatkowo przy:
 - zmianie kierunku prowadzenia,
 - z obu stron przepustów ochronnych,
 - przy wprowadzeniu kabla do rury ochronnej na słupie i do złącza kablowego.
4. Trasę kabla uporządkować przywracając nawierzchnię do stanu sprzed inwestycji.

		PRZEDSIĘBIORSTWO USŁUGOWO - HANDLOWO - PRODUKCYJNE „INST-EL” MACIEJ PIECKA Lubiejew 32B, 96-500 Sochaczew, tel./fax 46/862 85 88, +48 602 250 257 NIP: 837-000-34-89 REGON: 750421519 e-mail: inst-el@inst-el.net.pl	
		Temat: Budowa kablowego przyłącza SN-15kV oraz budowa napowietrznej stacji SN/nN dla zasilania stacji uzdatniania wody w Konarach, dz. nr 96 gm. Brochów	
Inwestor: Gmina Brochów Brochów 125 05-088 Brochów		Rys. nr 4	
Nazwa rysunku : Ułożenie kabla SN w wykopie		Skala	
Opracował: mgr inż. Tomasz Paczuski	Opracował: mgr inż. Tomasz Paczuski	Uprawnienia: St-275/82	Podpis: 
Projektował: mgr inż. Jan Paczuski	Projektował: mgr inż. Jan Paczuski	Uprawnienia: St-275/82	Podpis: 
<<< czerwiec 2014 >>>			