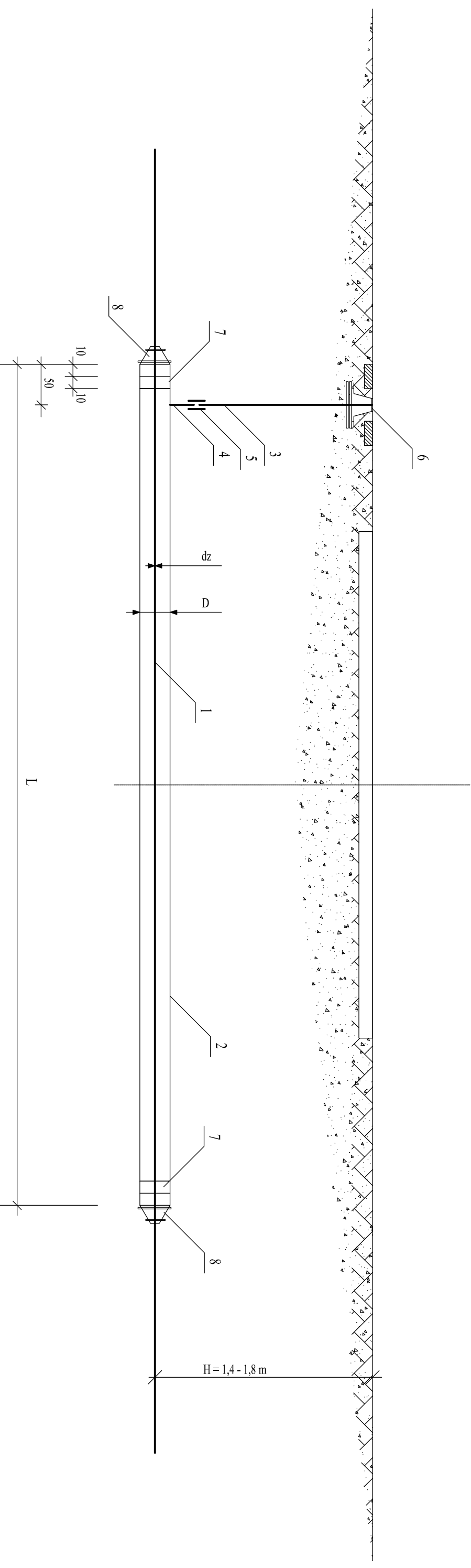


PRZEJŚCIE PRZECISKIEM POD DROGĄ



L.p.	Nazwa Elementu	Materiał	Jednostka	Numer rozwiązania						
				1	2	3	4	5	6	
1	Rura wodociągowa, kanalizacyjna	PCV/PE	m							
2	Rura osłonowa PE SDR11	PE	m	długość przewodu wg opisów na mapie						
3	Rura instalacyjna ocynkowana śr.25 owinięta taśmą Denso	stal	m							
4	Krociec Rury Instalac. Ocynk. śr.25 z jednej strony gwint. L = 100	stal	szt.							
5	Złączka H2 nakrętna równoprzelotowa śr.25	stal	szt.							
6	Obudowa do Zasuw	żeliwo	szt.							
7	Sznur smołowany	sznur	kg							
8	Manszeta do uszczelniania końcówek rury osłonowej	"	szt.							

Obiekt	SIEĆ KANALIZACJI SANITARNEJ CIŚNIENIOWEJ WRAZ Z PRZYDOMOWYMI PRZEPOMPOWNIAMI
Adres	WÓLKA SMOLANA, BROCHOCIN, OLSZOWIEC, GMINA BROCHÓW
Nazwa opr.	PROJEKT BUDOWLANO-WYKONAWCZY BUDOWY SIECI KANALIZACJI SANITARNEJ CIŚNIENIOWEJ WRAZ Z PRZYDOMOWYMI PRZEPOMPOWNIAMI ŚCIEKÓW WE WSZĄCH WÓLKA SMOLANA, BROCHOCIN, OLSZOWIEC W GMINIE BROCHÓW
Nazwa rys.	SCHEMAT PRZEJŚCIA PRZEWODU SIECI WODOCIĄGOWEJ PRZECISKIEM POD DROGĄ
Projektował	inz. Hanna Szustecka
podpis	
Branża sanit. Faza oprac. P.B.	Skala :
Nr.rys	14B