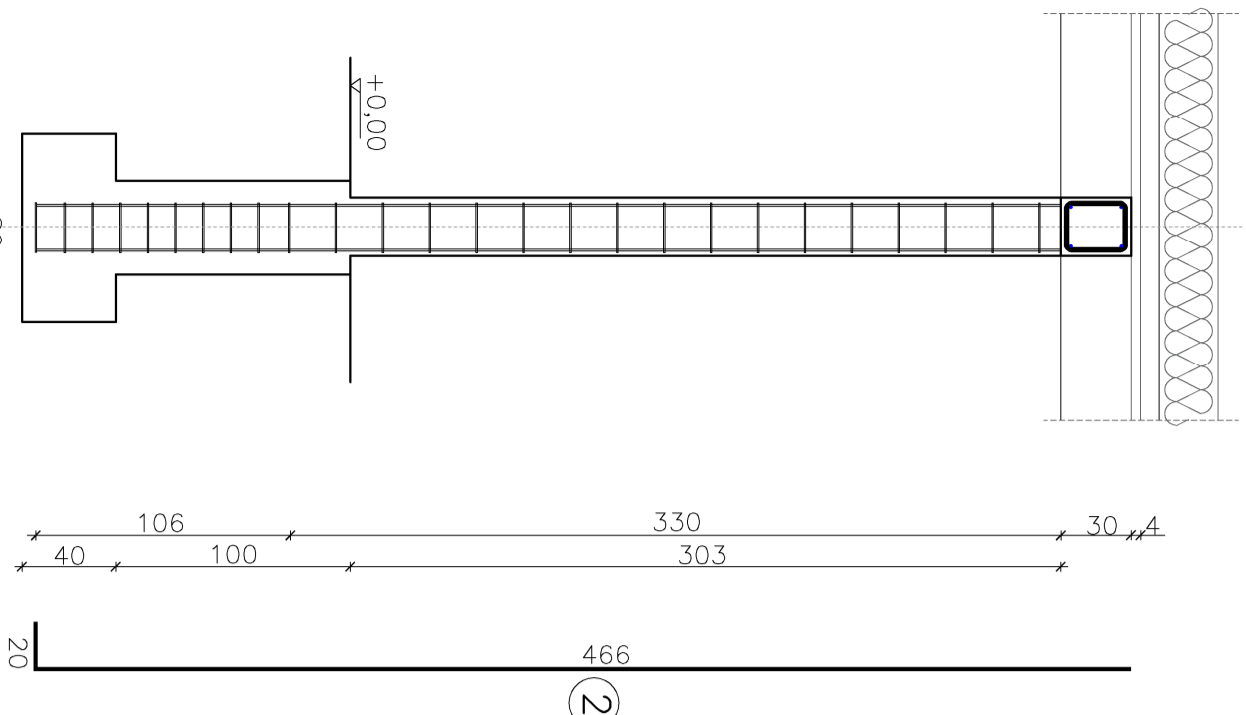
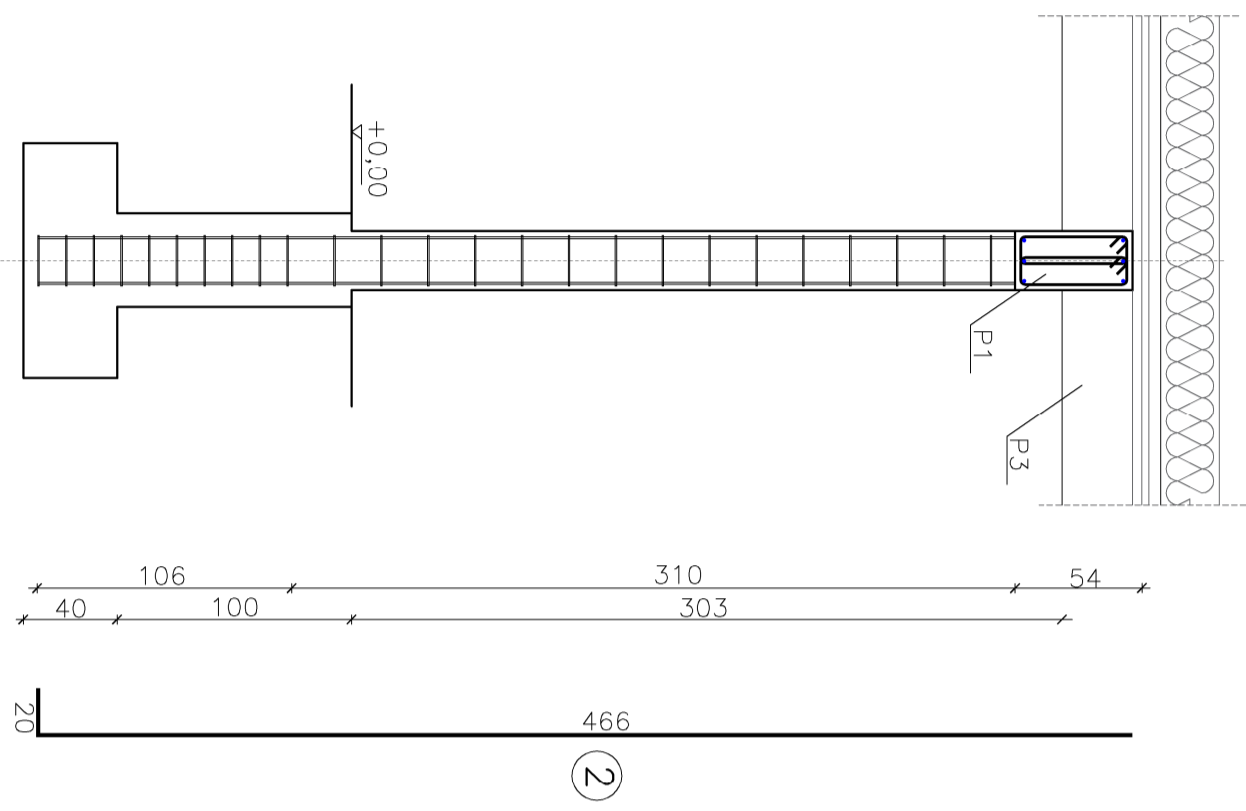


SKUP S1
ilość 2szt.



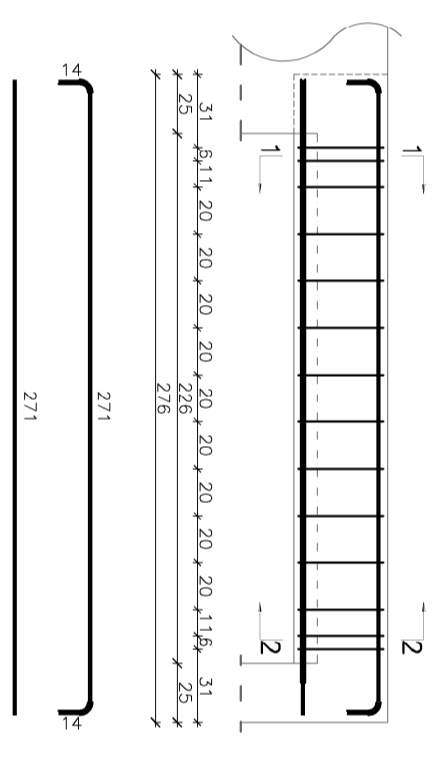
Nr pręta	średnica [mm]	długość [m]	ilość [szt.]	łącznie dl [m]	waga [kg]
1	8	0,9	25	22,5	9,0
2	16	4,86	4	19,44	31,0

SKUP S1
ilość 2szt.

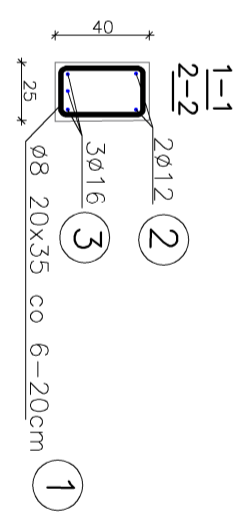


Nr pręta	średnica [mm]	długość [m]	ilość [szt.]	łącznie dl [m]	waga [kg]
1	8	0,9	24	21,6	9,0
2	16	4,86	4	19,44	31,0

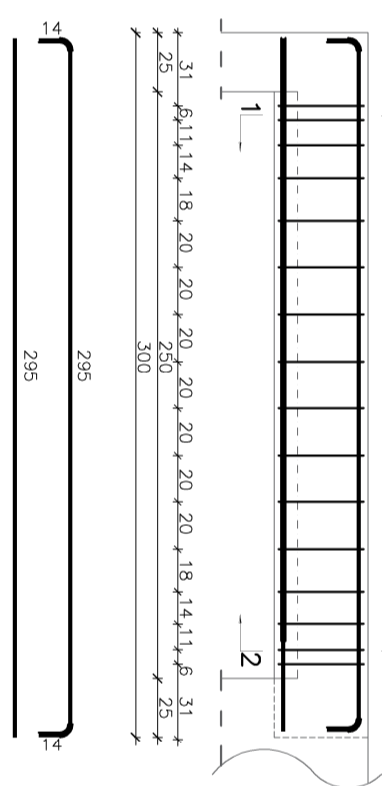
PODCIĄG P2'
ilość 1szt.



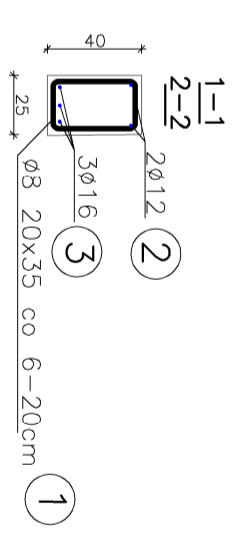
Nr pręta	średnica [mm]	długość [m]	ilość [szt.]	łącznie dl [m]	waga [kg]
1	8	1,20	14	16,80	7,0
2	12	2,99	2	5,98	5,0
3	16	2,71	3	8,13	13,0



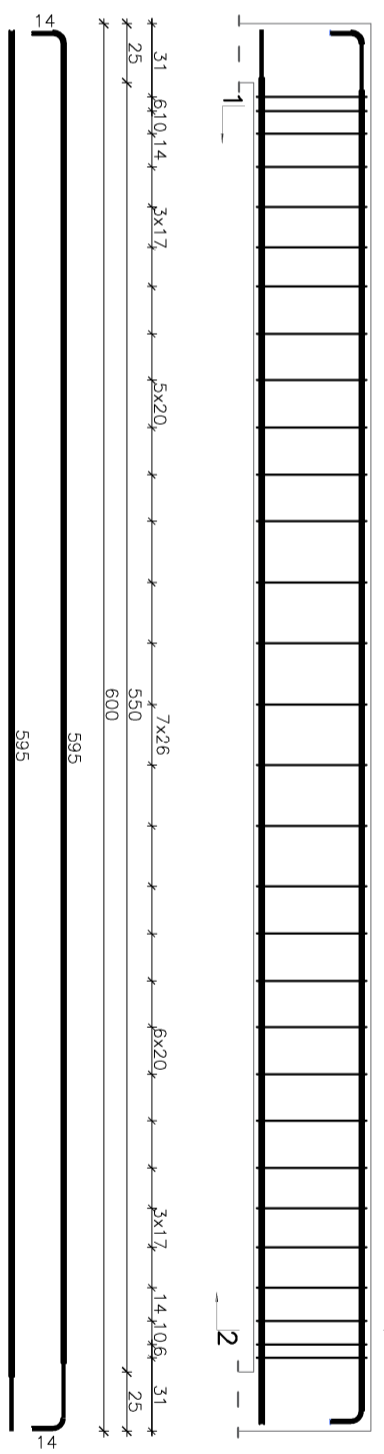
PODCIĄG P2
ilość 1szt.



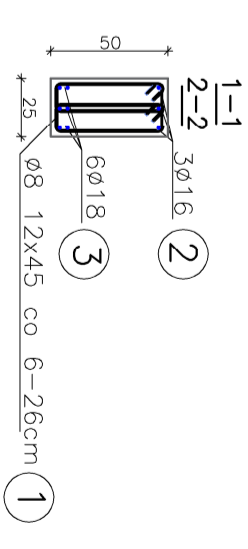
Nr pręta	średnica [mm]	długość [m]	ilość [szt.]	łącznie dl [m]	waga [kg]
1	8	1,20	6	7,20	3,0
2	12	3,23	2	6,46	6,0
3	16	2,95	3	8,85	14,0



PODCIĄG P3
ilość 2szt.



Nr pręta	średnica [mm]	długość [m]	ilość [szt.]	łącznie dl [m]	waga [kg]
1	8	1,24	60	74,40	30,0
2	16	6,23	3	18,69	30,0
3	18	5,95	6	35,70	71,0



UMIAR: praca podlegająca, zgodnie z programem rozpoznawczym, lub uśrednieniu
rodzinnym, bez względu na jego charakter, bez wyjątkowego uproszczenia
firmy Pracownia Architektoniczna "ARCHIPILET" ul. Nr. 24/1994, pocz. 83 str.
113-119

ARCHIPILET
Pracownia Architektoniczna

Temat: BUDYNEK GMINNEGO CENTRUM MEDYCZNEGO

Investor: Gmina Brochów, Brochów 125

Autor: inż. Piotr Cichomski

opracowanie: mgr inż. arch. Agnieszka Woźniak

Projektant: Jan Wośki

Sprawdzący: mgr inż. Marek Kowczyk

upr. MZ/5003/POD/M/10

Lokalizacja: ul. nr 315-316, etap Jedną-Janków

Nazwa: SZCZEGÓŁY KONSTRUKCYJNE

Format: A3x43

SMKA : 1:250

Nr. Ds. K5

Nr. Str.