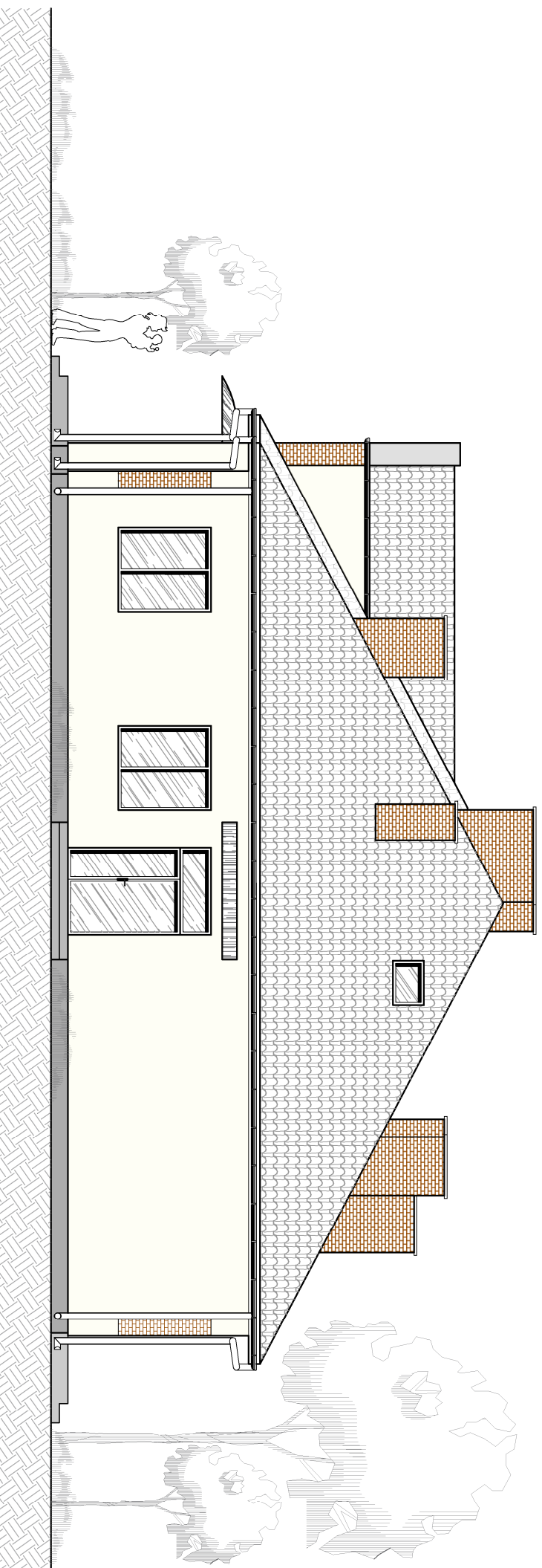


ELEWACJA POŁUDNIOWA



ELEWACJA ZACHODNIA

**UWAGA!**  
Wszelkie prawa zastrzeżone, łącznie z prawem reprodukcji lub udostępnienia osobom trzecim tego rysunku lub jego części, bez wyjątku upoważnienia firmy Pracownia Architektoniczna "ARCHIDUET" (Dz. U. Nr. 24/1994, poz. 83 art. 115-118)

**ARCHIDUET** Pracownia architektoniczna "ARCHIDUET"  
Pracownia architektoniczna  
ul. Bukowa 4, 96-500 Sochaczew

Temat:	BUDYNEK GMINNEGO CENTRUM MEDYCZNEGO		
Inwestor:	Gmina Brochów 05-088 Brochów, Brochów 125		
Autor opracowania:	inż. Piotr Ciechomski	mgr inż. arch. Agnieszka Walczak	
Projektant:	Jan Wosik upr. bud. Nr. 3/81/SK-ce		
Sprawdzający:	mgr inż. arch. Tomasz Gajewski upr. bud. Nr. 62/90/SK-ce		
Lokalizacja:	dz. nr ew. 315+316, obręb Janów-Janówek Brochów, gmina Brochów		Nr rys. A7
Nazwa rysunku:	ELEWACJA POŁUDNIOWA I ZACHODNIA		
Data: kw2016r.	Format : A3	SKALA : 1:100	Nr str.