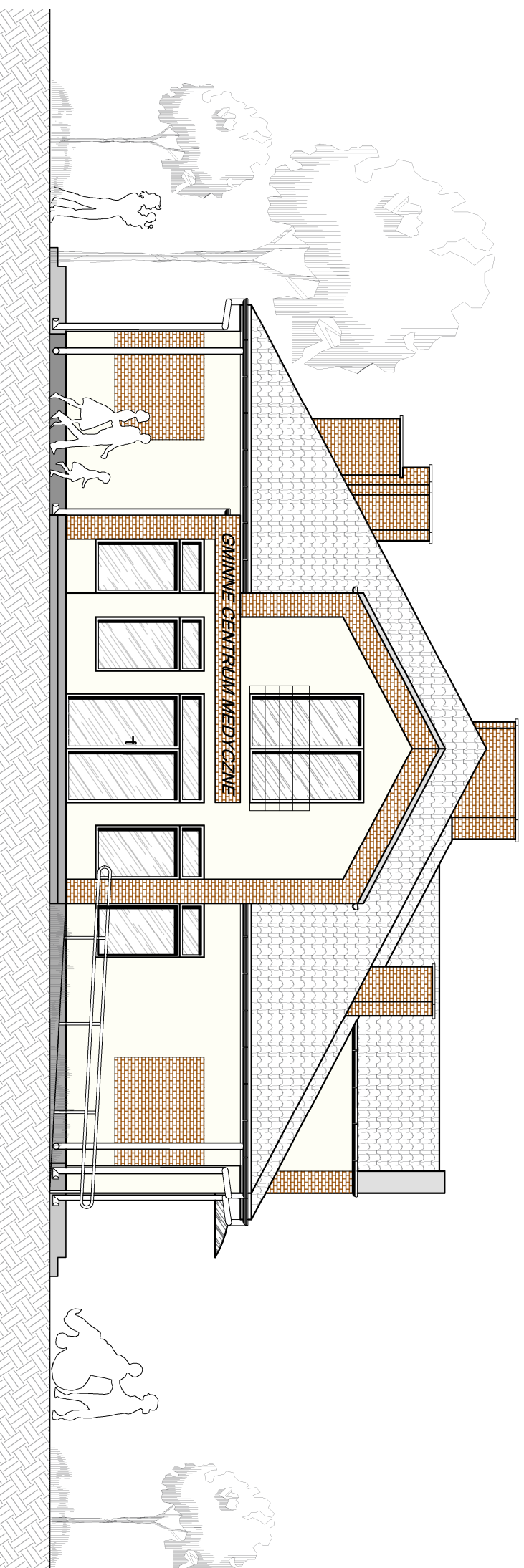


ELEWACJA PÓLNOCNNA



ELEWACJA WSCHODNIA

**UWAGA!**  
Wszelkie prawa zastrzeżone, łącznie z prawem reprodukcji lub udostępnienia osobom trzecim tego rysunku lub jego części, bez wyjątkowego upoważnienia firmy Pracownia Architektoniczna "ARCHIDUET" (Dz. U. Nr. 24/1994, poz. 83 art. 115-118)



**ARCHIDUET** Pracownia architektoniczna "ARCHIDUET"  
Pracownia architektoniczna  
ul. Bukowa 4, 96-500 Sochaczew

Temat:		BUDYNEK GMINNEGO CENTRUM MEDYCZNEGO	
Inwestor:		Gmina Brochów 05-088 Brochów, Brochów 125	
Autor opracowania:		inż. Piotr Ciechomski mgr inż. arch. Agnieszka Walczak	
Projektant:		Jan Wosik uprzw. bud. Nr 3/81/Sk-cc	
Sprawdzający:		mgr inż. arch. Tomasz Gajewski uprzw. bud. Nr 62/90/Sk-cc	
Lokalizacja:		dz. nr ew. 315+316, obręb Janów-Janówek Brochów, gmina Brochów	Nr rys. A6
Nazwa rysunku:		ELEWACJA PÓLNOCNNA I WSCHODNIA	
Data: kw2016r.	Format : A3	SKALA : 1:100	Nr str.