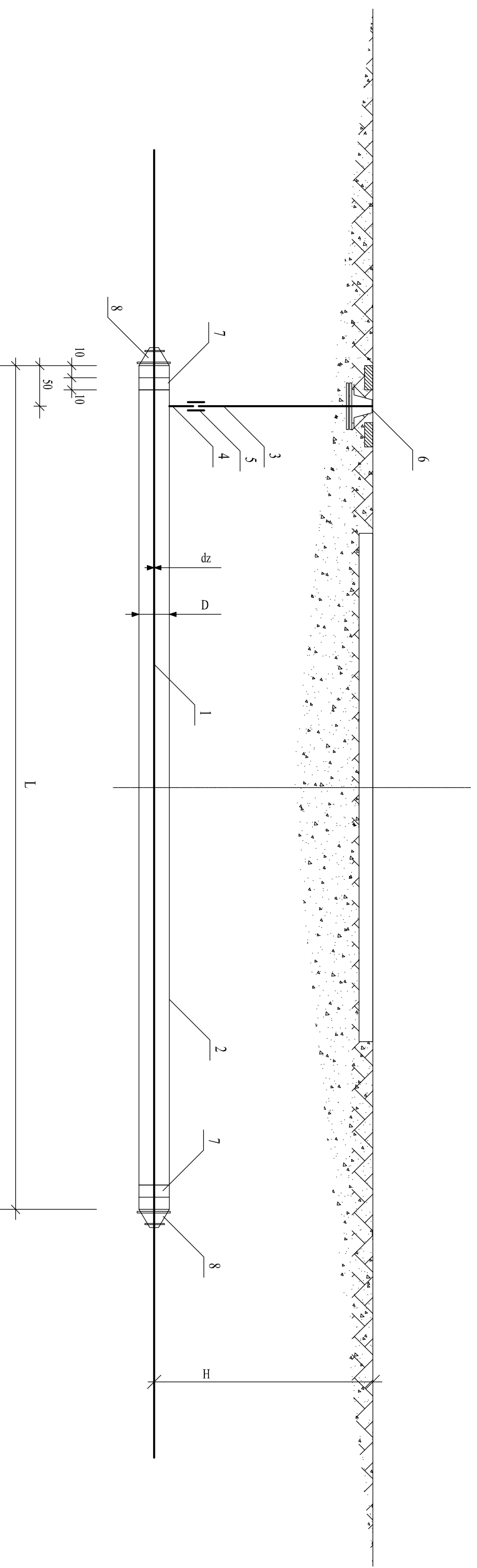


# PRZEJŚCIE PRZECISKIEM POD DROGĄ



L.p.	Nazwa Elementu	Materiał	Jednostka	Numer rozwiązania											
				1	2	3	4	5	6						
1	Rura wodociągowa, kanalizacyjna	PCV/PE	m	dz 40 D 90 x 8,2	dz 50 D 110 x 10,0	dz 63 D 125 x 11,4	dz 75 D 160 x 14,6	dz 90 D 180 x 16,4	dz 110 D 225 x 20,5	Ilość	Ilość	Ilość	Ilość	Ilość	Ilość
2	Rura osłonowa PE SDR11	PE	m	długość przewodu wg opisów na mapie											
3	Rura instalacyjna ocynkowana śr.25 owinięta taśmą Denso	stal	m												
4	Króciec Kury Instalac. Ocynk. śr.25 z jednej strony gwint. L = 100	stal	szt.												
5	Złącza H2 nakręta równoprzelotowa śr.25	stal	szt.												
6	Obudowa do Zasiw	żeliwo	szt.												
7	Sznur smolowany	sznur	kg												
8	Manszeta do uszczelniania końcówek rury osłonowej	"	szt												

Obiekt	SIĘĆ KANALIZACJI SANITARNEJ CIŚNIENIOWEJ											
Adres	DROGA WOJEWÓDZKA NR705 - DZIAŁKA NR EWID. 36 WE WSI MALANOWO I DZIAŁKA NR EWID. 73 WE WSI KONARY ŁĘG W GMINIE BROCHÓW											
Nazwa opr.	PROJEKT BUDOWLANO-WYKONAWCZY BUDOWY SIECI KANALIZACJI SANITARNEJ CIŚNIENIOWEJ W PASIE DROGI WOJEWÓDZKIEJ NR705 - DZIAŁKA NR EWID. 36 WE WSI MALANOWO I DZIAŁKA NR EWID. 73 WE WSI KONARY ŁĘG W GMINIE BROCHÓW											
Nazwa rys.	SCHEMAT PRZEJŚCIA PRZEWODU SIECI WODOCIĄGOWEJ PRZECISKIEM POD DROGĄ											
Projektował	inż. Hanna Szustecka											
podpis	<table border="1"> <tr> <td>Skala :</td> <td>Branża sanit.</td> <td>Nr.rys</td> </tr> <tr> <td></td> <td>Faza oprac.</td> <td><b>2B</b></td> </tr> <tr> <td></td> <td>P.B.</td> <td></td> </tr> </table>			Skala :	Branża sanit.	Nr.rys		Faza oprac.	<b>2B</b>		P.B.	
Skala :	Branża sanit.	Nr.rys										
	Faza oprac.	<b>2B</b>										
	P.B.											