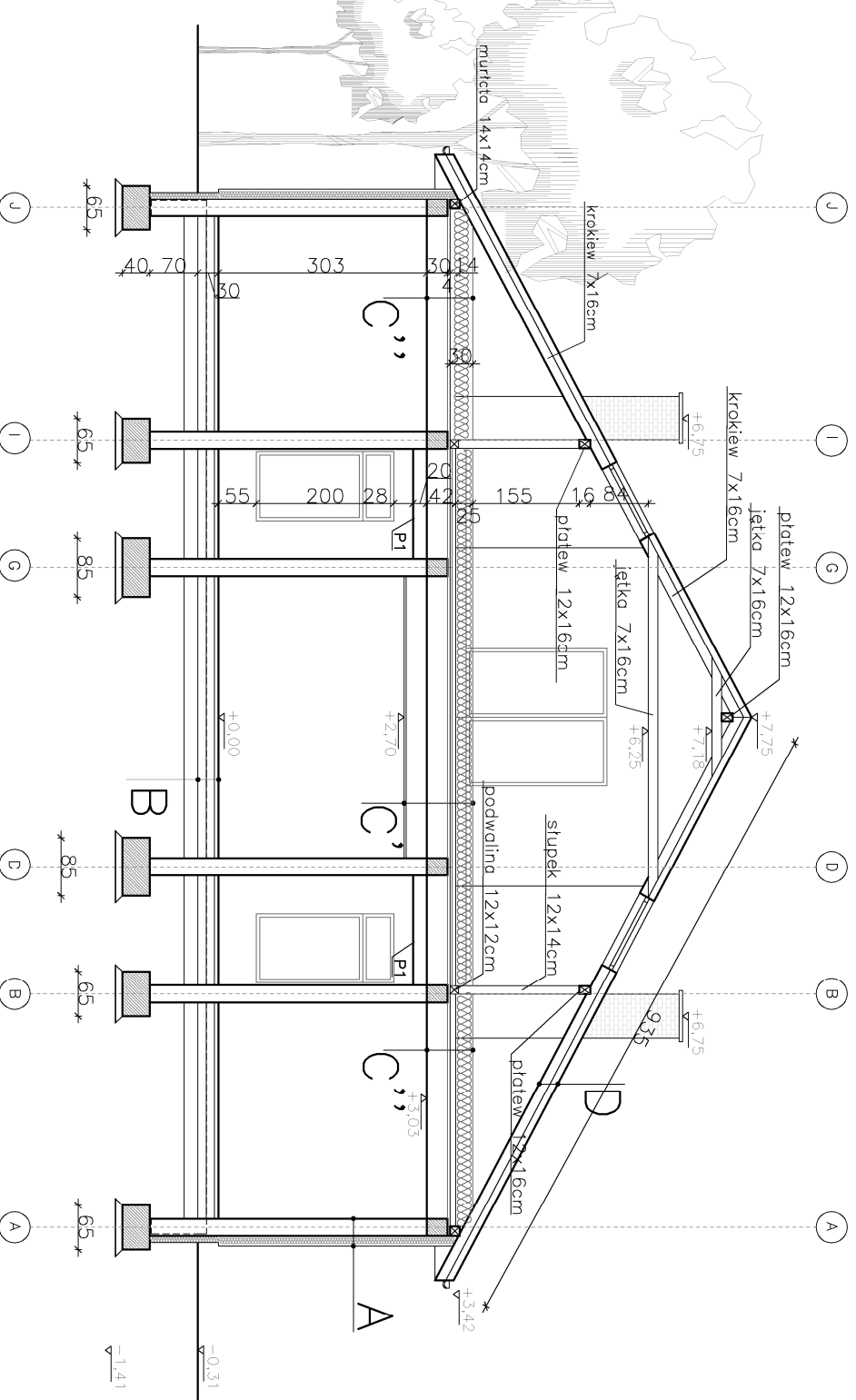


PRZEKRÓJ POPRZECZNY B-B



J I G D B A

**A** tynk akrylowy 1,5mm  
siatka elewacyjna wtopiona  
styropian EPS75 grub. 15cm  
ściana z cegły kłóweki 25cm  
tynk

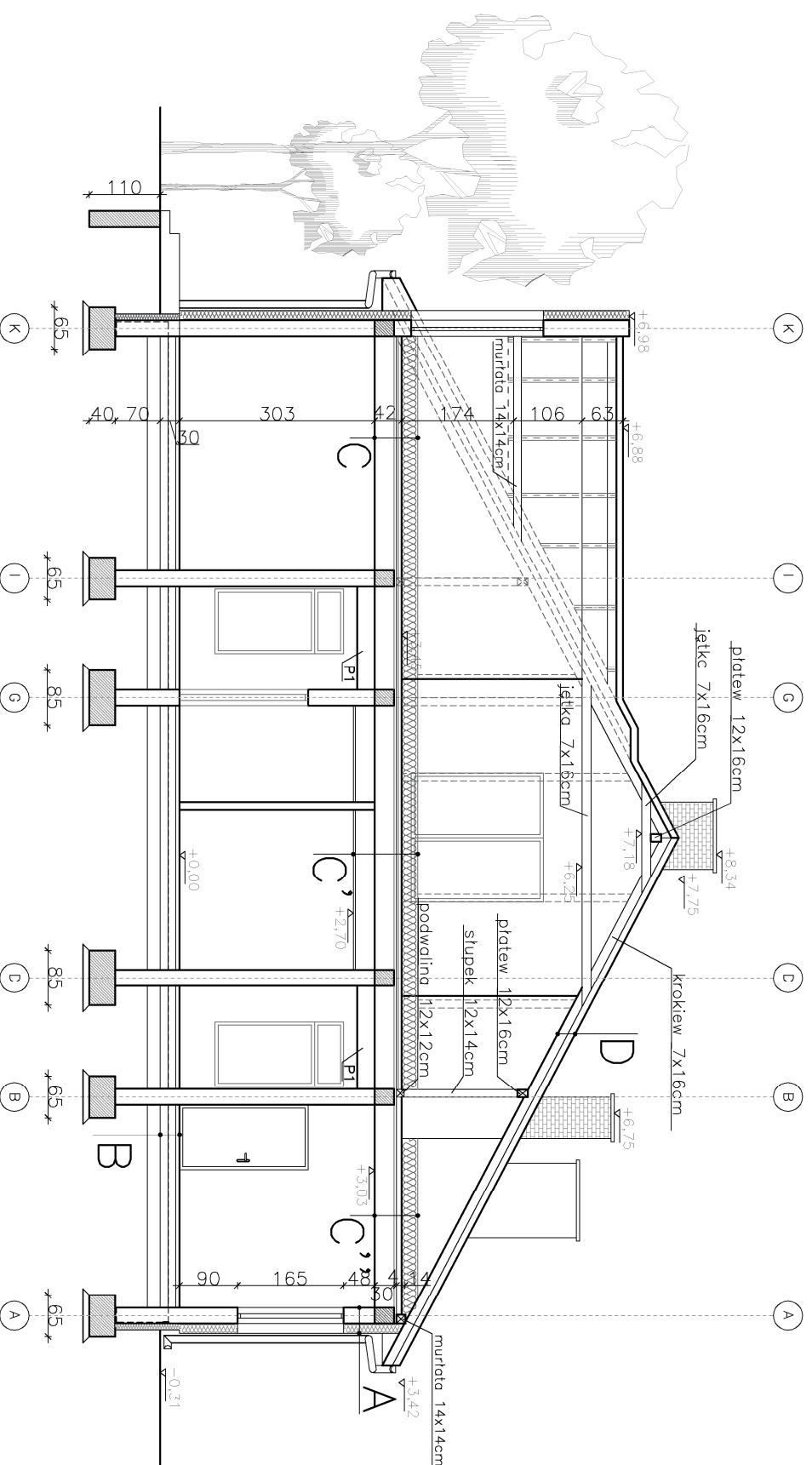
**B** gress  
posadzka betonowa – 6cm  
styropian EPS 100 – 12cm  
izolacja 1x folia 0,3cm  
podkład betonowy C8/10–10cm  
podkład z piasku – 20cm

**C** folia paroiizolacyjna  
wełna mineralna – 25cm  
posadzka betonowa – 5cm  
styropian EPS 100 – 3cm  
strop TERIVA 4,0/3 – 34cm  
tynk

**C'** folia paroiizolacyjna  
wełna mineralna – 30cm  
strop TERIVA 4,0/3 – 34cm  
sufit podwieszany kasetonowy z wypełnieniem kasetonami gipsowymi wodoodpornymi

**D** blachodachówka powlekana  
fala 4 x 5cm  
kontrdłata 4 x 2,5cm  
membrana dachowa paroprzepuszczalna  
krokwie 7 x 16cm

PRZEKRÓJ POPRZECZNY A-A



K I G C B A

**A** tynk akrylowy 1,5mm  
siatka elewacyjna wtopiona  
styropian EPS75 grub. 15cm  
ściana z cegły kłóweki 25cm  
tynk

**B** gress  
posadzka betonowa – 6cm  
styropian EPS 100 – 12cm  
izolacja 1x folia 0,3cm  
podkład betonowy C8/10–10cm  
podkład z piasku – 20cm

**C** folia paroiizolacyjna  
wełna mineralna – 25cm  
posadzka betonowa – 5cm  
styropian EPS 100 – 3cm  
strop TERIVA 4,0/3 – 34cm  
tynk

**C'** folia paroiizolacyjna  
wełna mineralna – 30cm  
strop TERIVA 4,0/3 – 34cm  
sufit podwieszany kasetonowy z wypełnieniem kasetonami gipsowymi wodoodpornymi

**D** blachodachówka powlekana  
fala 4 x 5cm  
kontrdłata 4 x 2,5cm  
membrana dachowa paroprzepuszczalna  
krokwie 7 x 16cm

**UWAGA!**  
Wszelkie prawa zastrzeżone, łącznie z prawem reprodukcji lub udostępnienia osobom trzecim tego rysunku lub jego części, bez wyjątku upoważnienia firmy Pracownia Architektoniczna "ARCHIDUET" (Dz. U. Nr. 24/1994, poz. 83 art. 115–118)

**ARCHIDUET** Pracownia architektoniczna "ARCHIDUET"  
Pracownia architektoniczna  
ul. Bukowa 4, 96–500 Sochaczew

Temat:	BUDYNEK GIMNNEGO CENTRUM MEDYCZNEGO		
Inwestor:	Gmina Brochów 05–088 Brochów, Brochów 125		
Autor opracowania:	inż. Piotr Ciechomski	mgr inż. arch. Agnieszka Walczak	
Projektant:	Jan Wosik uprzw. bud. Nr. 3/81/Sk–ce		
Sprawdzający:	mgr inż. arch. Tomasz Gajewski uprzw. bud. Nr. 62/90/Sk–ce		
Lokalizacja:	dz. nr ew. 315+316, obręb Janów–Janówek Brochów, gmina Brochów		Nr rys. A5
Nazwa rysunku:	PRZEKRÓJ A–A, B–B		
Data: kw2016r.	Format : A3	SKALA : 1:100	Nr str.