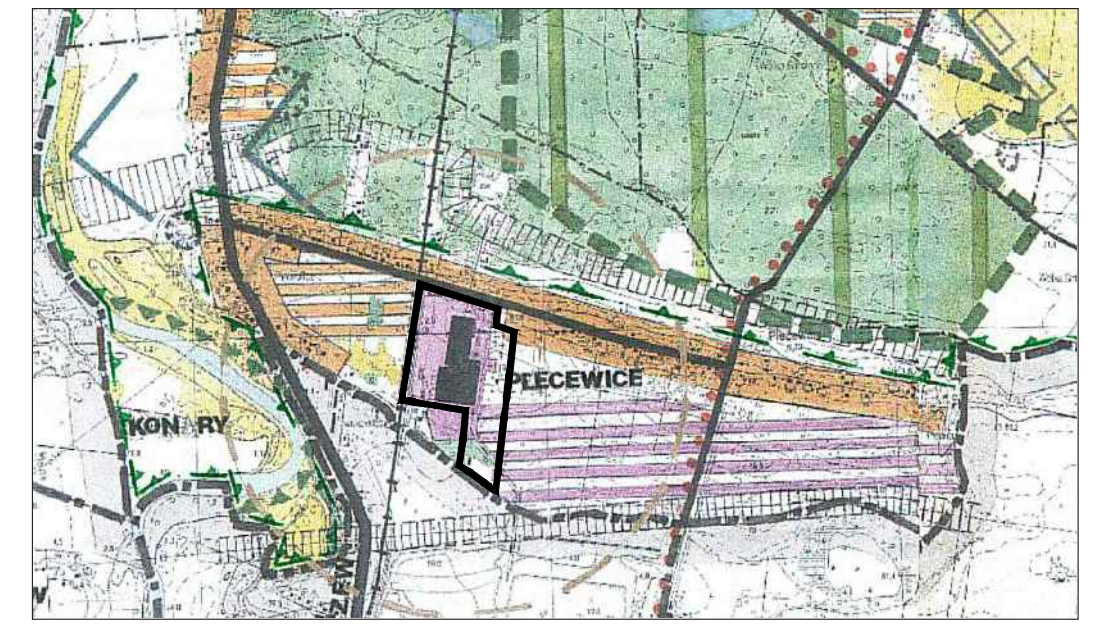


# MIEJSCOWY PLAN ZAGOSPODAROWANIA PRZESTRZENNEGO DLA TERENÓW W MIEJSCOWOŚCI PLECEWICE

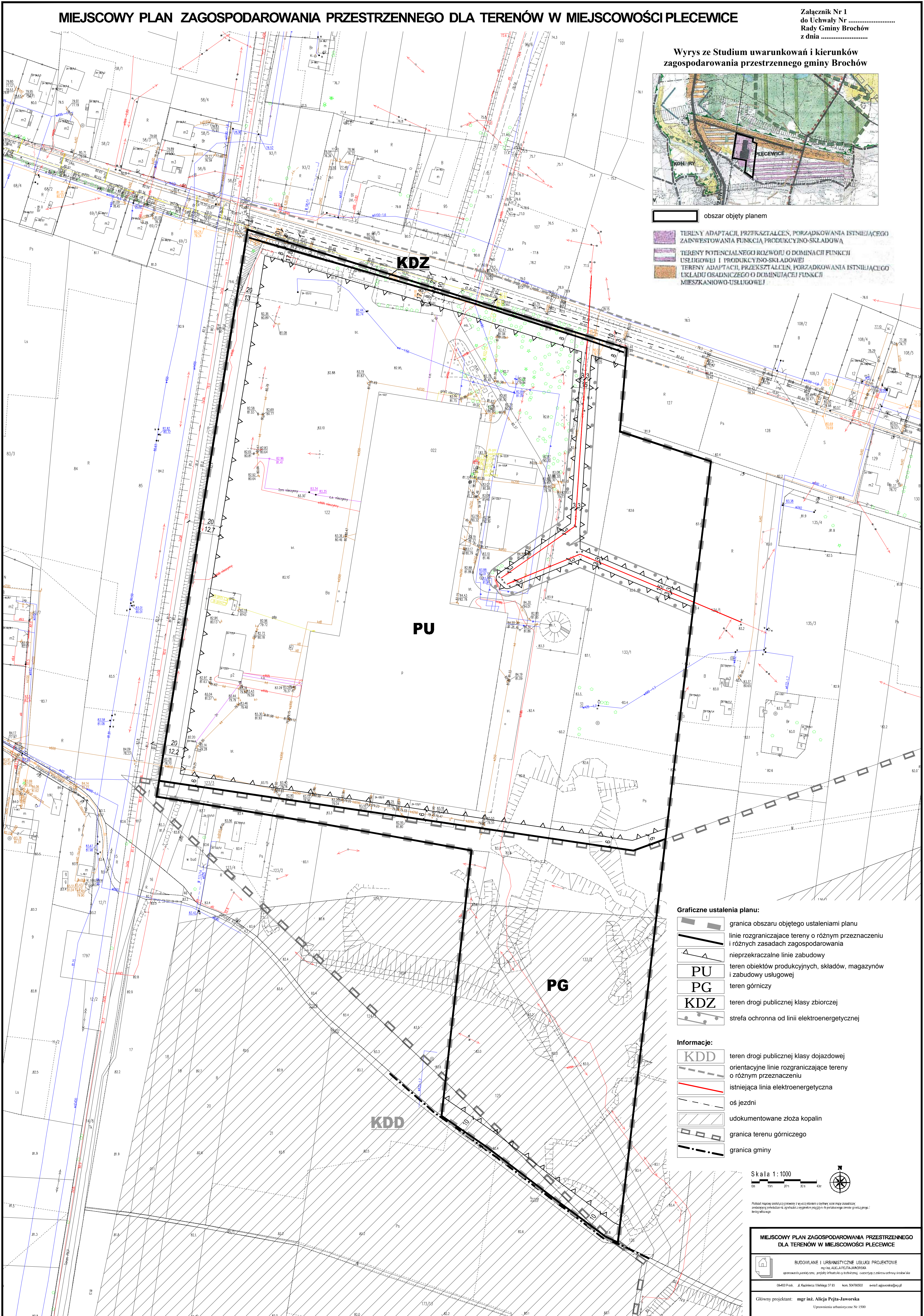
Załącznik Nr 1  
do Uchwały Nr .....  
Rady Gminy Brochów  
z dnia .....

Wyrys ze Studium uwarunkowań i kierunków  
zagospodarowania przestrzennego gminy Brochów



obszar objęty planem

- TERENY ADAPTACJI PRZEKSZTAŁCEN, PORZĄDKOWANIA ISTNIEJĄCEGO ZADWESTWOWANIA FUNKCJĄ PRODUKCYJNO-SKŁADOWĄ
- TERENY POTENCJALNEGO ROZWOJU O DOMINACJI FUNKCJI USŁUGOWEJ I PRODUKCYJNO-SKŁADOWEJ
- TERENY ADAPTACJI, PRZEKSZTAŁCEN, PORZĄDKOWANIA ISTNIEJĄCEGO UKŁADU OSADNICZEGO O DOMINACJI FUNKCJI MIESZKANIOWO-USŁUGOWEJ



### Graficzne ustalenia planu:

- granica obszaru objętego ustaleniami planu
- linie rozgraniczające tereny o różnym przeznaczeniu i różnych zasadach zagospodarowania
- nieprzekraczalne linie zabudowy
- teren obiektów produkcyjnych, składów, magazynów i zabudowy usługowej
- teren górniczy
- teren drogi publicznej klasy zbiorczej
- strefa ochronna od linii elektroenergetycznej

### Informacje:

- teren drogi publicznej klasy dojazdowej
- orientacyjne linie rozgraniczające tereny o różnym przeznaczeniu
- istniejąca linia elektroenergetyczna
- oś jezdni
- udokumentowane złoża kopalni
- granica terenu górniczego
- granica gminy

Skala 1:1000



Podkreślony obszar jest objęty planem i w tym celu został wyodrębniony z ogólnego planu zagospodarowania przestrzennego gminy Brochów.

## MIEJSCOWY PLAN ZAGOSPODAROWANIA PRZESTRZENNEGO DLA TERENÓW W MIEJSCOWOŚCI PLECEWICE

BUDOWLANE I URBANISTYCZNE USŁUGI PROJEKTOWE  
mgr inż. ALICJA PEJA-JAWORSKA  
opracowania.planning@wp.pl, projekt@peja-jaworska.pl, czerteryz.z.placem@wp.pl  
05400 Pook, J. Kołłataja 37/83, kom. 504766500, www.1.sajnowski.pl

Główny projektant: mgr inż. Alicja Peja-Jaworska  
Uprawnienia urbanistyczne Nr 1500