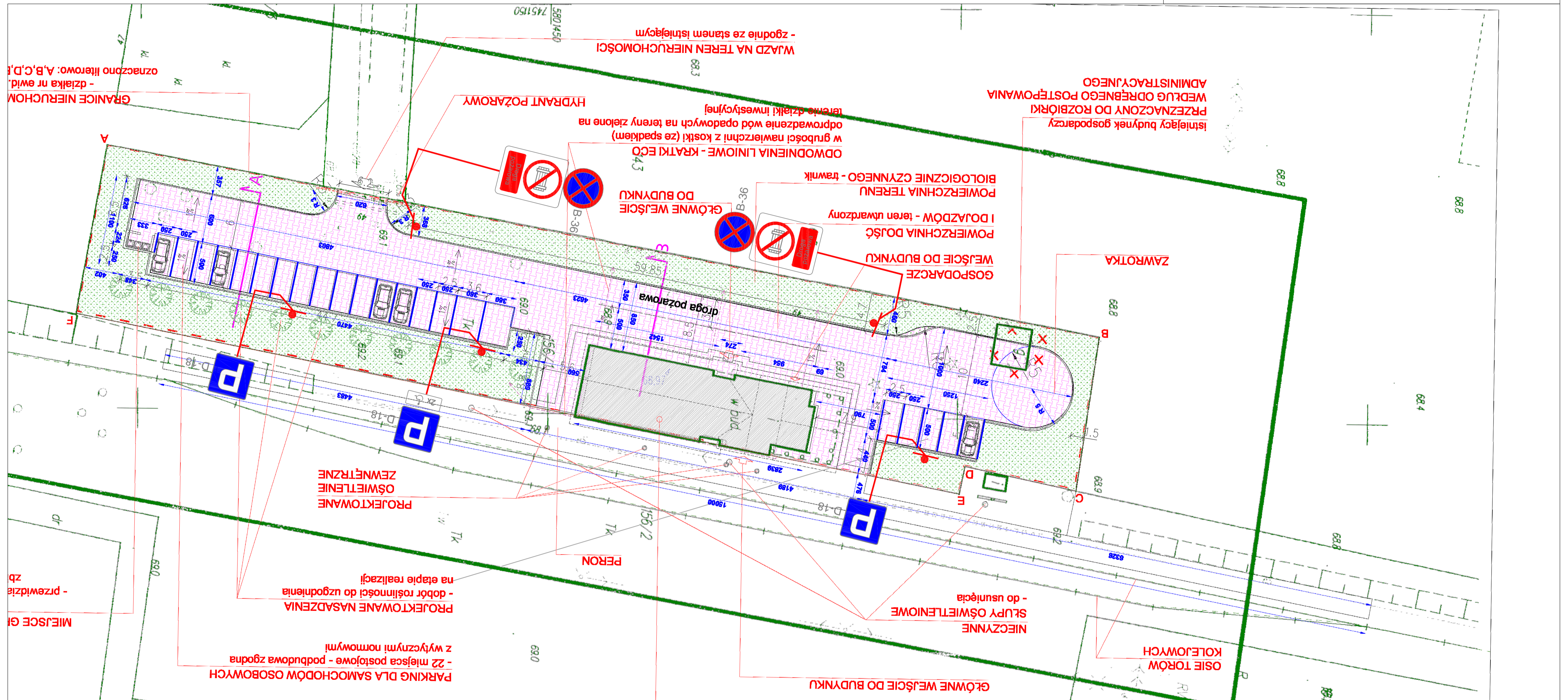


LEGENDA:

— projektowany krawężnik 240mb

— projektowane obrzeże 18mb



Przedsiębiorstwo Budownictwa Komunikacyjnego ul. Dunikowskiego 7/8, 02-784 Warszawa	
INWESTOR:	URZĄD GMINY BROCHÓW 05-088 Brochów 125
PROJEKT:	Orgnizacja ruchu
RYSUNEK:	PROJEKT WYKONAWCZY PLAC UTWARDZONY PRZED BUDYNKIEM STACJI KOLEJOWEJ działka nr ewid. 156/1
PROJEKTANT:	inż. Przemysław Wiącek
DATA:	Kwiecień 2013
SKALA:	1:500