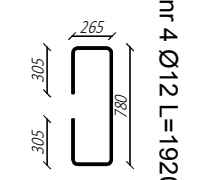


Widok z góry
skala 1:50

Zestawienie stali

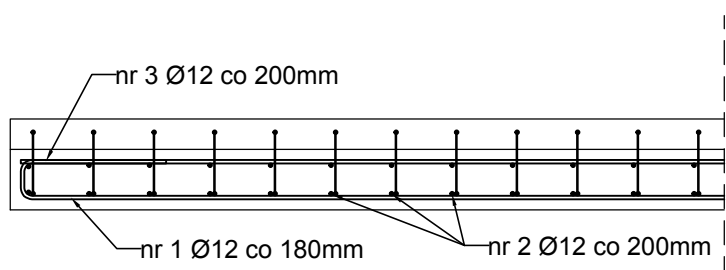
Nr pręta	Średnica [mm]	Długość [m]	Liczba [szt]	Długość w [m] A IIIN Rb500SP
				12
1	12	7.18	76	545.68
2	12	6.53	122	796.66
3	12	11.93	44	524.92
4	12	1.92	122	234.24
Długość całkowita				[m] 2101.5
Ciężar 1m				[kg] 0.888
Ciężar całkowity				[kg] 1866.13
Wykonać sztuk				[szt] 1
Ciężar łączny				[kg] 1866.13



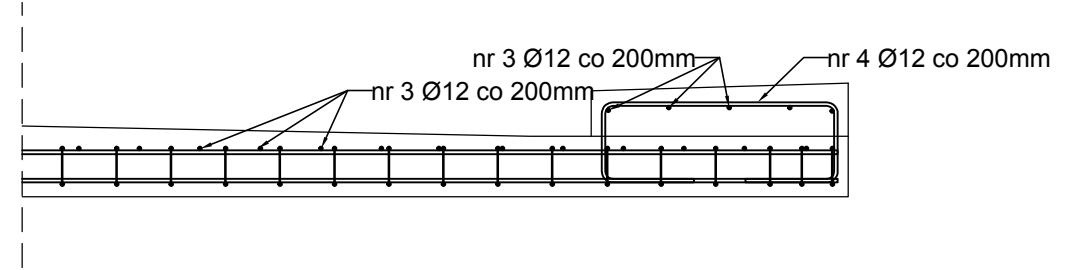
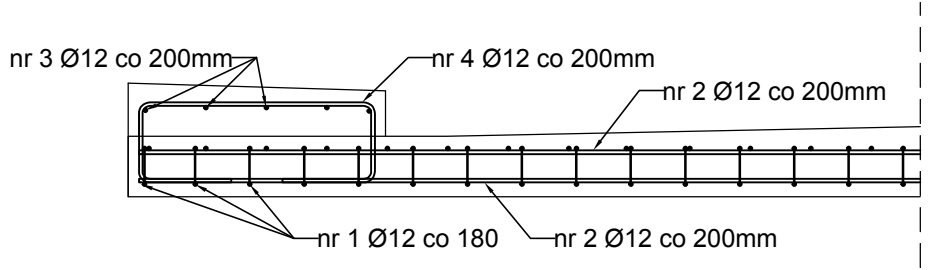
stal AIIIN RB500SP
beton C 30/37
o klasie wod szczelności W8
grubość otuliny 35mm
wymiały podano w [mm]

www.intecplan.com.pl

Przekrój A-A
skala 1:25



Przekrój B-B
skala 1:25



Temat:	Projekt remontu mostu na kanale Kromnowskim w gminie Brochów		
Inwestor:	Urząd Gminy Brochów Brochów 125, 05-088 Brochów		
Opracował:			
Projektant:	dr inż. Ryszard Chmielewski w specj. konstrukcyjno-budowlanej W-wa 178/02		
	mgr inż. Marek Krawczyk w specj. konstrukcyjno-budowlanej MAZ/0079/P00K/10		
Branża:	Konstrukcja		
Lokalizacja:	dz. nr 240/1, 153, 151 obręb Nowa Wieś-Śladów	nr rys. K-3	
Nazwa rysunku:	Zbrojenie płyty pomostu		
data:	format rys.	skala rys.	nr strony
III. 2017r.	297x600	1:50/1:25