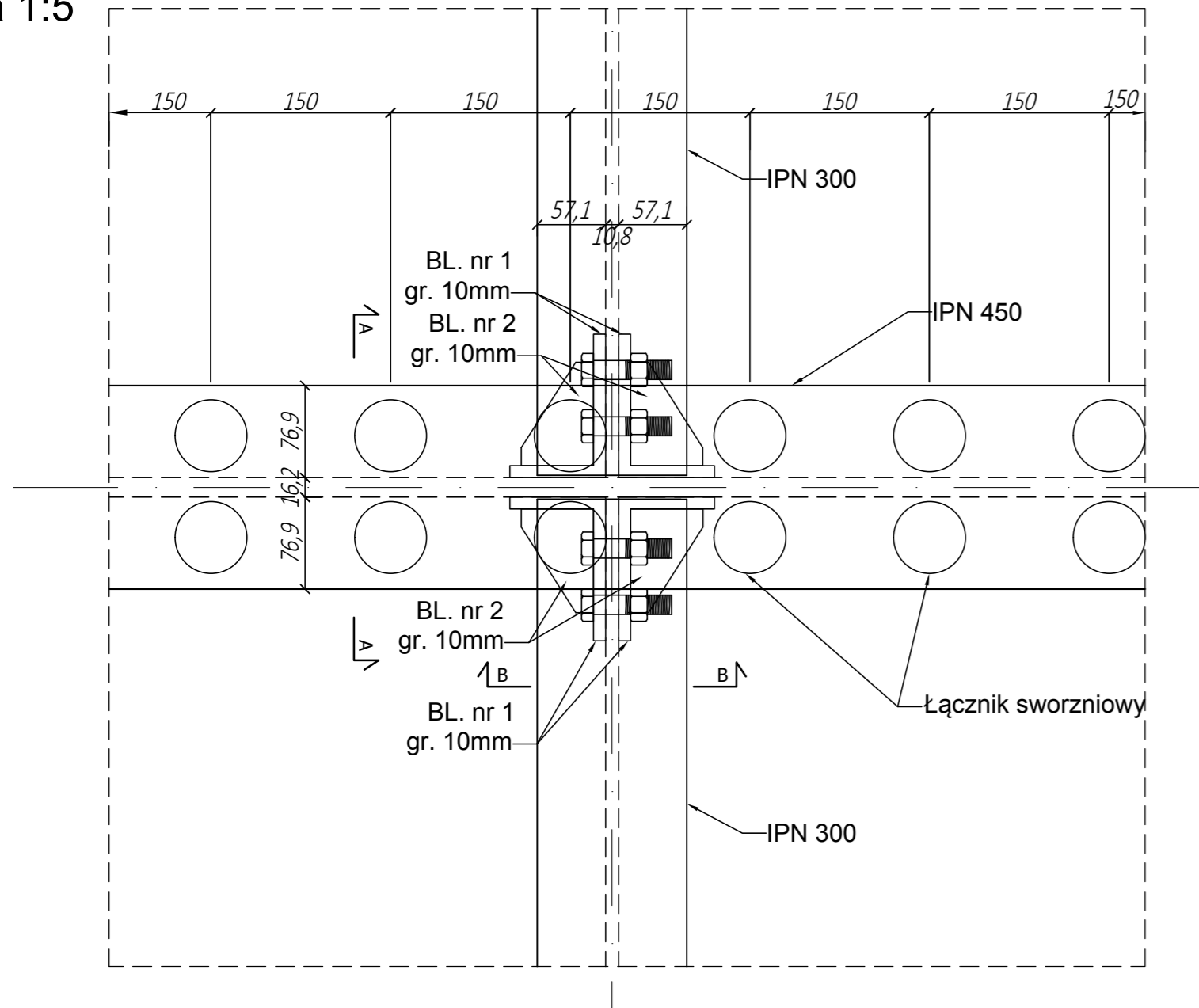
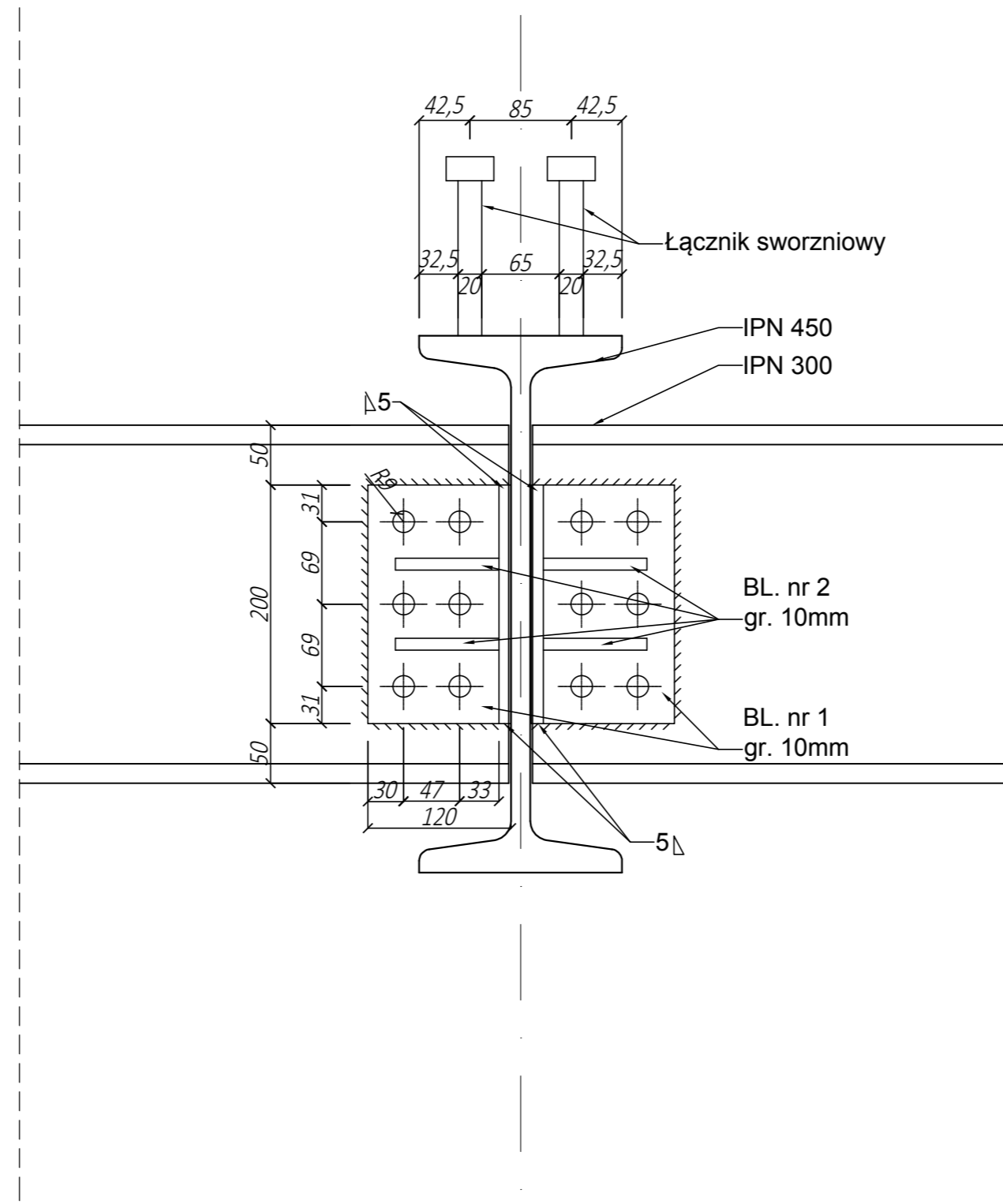


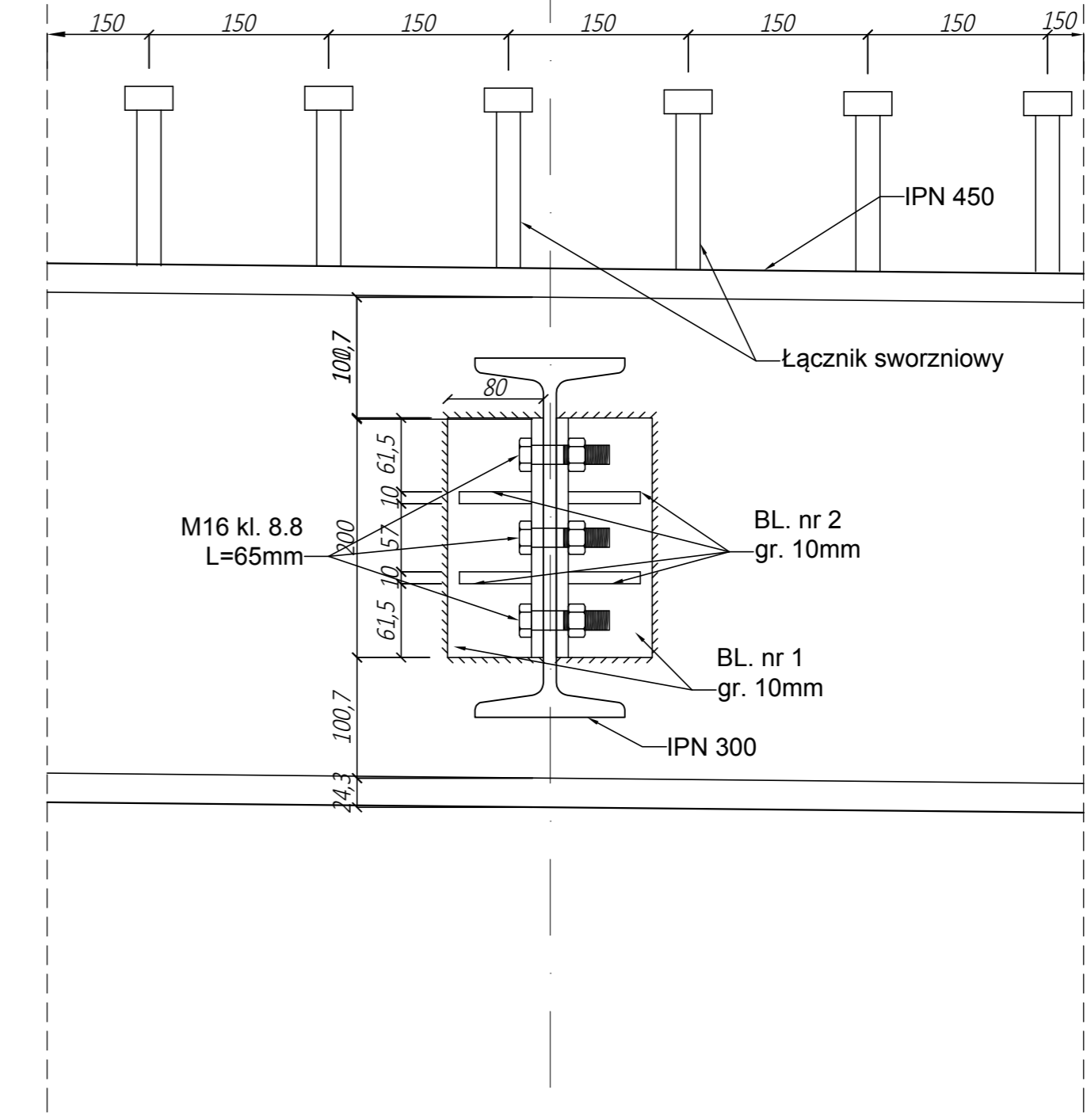
Widok z góry
skala 1:5



Przekrój B-B
skala 1:5



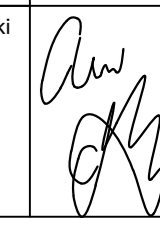

Przekrój B-B
skala 1:5



Zestawienie połączenia nr 1

Lp.	Nazwa elementu	ilość elementów (szt.)	ilość (szt.) połączeń	Ogólna suma (szt.)
1	Bl.1	2	40	80
2	Bl.2	4		160
3	Sruby M16 kl.8.8 L=65mm	6		240
4	Nakrętka M16 kl.8.8	6		240

wymiary podano w [mm]
www.intecplan.com.pl

Temat:	Projekt remontu mostu na kanale Kromnowskim w gminie Brochów		
Inwestor:	Urząd Gminy Brochów Brochów 125, 05-088 Brochów		
Opracował:			
Projektant:	dr inż. Ryszard Chmielewski w specj. konstrukcyjno-budowlanej W-wa 178/02	 	
	mgr inż. Marek Krawczyk w specj. konstrukcyjno-budowlanej MAZ/0079/POOK/10		
Branża:	Konstrukcja		
Lokalizacja:	dz. nr 240/1, 153, 151 obręb Nowa Wieś-Śladów	nr rys.	K-8
Nazwa rysunku:	Połączenie 1 – połączenie poprzecznic z belką		
data:	format rys.	skala rys.	nr strony
III. 2017r.	297x700	1:50