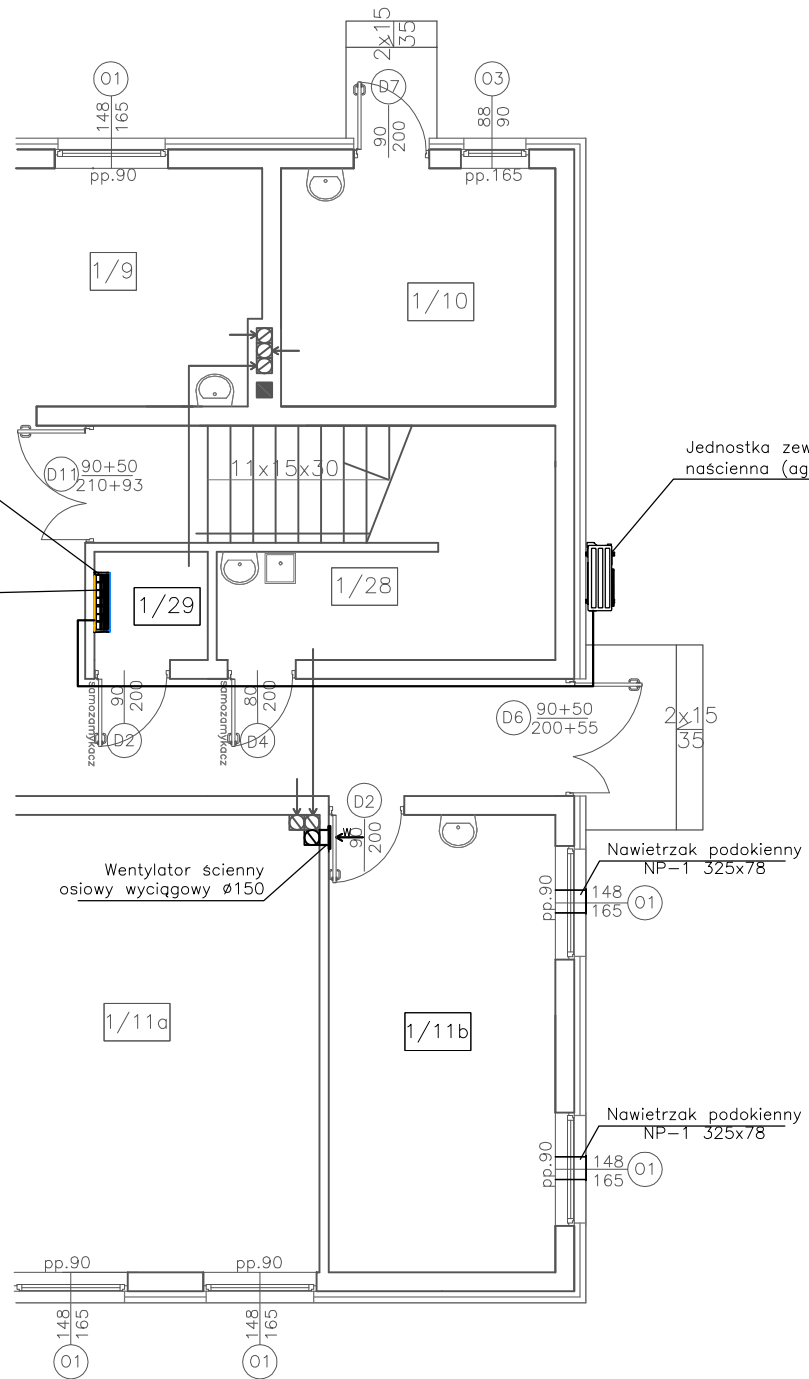


Układ klimatyzacji typu SPLIT o mocy chłodniczej 2-4.2 kW pomieszczenia serwerowni 1/29

Jednostka wewnętrzna ścienna (klimatyzator)

Jednostka zewnętrzna ścienna (agregat chłodniczy)



 **ARCHIDUET** Pracownia architektoniczna "ARCHIDUET"
Pracownia architektoniczna ul. Bukowa 4, 96-500 Sochaczew

Temat:	PROJEKT BUDOWLANO-WYKONAWCZY BUDYNKU GMINNEGO CENTRUM MEDYCZNEGO - INSTALACJE SANITARNE		
Inwestor:	Gmina Brochów 05-088 Brochów, Brochów 125		
Autor opracowania:	inż. Hanna Szustecka		
Projektant:	upraw. bud. Nr 57/90/Sk-ce		
Sprawdzający:	mgr inż. Magdalena Najmrocka		
	upraw. bud. Nr 12/96		
Lokalizacja:	dz. nr ew. 315+316, obręb Janów-Janówek Brochów, gmina Brochów	Nr rys.	6
Nazwa rysunku:	INSTALACJA WENTYLACJI 1/11B I KLIMATYZACJI POM. 1/29		
Data: lkw2016r.	Format : A3	SKALA : 1:100	Nr str.