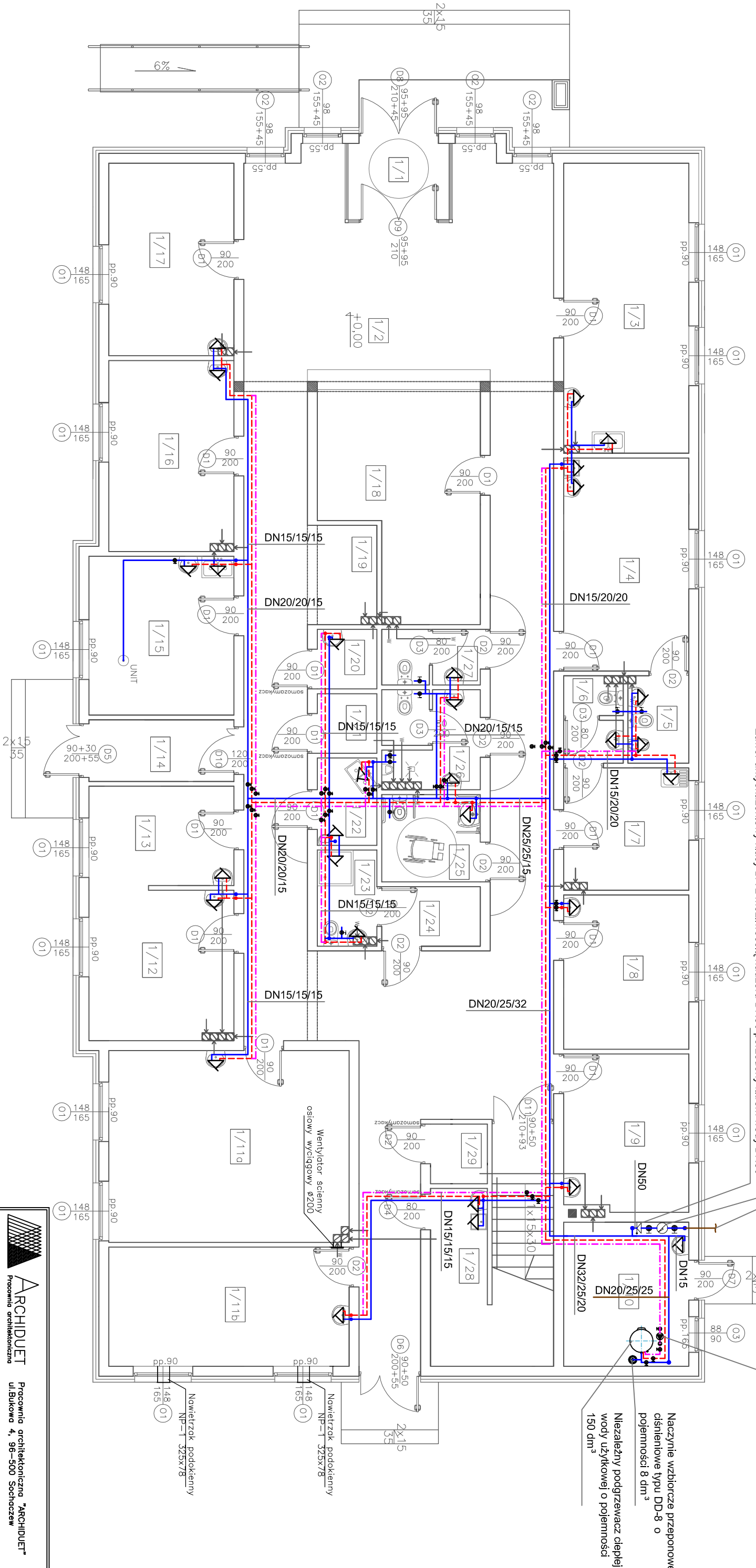



Przyłącze wodociągowe PE100, Ø63x5,8
- według odrębnego opracowania
Wodomierz skrzydełkowy JS 10-DN25
Zawór antyskażeniowy klasy BA z możliwością nadzoru DN50 portowany filtrem wody DN50

Pompa cyrkulacyjna DN20,
Q=0,5m³/h, H=0,7 mH₂O

Naczynie wzbiorcze przepompowe ciśnieniowe typu DD-8 o pojemności 8 dm³
Niezależny podgrzewacz ciepłej wody użytkowej o pojemności 150 dm³



 <p>ARCHIDUET Pracownia architektoniczna "ARCHIDUET" ul. Bukowa 4, 96-500 Sochaczew</p>	
Temat:	PROJEKT BUDOWLANO-WYKONAWCZY BUDYNKU GMINNEGO CENTRUM MEDYCZNEGO - INSTALACJE SANITARNE
Inwestor:	Gmina Brochów 05-088 Brochów, Brochów 125
Autor opracowania: Projektant:	inż. Hanna Szustecka upraw. bud. Nr 57/90/Sk-ce
Sprawdzający:	mgr inż. Magdalena Najmrocka upraw. bud. Nr 12/96
Lokalizacja:	dz. nr ew. 315+316, obręb Janów-Janówek Brochów, gmina Brochów
Nazwa rysunku:	INSTALACJA WODOCIĄGOWA-RZUT PARTERU
Data: kw2016r.	Format : A3
	SKALA : 1:100
	Nr str.