

Rozmieszczenie wyrobów azbestowych na terenie Gminy Brochów

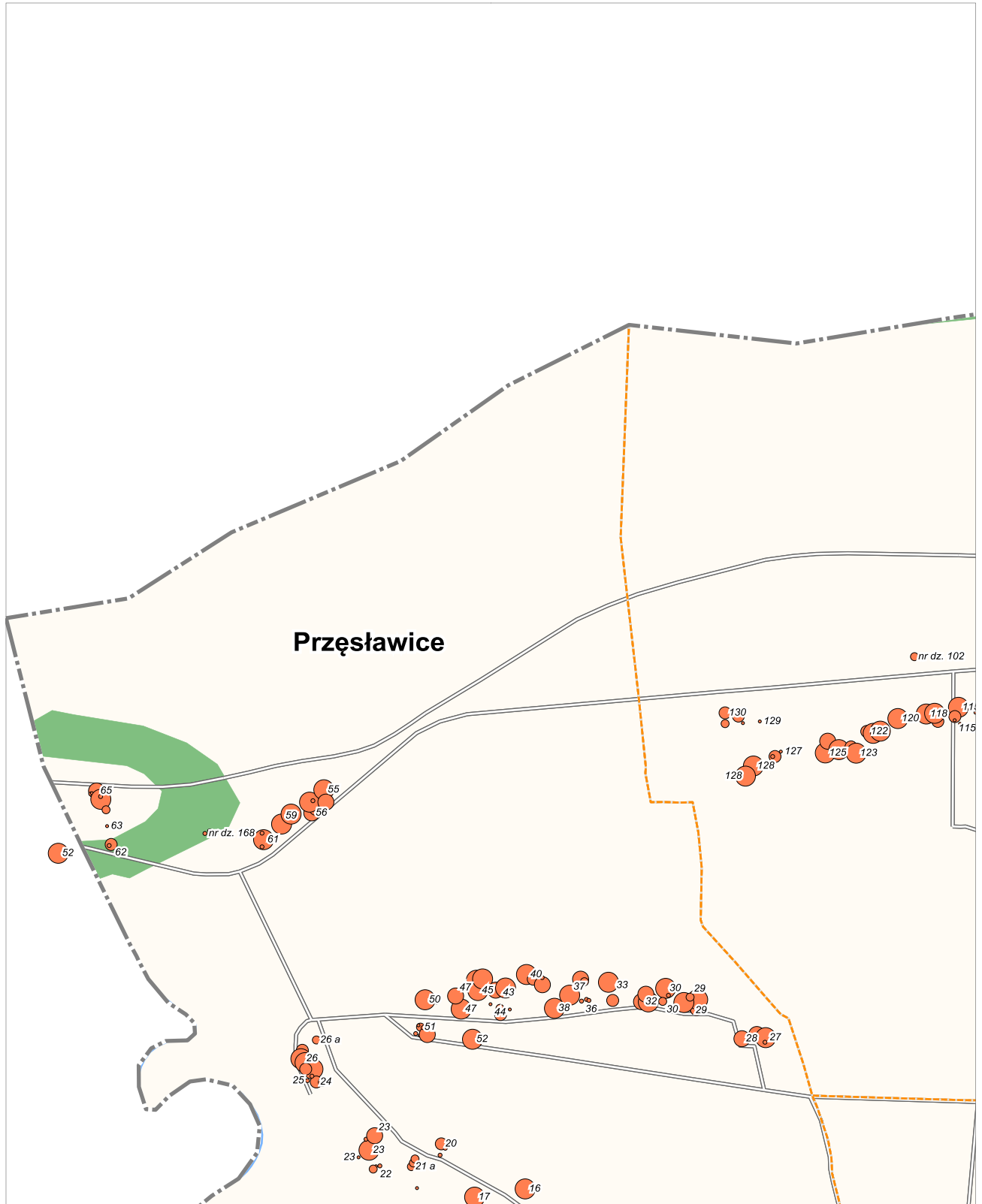


ARKUSZ 1

0 1 km

WES 84
POLSKA

- Ilość wyrobów azbestowych w m²
 - < 20
 - 20 - 60
 - 60 - 100
 - 100 - 140
 - 140 - 180
 - > 180
- Lasy iglaste
 - Lasy mieszane
 - Lasy liściaste
 - Granice obrębów
 - Granica Gminy
 - Drogi
 - Cieki



Rozmieszczenie wyrobów azbestowych na terenie Gminy Brochów

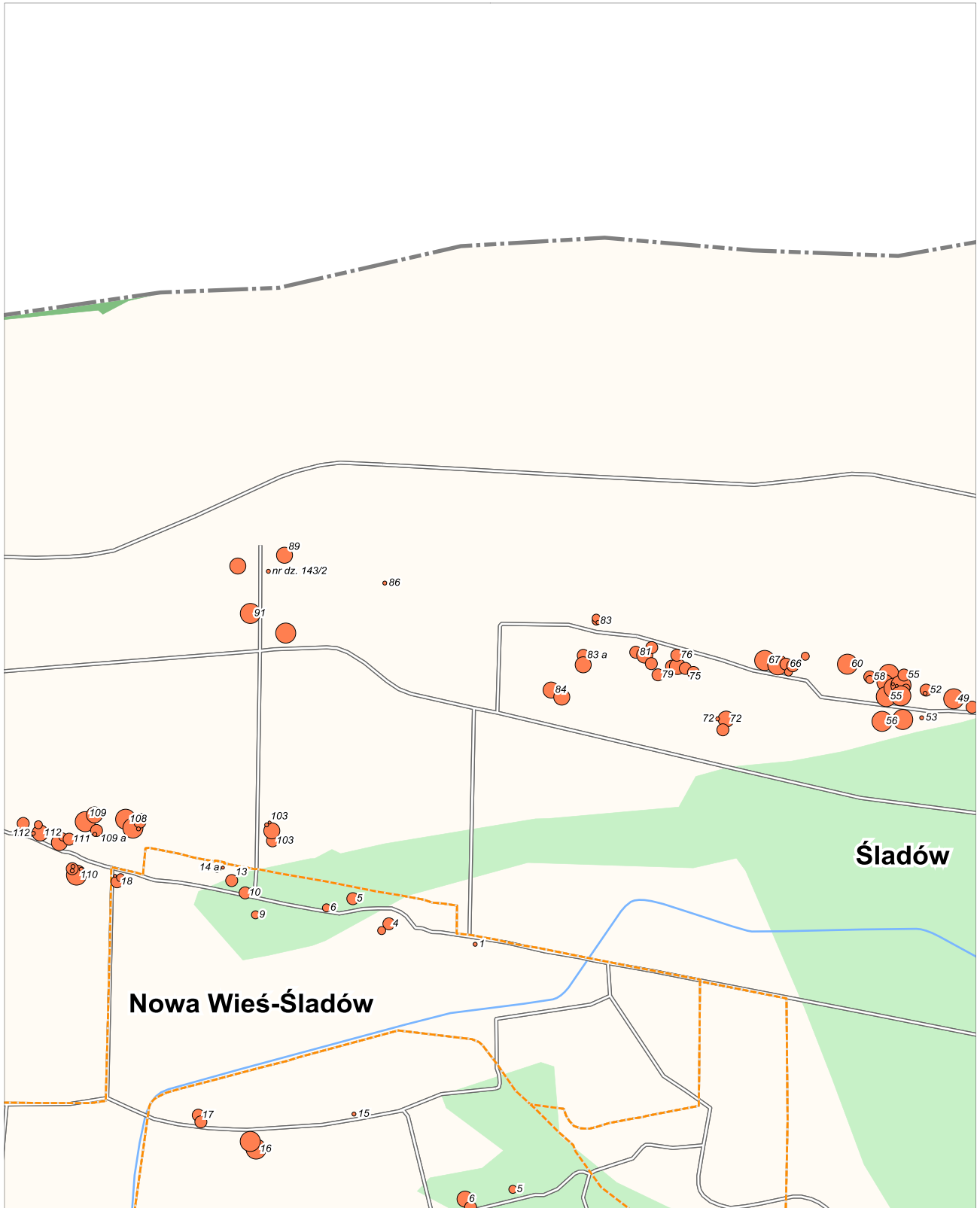


ARKUSZ 2

0 1 km

WES 84
POLSKA

- | | |
|--|---|
| <ul style="list-style-type: none"> • < 20 • 20 - 60 • 60 - 100 • 100 - 140 • 140 - 180 • > 180 | <ul style="list-style-type: none"> Lasy iglaste Lasy mieszane Lasy liściaste Granice obrębów Granica Gminy Drogi Cieki |
|--|---|



Rozmieszczenie wyrobów azbestowych na terenie Gminy Brochów

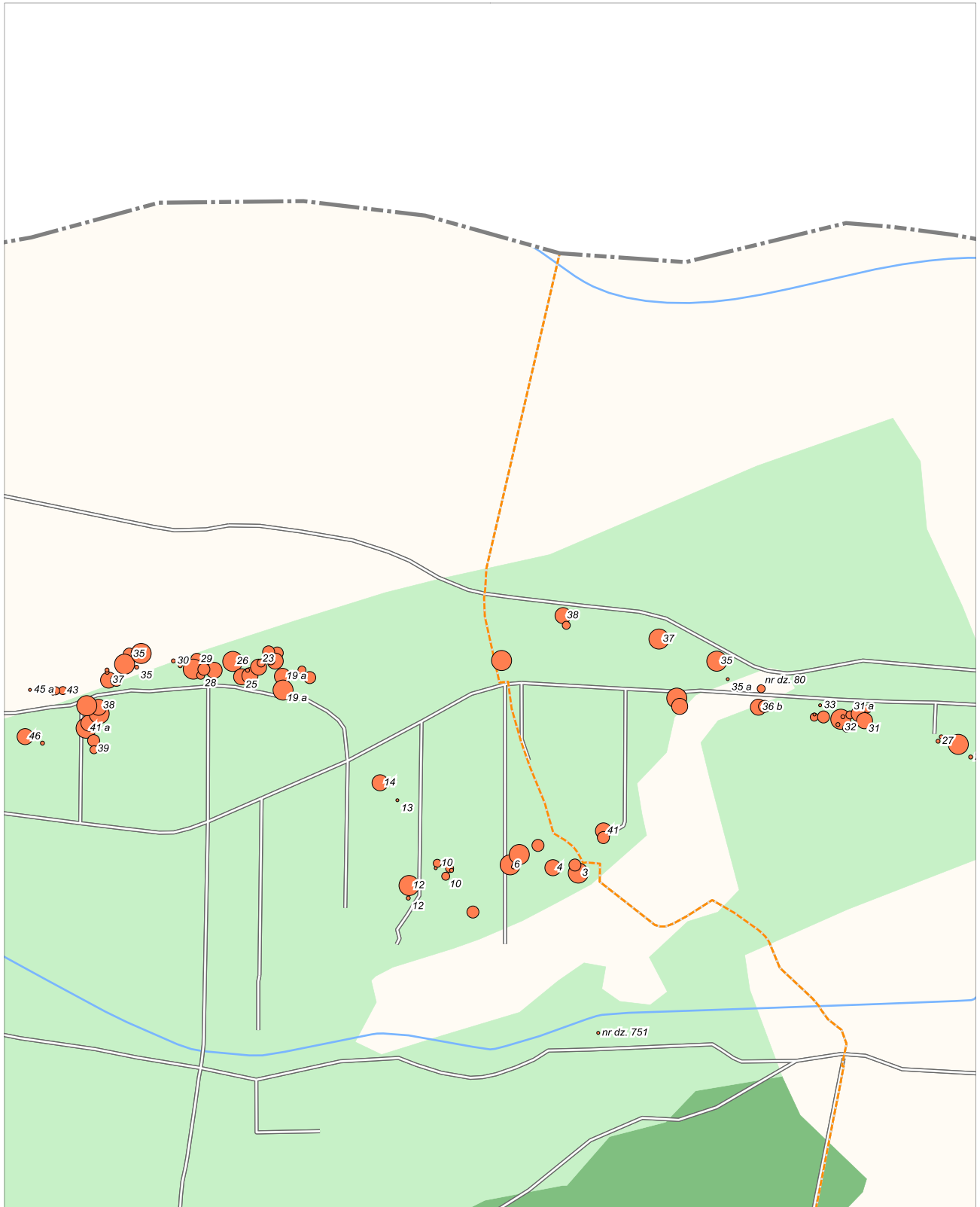


ARKUSZ 3

0 1 km

WES 84
POLSKA

- | | |
|--|--|
| <ul style="list-style-type: none"> • < 20 • 20 - 60 • 60 - 100 • 100 - 140 • 140 - 180 • > 180 | <ul style="list-style-type: none"> Lasy iglaste Lasy mieszane Lasy liściaste Granice obrębów Granica Gminy Drogi Cieki |
|--|--|



Rozmieszczenie wyrobów azbestowych na terenie Gminy Brochów

ARKUSZ 4

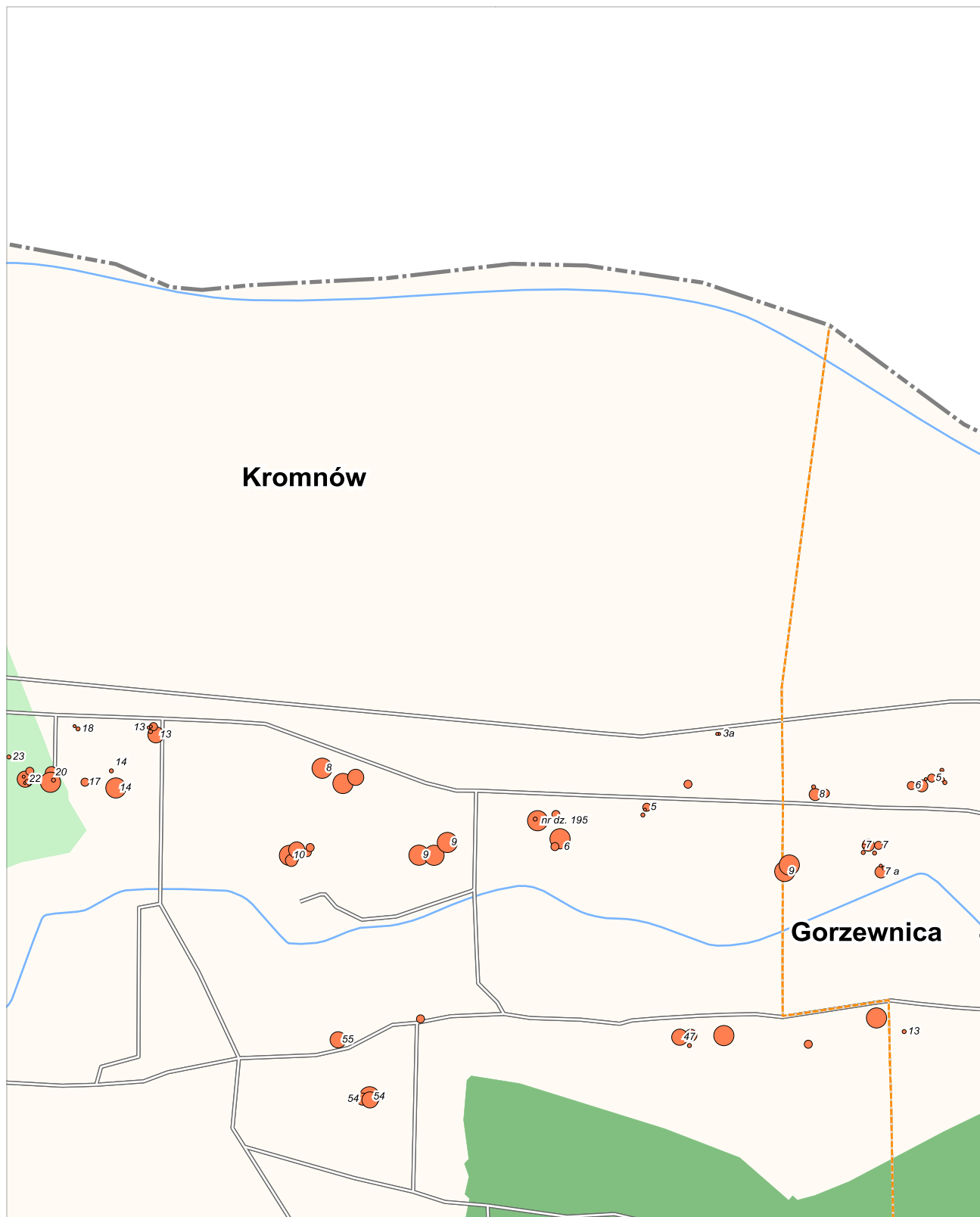


0 1 km

WES 84
POLSKA

- Ilość wyrobów azbestowych w m²
- < 20
 - 20 - 60
 - 60 - 100
 - 100 - 140
 - 140 - 180
 - > 180

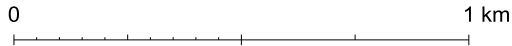
- Lasy iglaste
- Lasy mieszane
- Lasy liściaste
- Granice obrębów
- Granica Gminy
- Drogi
- Cieki



Rozmieszczenie wyrobów azbestowych na terenie Gminy Brochów

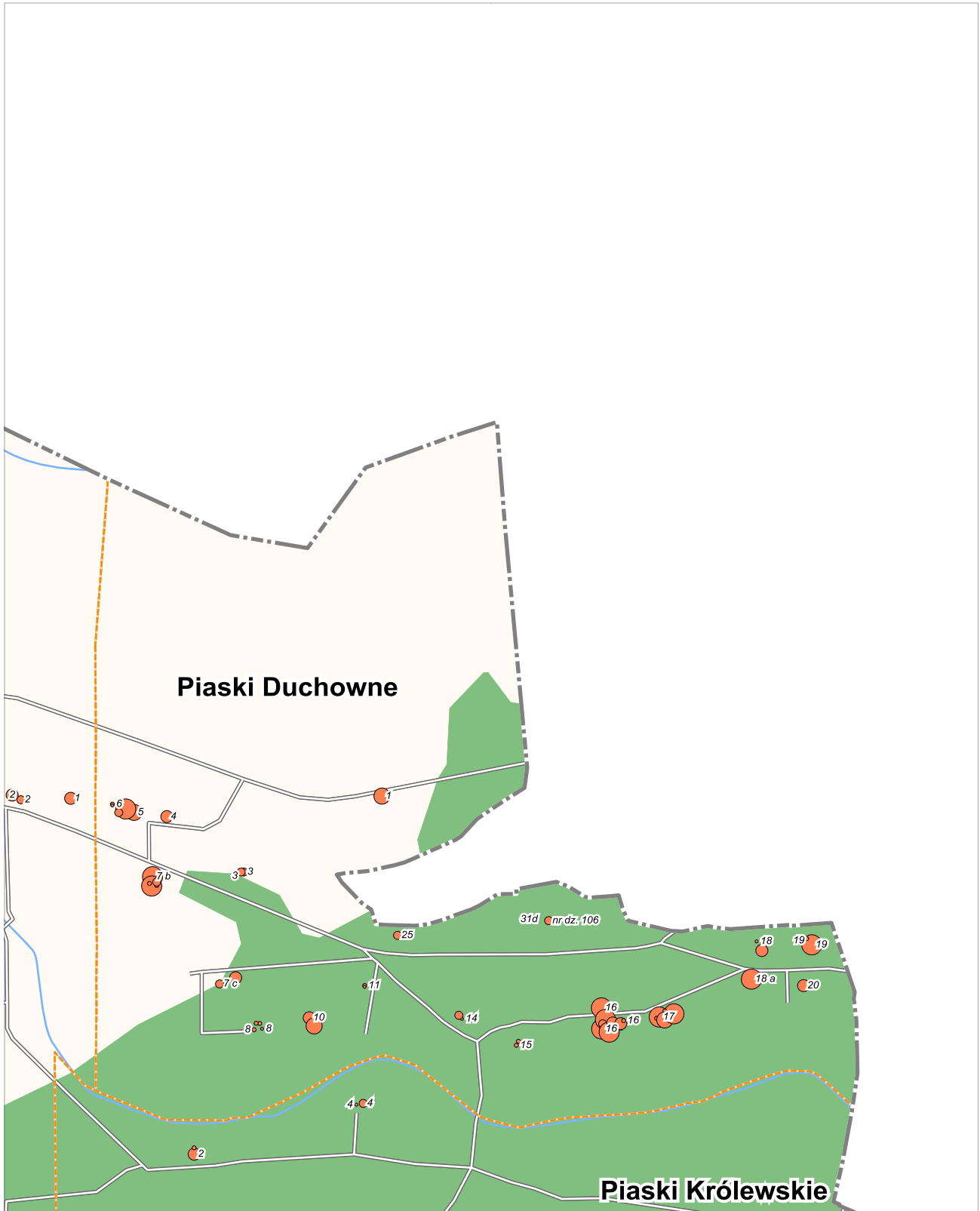


ARKUSZ 5



WES 84
POLSKA

- | | |
|--|--|
| <ul style="list-style-type: none"> • < 20 • 20 - 60 • 60 - 100 • 100 - 140 • 140 - 180 • > 180 | <ul style="list-style-type: none"> Lasy iglaste Lasy mieszane Lasy liściaste Granice obrębów Granica Gminy Drogi Cieki |
|--|--|



Rozmieszczenie wyrobów azbestowych na terenie Gminy Brochów

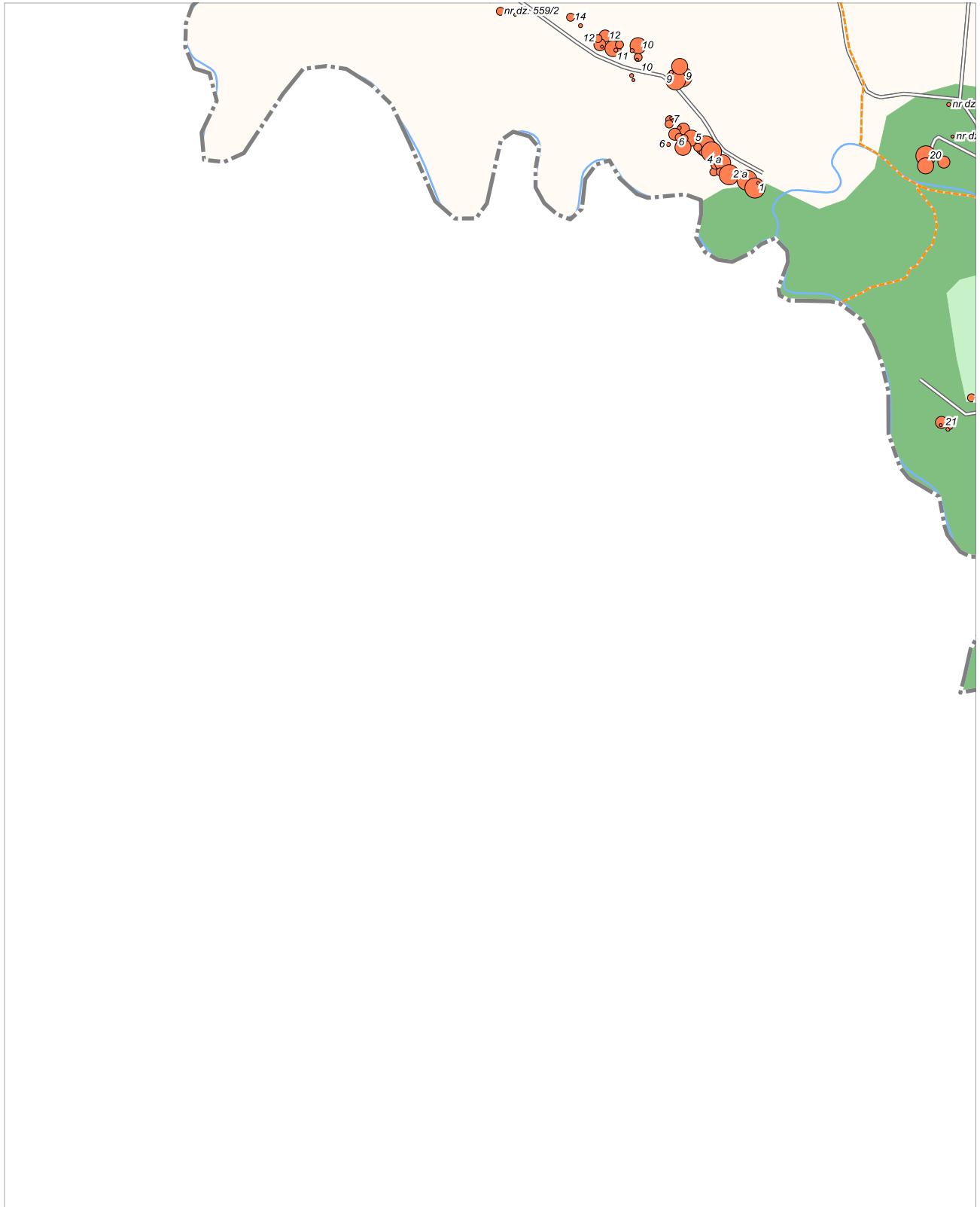


ARKUSZ 6

0 1 km

WES 84
POLSKA

- | | | | |
|---|-----------|--|-----------------|
| • | < 20 | | Lasy iglaste |
| • | 20 - 60 | | Lasy mieszane |
| • | 60 - 100 | | Lasy liściaste |
| • | 100 - 140 | | Granice obrębów |
| • | 140 - 180 | | Granica Gminy |
| • | > 180 | | Drogi |
| | | | Cieki |



Rozmieszczenie wyrobów azbestowych na terenie Gminy Brochów



ARKUSZ 7

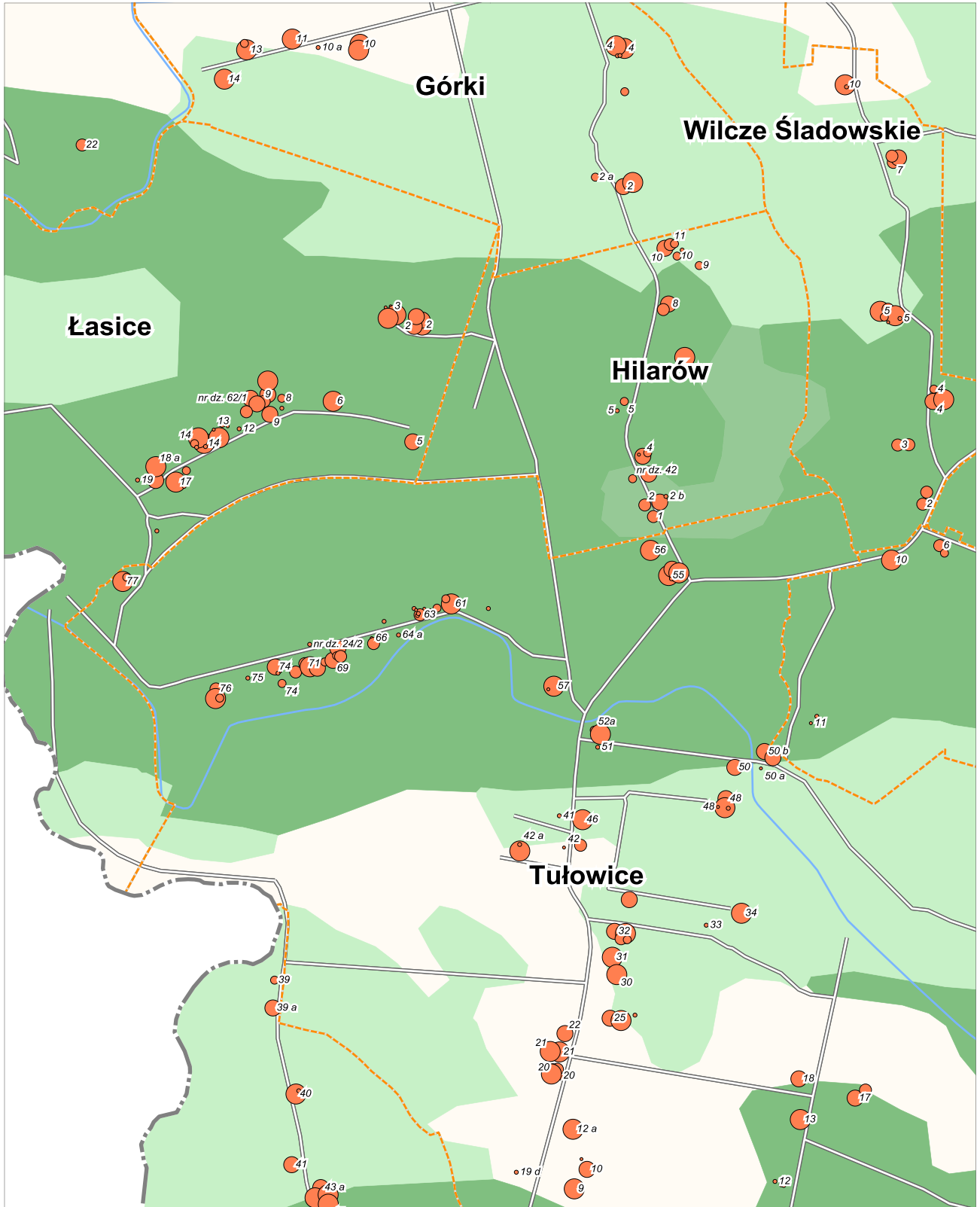
Ilość wyrobów azbestowych w m2

- < 20
- 20 - 60
- 60 - 100
- 100 - 140
- 140 - 180
- > 180

- Lasy iglaste
- Lasy mieszane
- Lasy liściaste
- Granice obrębów
- Granica Gminy
- Drogi
- Cieki

0 1 km

WES 84
POLSKA



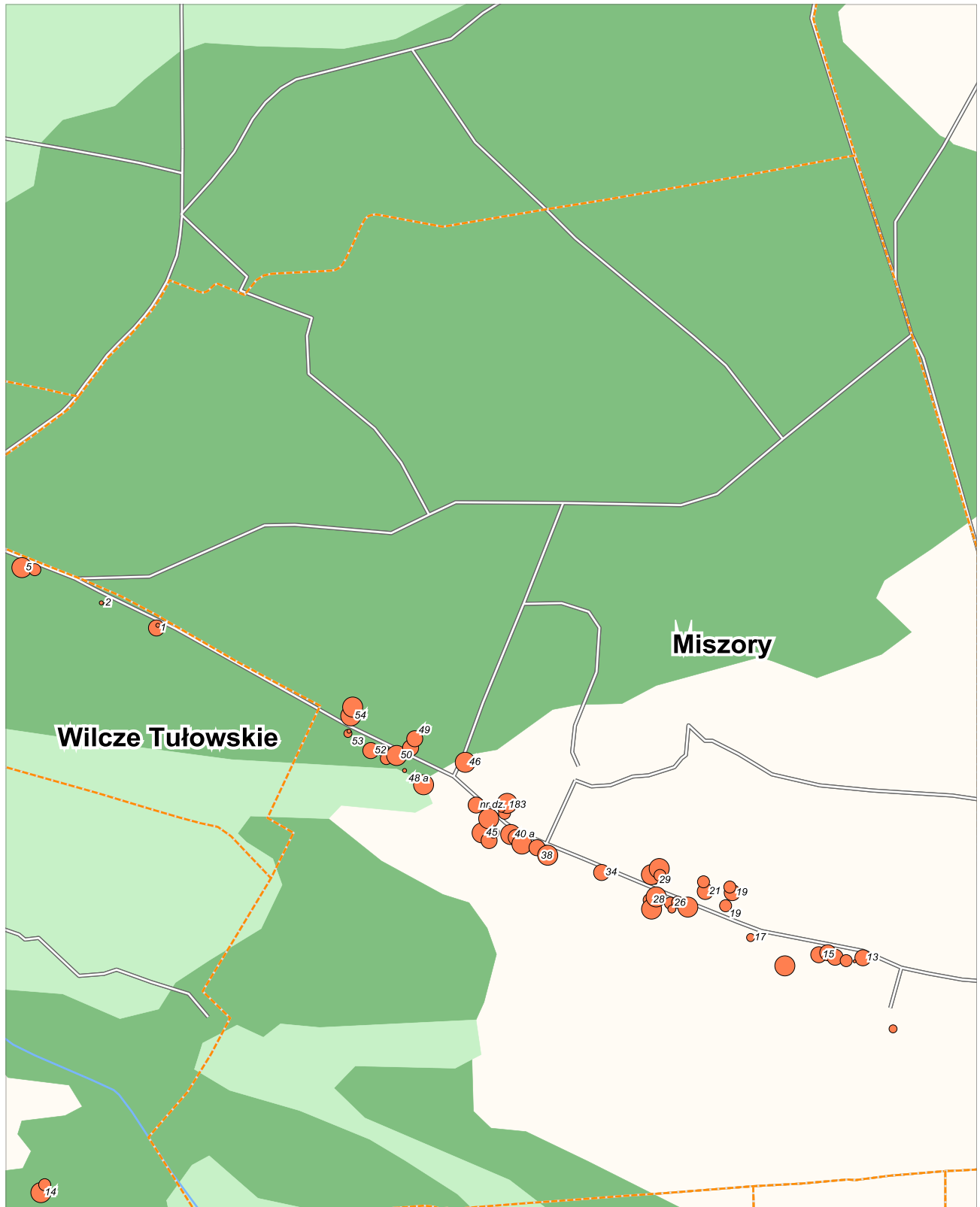
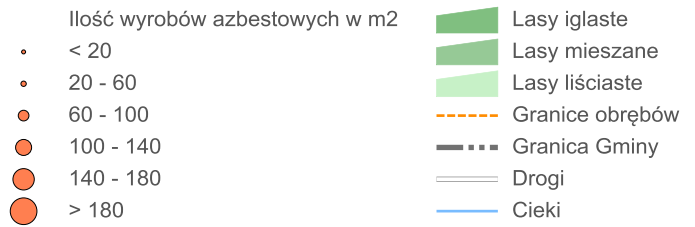
Rozmieszczenie wyrobów azbestowych na terenie Gminy Brochów



ARKUSZ 8

0 1 km

WES 84
POLSKA



Rozmieszczenie wyrobów azbestowych na terenie Gminy Brochów



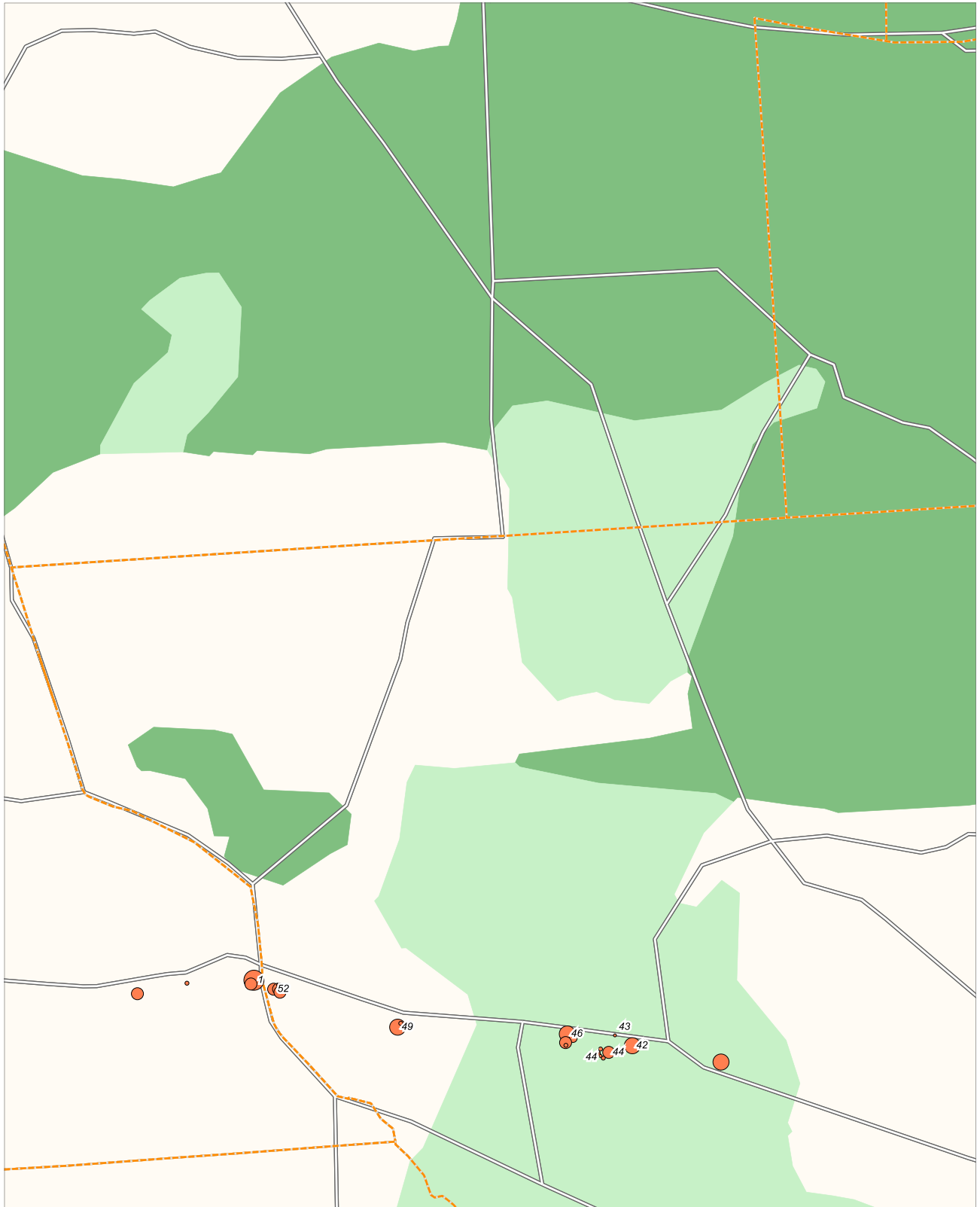
ARKUSZ 9

0 1 km

WES 84
POLSKA

- Ilość wyrobów azbestowych w m²
- < 20
 - 20 - 60
 - 60 - 100
 - 100 - 140
 - 140 - 180
 - > 180

- Lasy iglaste
- Lasy mieszane
- Lasy liściaste
- Granice obrębów
- Granica Gminy
- Drogi
- Cieki



Rozmieszczenie wyrobów azbestowych na terenie Gminy Brochów



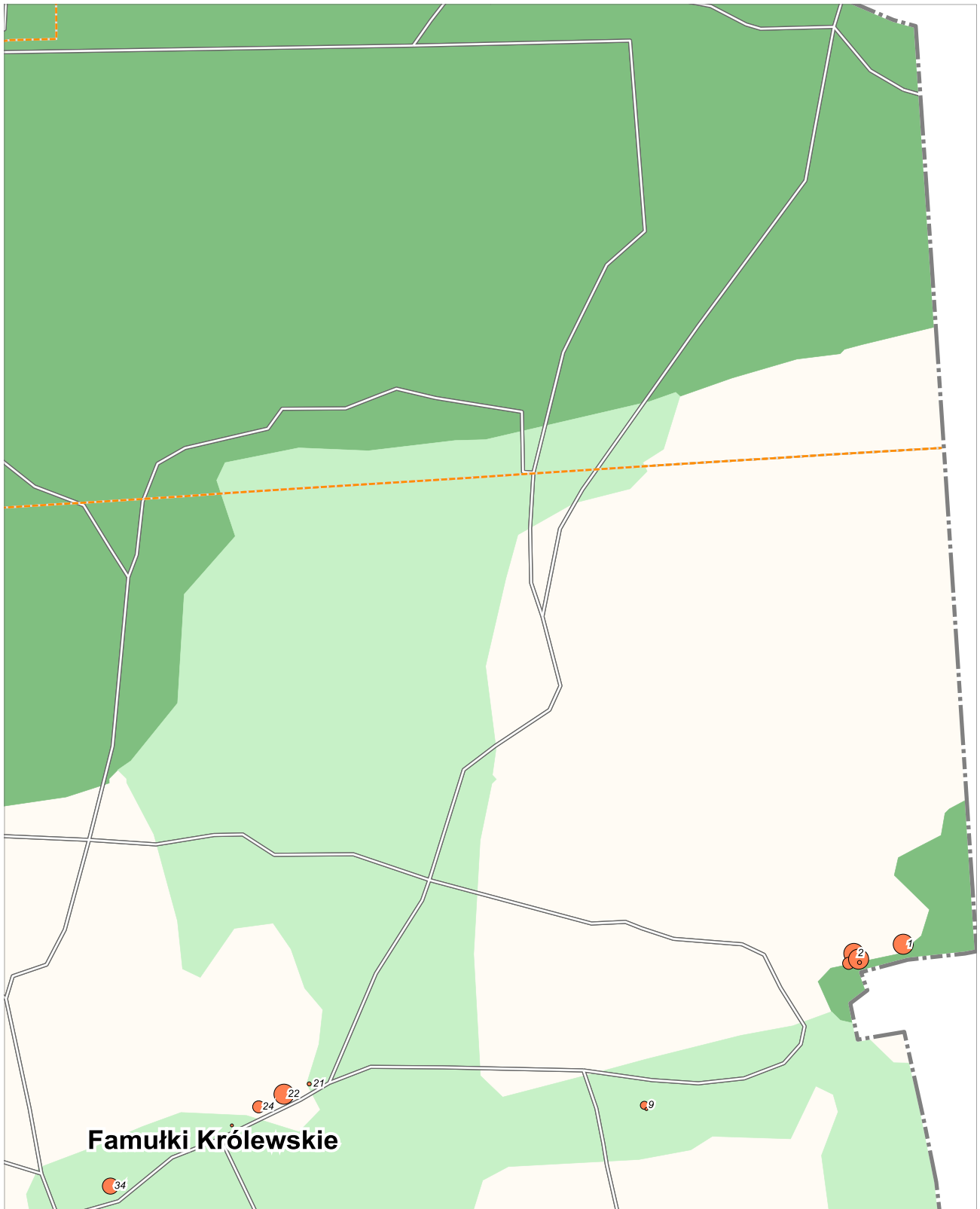
ARKUSZ10

0 1 km

WES 84
POLSKA

- Ilość wyrobów azbestowych w m2
- < 20
 - 20 - 60
 - 60 - 100
 - 100 - 140
 - 140 - 180
 - > 180

- Lasy iglaste
- Lasy mieszane
- Lasy liściaste
- Granice obrębów
- Granica Gminy
- Drogi
- Cieki



Rozmieszczenie wyrobów azbestowych na terenie Gminy Brochów



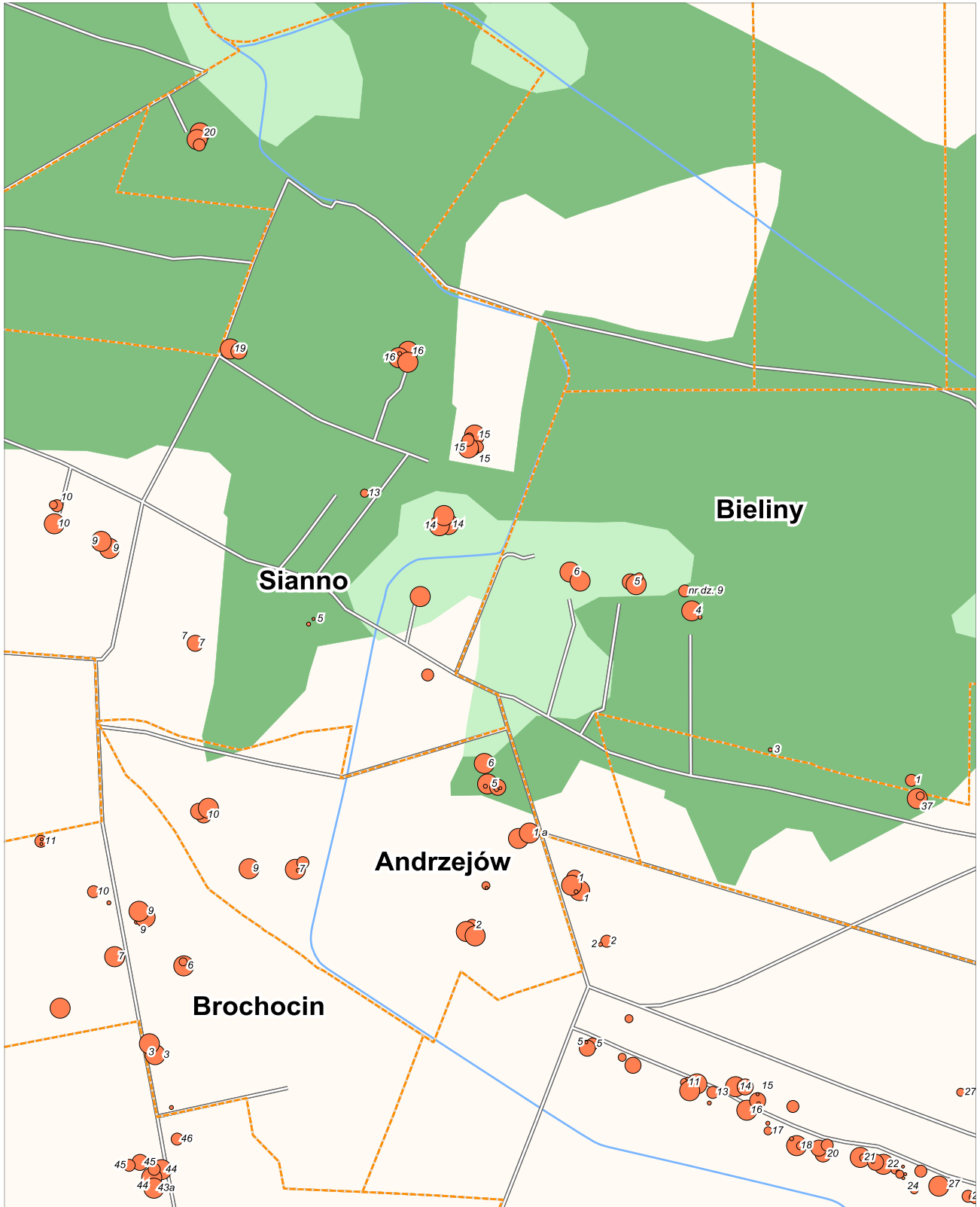
ARKUSZ 13

0 1 km

WES 84
POLSKA

- Ilość wyrobów azbestowych w m²
- < 20
 - 20 - 60
 - 60 - 100
 - 100 - 140
 - 140 - 180
 - > 180

- Lasy iglaste
- Lasy mieszane
- Lasy liściaste
- Granice obrębów
- Granica Gminy
- Drogi
- Cieki



Rozmieszczenie wyrobów azbestowych na terenie Gminy Brochów



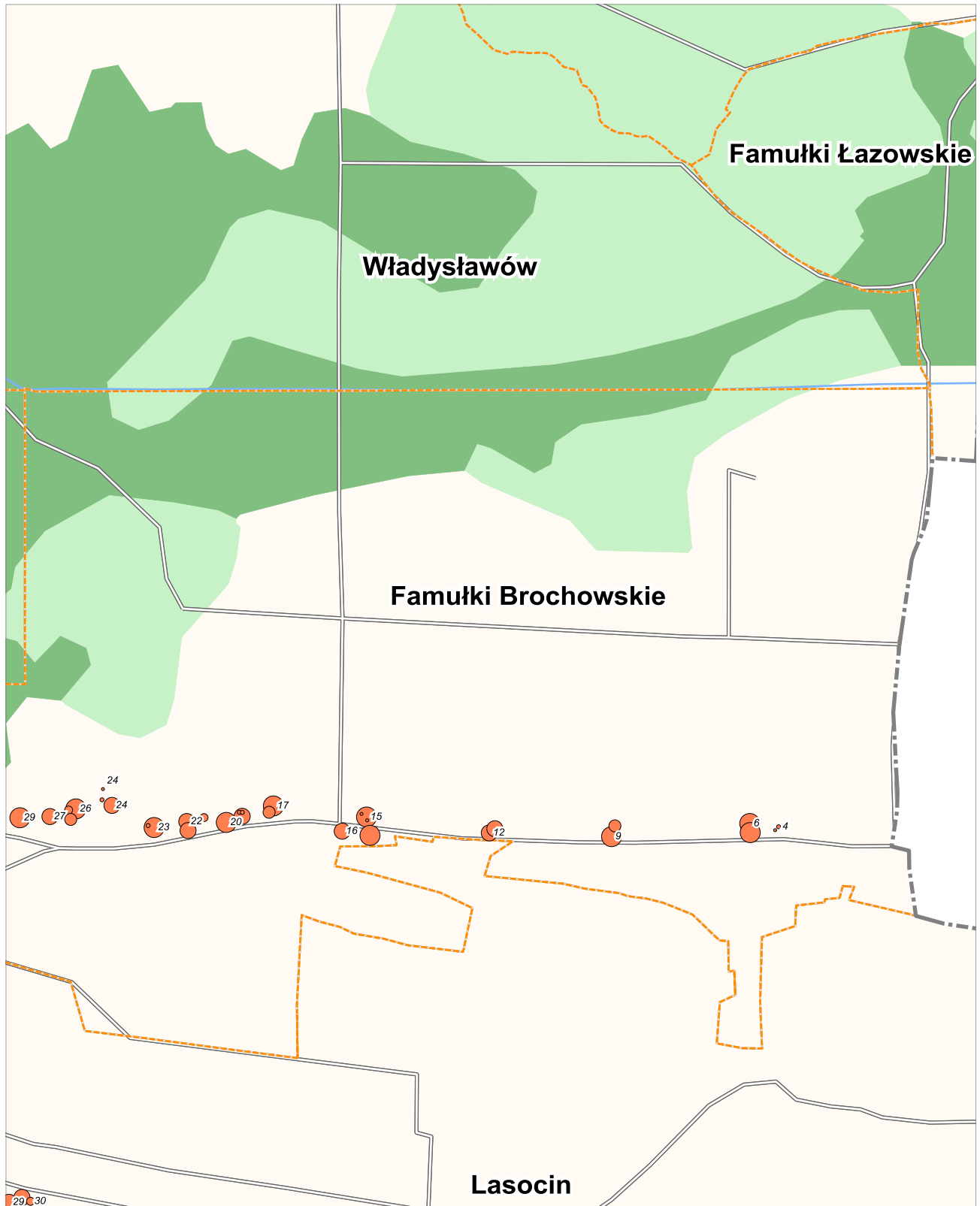
ARKUSZ 14

0 1 km

WES 84
POLSKA

- Ilość wyrobów azbestowych w m²
- < 20
 - 20 - 60
 - 60 - 100
 - 100 - 140
 - 140 - 180
 - > 180

- Lasy iglaste
- Lasy mieszane
- Lasy liściaste
- Granice obrębów
- Granica Gminy
- Drogi
- Cieki



Rozmieszczenie wyrobów azbestowych na terenie Gminy Brochów

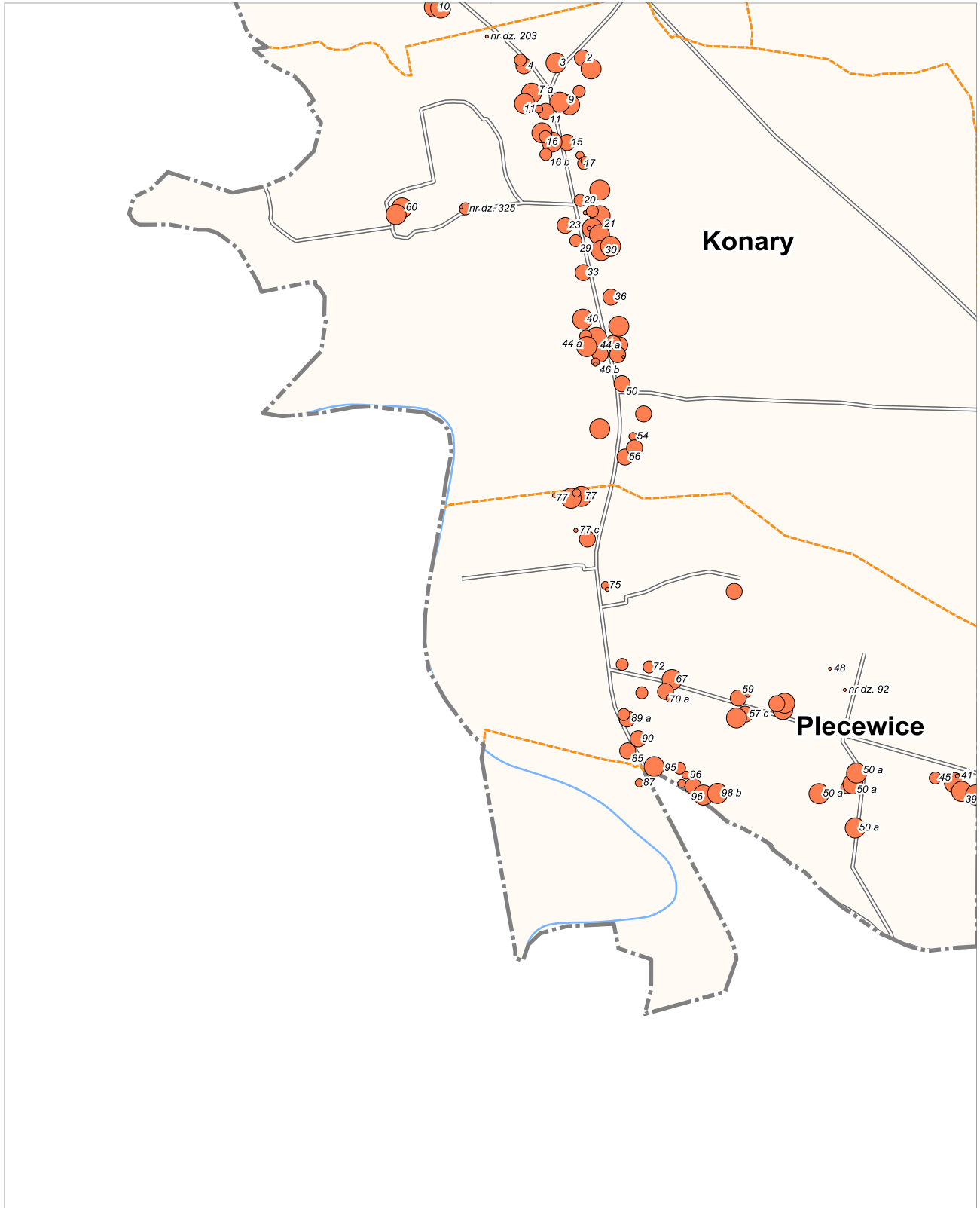


ARKUSZ 17

0 1 km

WES 84
POLSKA

- | | |
|-------------|-------------------------|
| • < 20 | Lasy iglaste |
| • 20 - 60 | Lasy mieszane |
| • 60 - 100 | Lasy liściaste |
| • 100 - 140 | ----- Granice obrębów |
| • 140 - 180 | - - - - - Granica Gminy |
| • > 180 | — Drogi |
| | — Cieki |



Rozmieszczenie wyrobów azbestowych na terenie Gminy Brochów

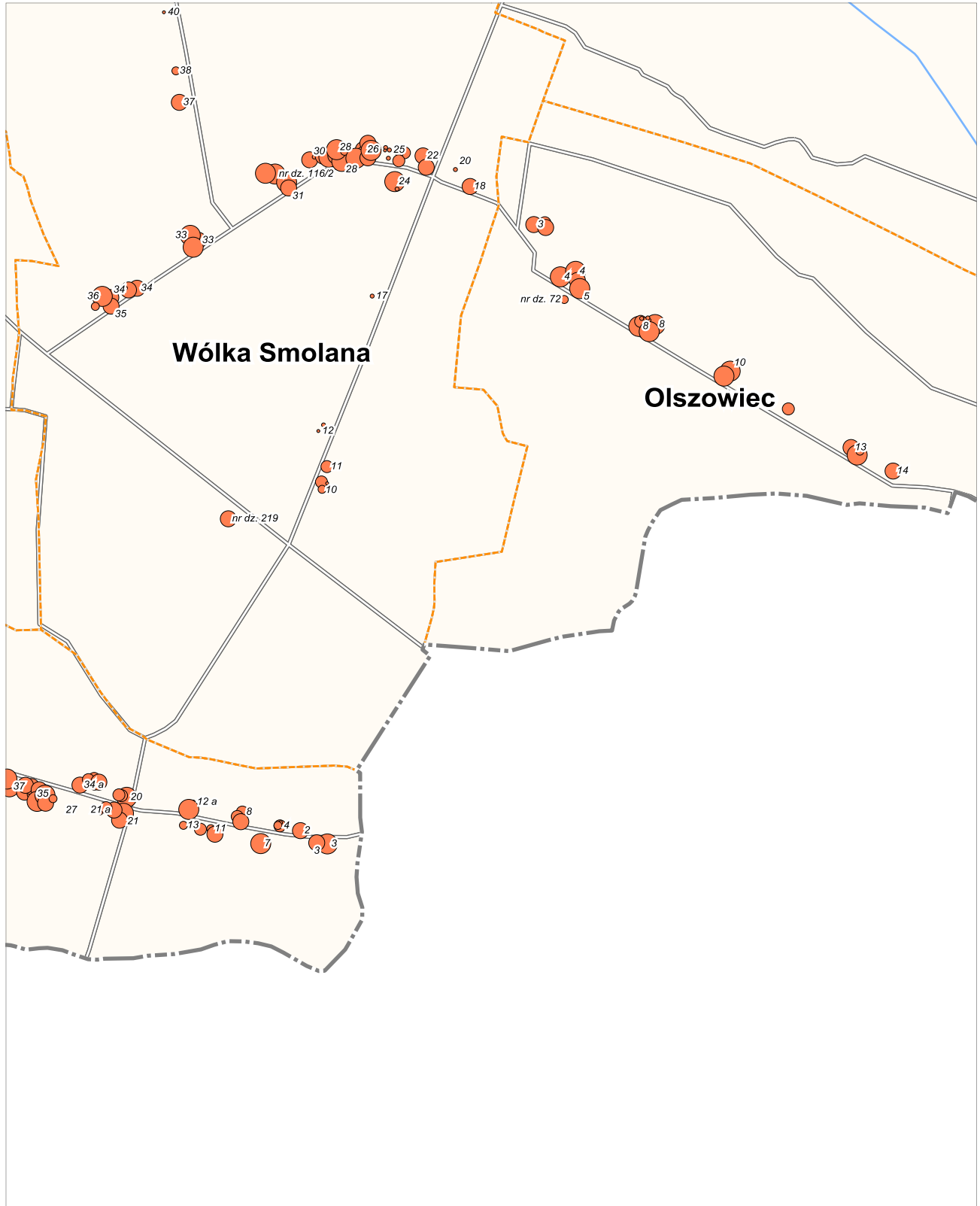
ARKUSZ 18



0 1 km

WES 84
POLSKA

- | | |
|--|--|
| <ul style="list-style-type: none"> • < 20 • 20 - 60 • 60 - 100 • 100 - 140 • 140 - 180 • > 180 | <ul style="list-style-type: none"> Lasy iglaste Lasy mieszane Lasy liściaste Granice obrębów Granica Gminy Drogi Cieki |
|--|--|



Rozmieszczenie wyrobów azbestowych na terenie Gminy Brochów



ARKUSZ19

0 1 km

WES 84
POLSKA

- Ilość wyrobów azbestowych w m²
- < 20
 - 20 - 60
 - 60 - 100
 - 100 - 140
 - 140 - 180
 - > 180

- Lasy iglaste
- Lasy mieszane
- Lasy liściaste
- Granice obrębów
- Granica Gminy
- Drogi
- Cieki

