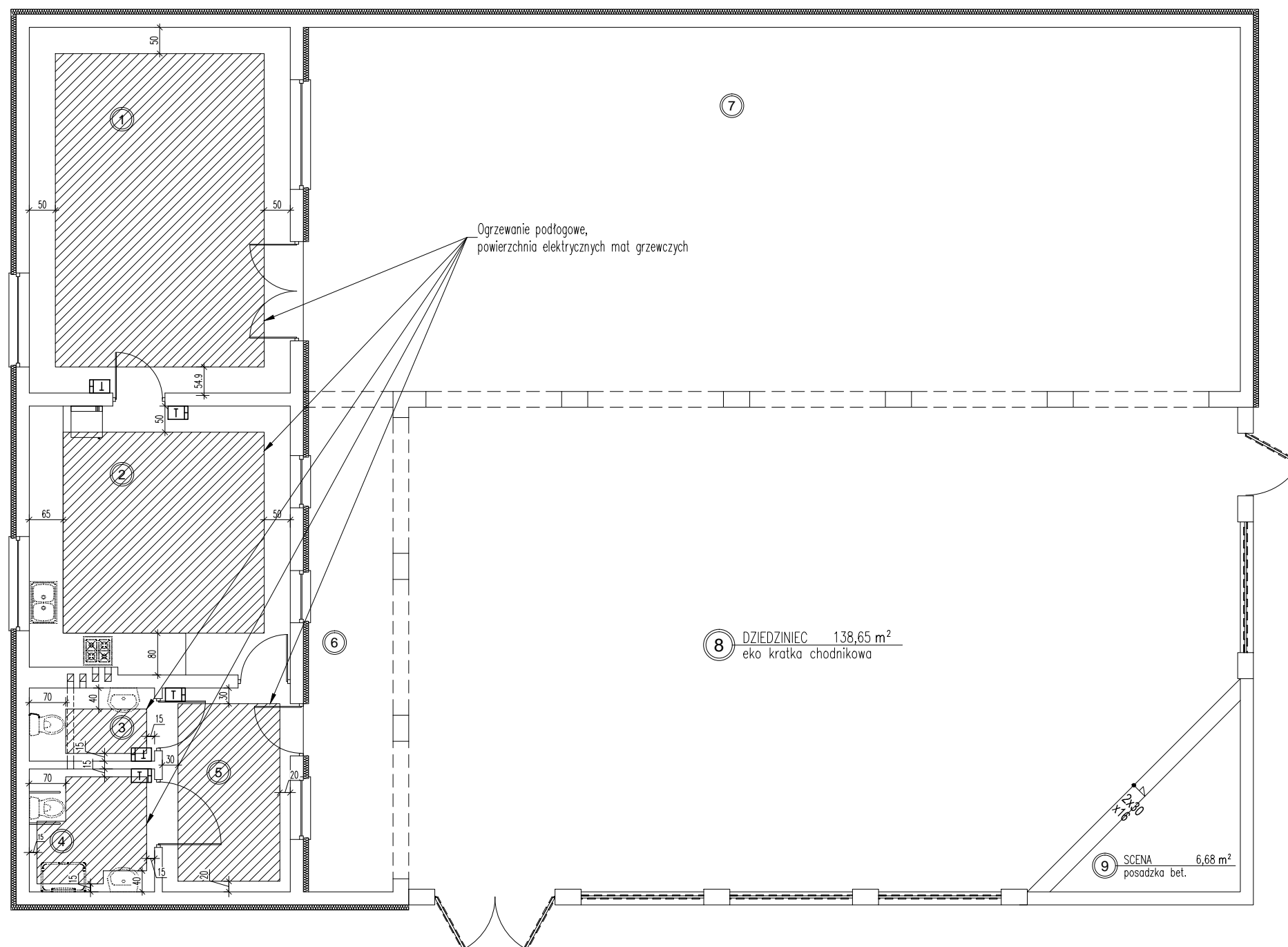


1	ŚWIETLICA terakota	35,00 m ²
2	KUCHNIA terakota	25,50 m ²
3	WC terakota	3,36 m ²
4	WC niep.spr. z przewijakiem	5,64 m ²
5	HOL terakota	9,56 m ²
6	KOMUNIKACJA kostka brukowa	15,52 m ²
7	WIATA kostka brukowa	124,41 m ²
RAZEM:		218,99 m ²



Tytuł projektu	PROJEKT BUDYNKU ŚWIETKICY PLENEROWEJ		
Adres obiektu	WÓLKA SMOLANA, Gmina Brochów		
Nr rysunku	Tytuł rysunku	Data	Skala
16	INSTALACJA C.O.	XII.2021	1:100
BRANŻA: OGRZEWANIE			
OPRACOWANIE	IMIĘ I NAZWISKO	SPECJALNOŚĆ	NR UPRAWNIEŃ
Projekt	Stanisław Pawłowski	instalacyjno- inżynierska	GT. If.8346/6/78
Sprawdzenie	Hanna Szustecka inż.	instalacyjno- inżynierska	57/90 Sk-ce
PODPIS			