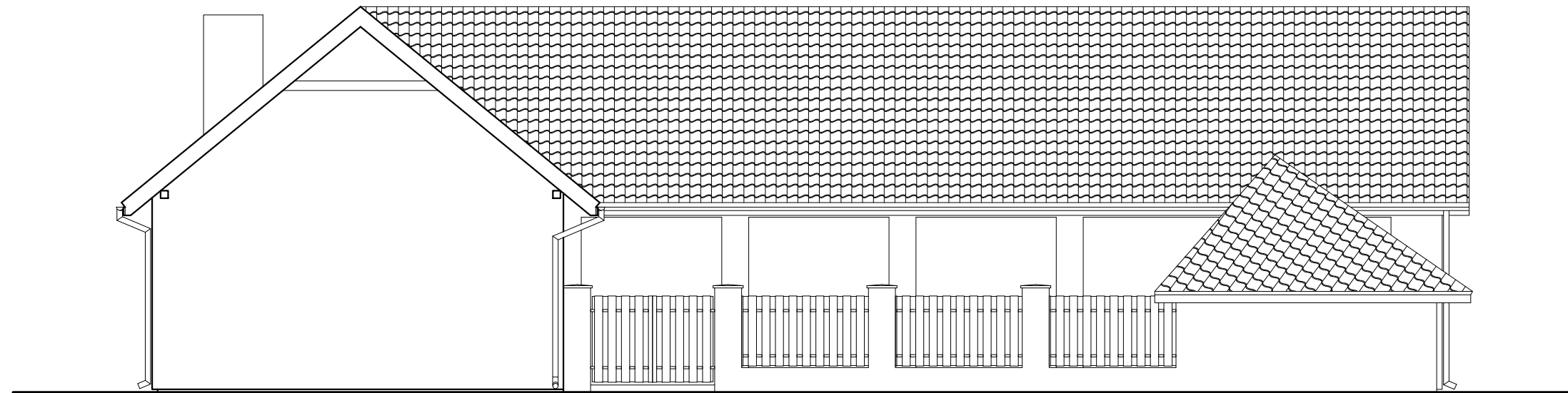


ELEWACJA FRONTOWA



Tytuł	PROJEKT BUDYNKU ŚWIETKICY PLENEROWEJ			
Adres obiektu Inwestor	WÓLKA SMOLANA, Gmina Brochów			
Nr rysunku	Branża	Format	Data	Skala
9	ARCHITEKTURA	A3	XII.2021	1:100
Tytuł rysunku	ELEWACJA FRONTOWA			
OPRACOWANIE	IMIĘ I NAZWISKO	SPECJALNOŚĆ	NR UPRAWNIEŃ	PODPIS
Projekt	Michał Trybuł mgr inż.	konstr.bud. architektoniczna	MAZ/0223/ PWBK/15	
Opracowanie	Andrzej Pawlak techn. bud.	arch. konstr.	18/83 Sk-ce	
Sprawdzenie	Tomasz Gajewski mgr inż.	arch. konstr.	62/91 Sk-ce	