

la	Blachodachówka	3cm
	Łaty	5x6cm
	Kontrłaty	2,5x7cm
	Membrana paroprzepuszczalna	
	Krokwie	8x18cm
	Deska szalówka	1,5cm

lb	Blachodachówka	3cm
	Łaty	5x6cm
	Kontrłaty	2,5x7cm
	Membrana paroprzepuszczalna	
	Krokwie	16cm
	Deska szalówka	1,5cm

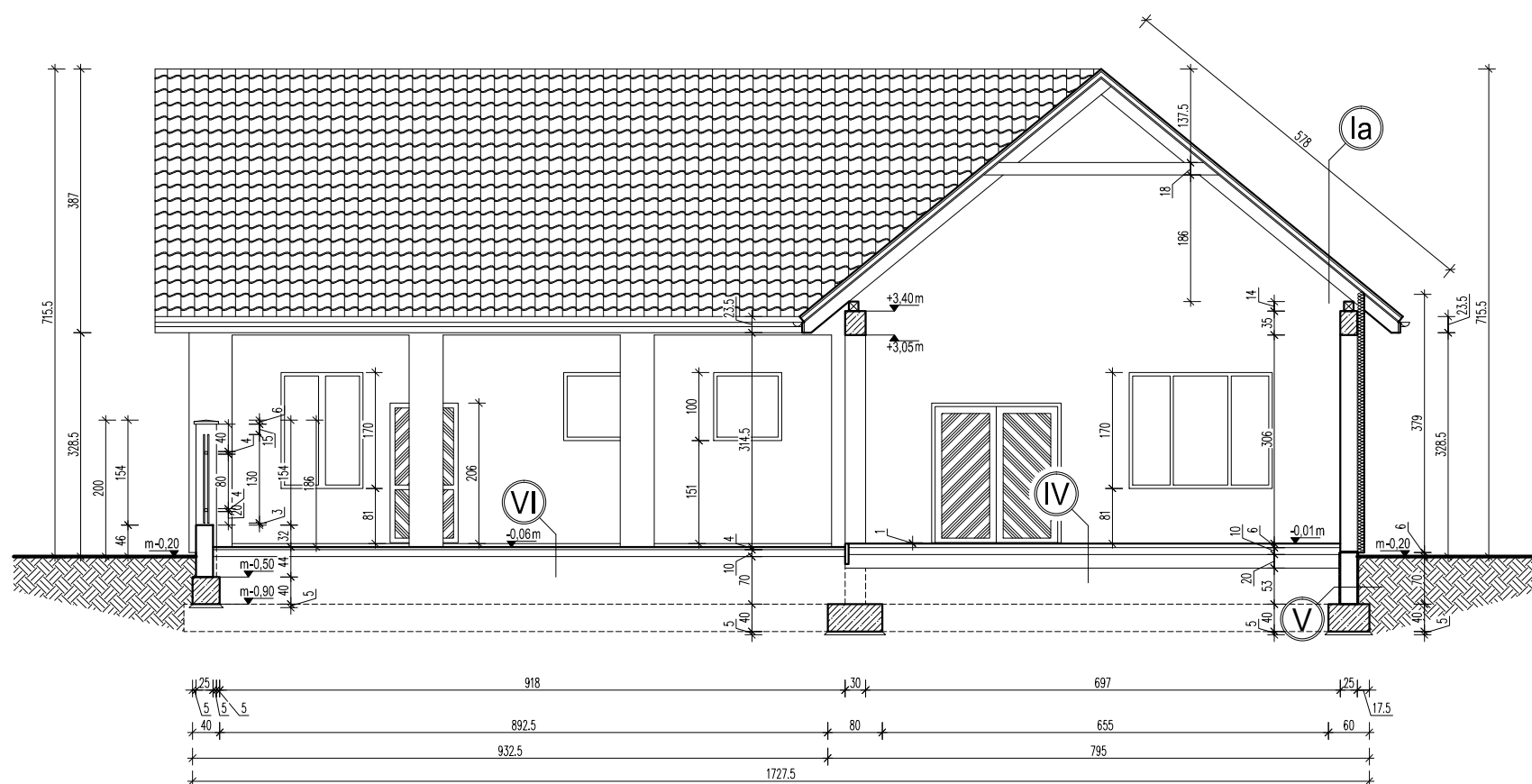
IV	Kostka brukowa betonowa	6cm
	Podsypka piaskowo-cementowa	10cm
	Geowłnna	
	Piasek zagęszczany warstwowo	20cm
	Rodzimy grunt	

V	Piasek zagęszczany warstwowo	
	Hydroizolacja 2x dysperbit	
	Ściana fundamentowa z bloczków	
	Hydroizolacja 2x dysperbit	
	Piasek zagęszczany warstwowo	

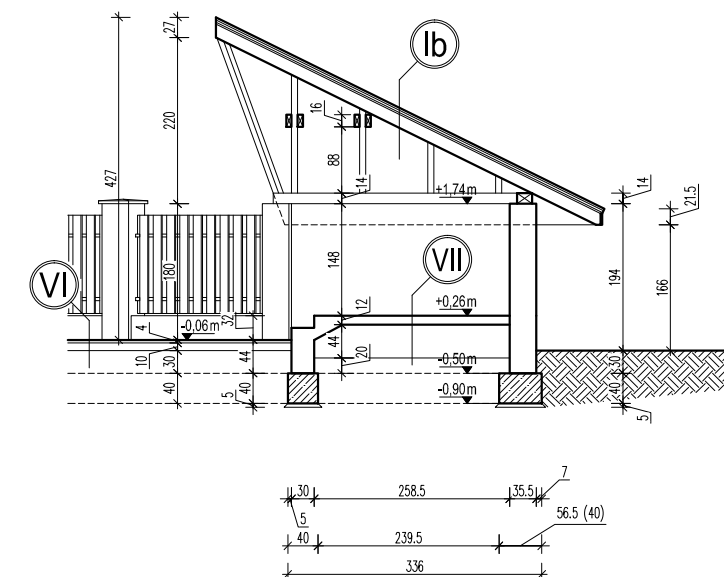
VI	Kratka eko chodnikowa	4cm
	wypełniona ziemią z trawą	
	Drobny żwir do Ø25mm	10cm
	Rodzimy grunt	

VII	Wylewka betonowa	12cm
	zatarta na gładko	
	Pasek zagęszczany warstwowo	44cm
	Rodzimy grunt	

PRZEKRÓJ C-C



PRZEKRÓJ D-D



Tytuł	PROJEKT BUDYNKU ŚWIETKICY PLENEROWEJ			
Adres obiektu Inwestor	WÓLKA SMOLANA, Gmina Brochów			
Nr rysunku	Branża	Format	Data	Skala
6	ARCHITEKTURA	A3	XII.2021	1:100
Tytuł rysunku	PRZEKROJE C-C i D-D			
OPRACOWANIE	IMIĘ I NAZWISKO	SPECJALNOŚĆ	NR UPRAWNIEŃ	PODPIS
Projekt	Michał Trybuł mgr inż.	konstr.bud. architektoniczna	MAZ/0223/ PWBK/15	
Opracowanie	Andrzej Pawlak techn. bud.	arch. konstr.	18/83 Sk-ce	
Sprawdzenie	Tomasz Gajewski mgr inż.	arch. konstr.	62/91 Sk-ce	