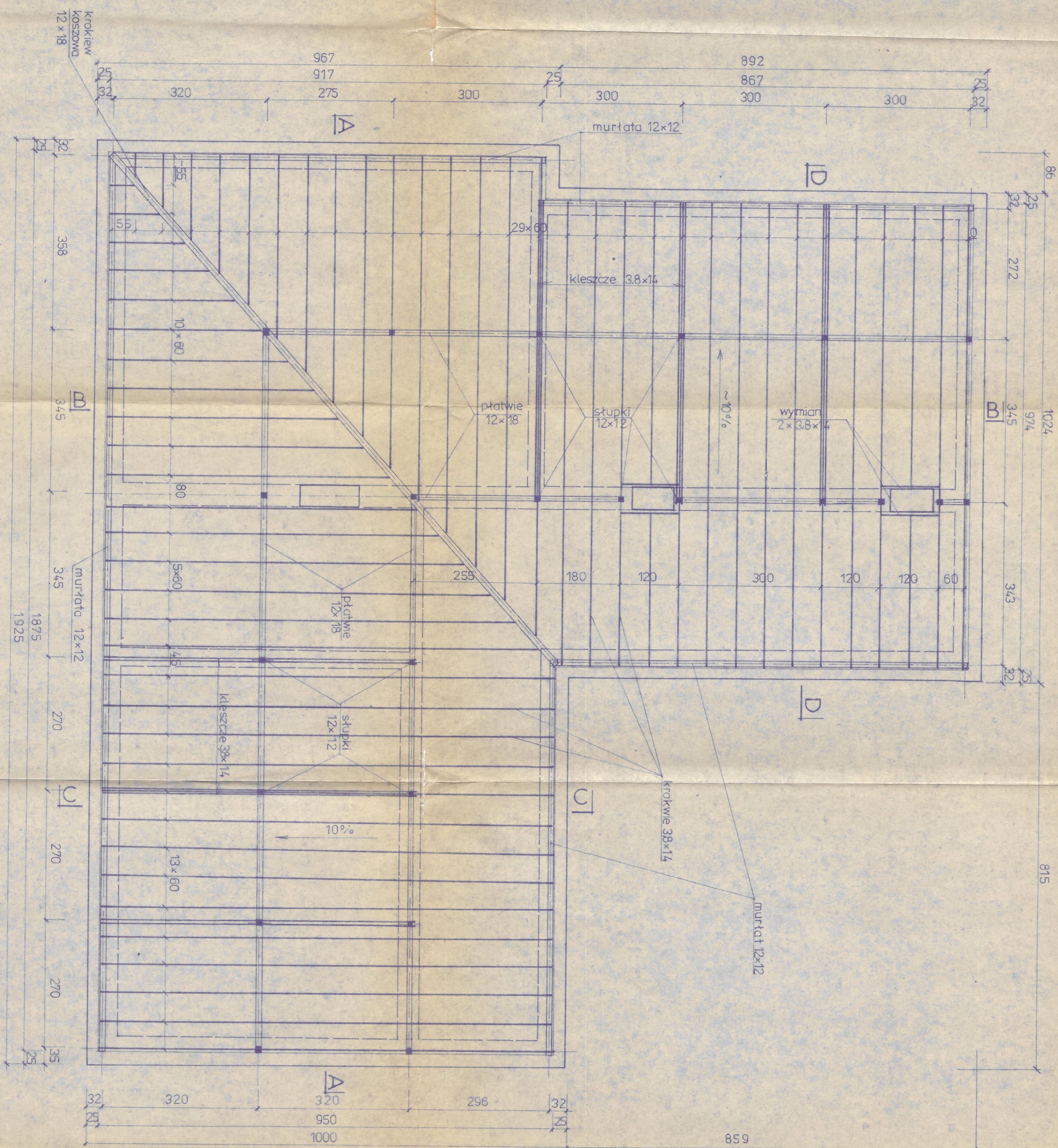
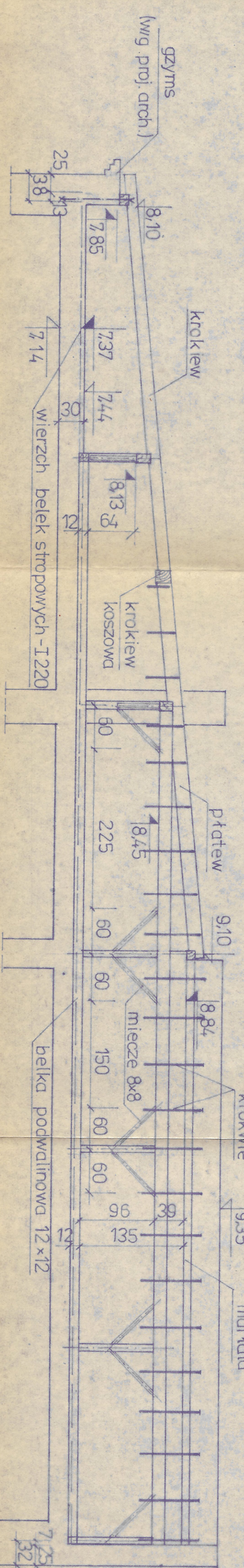


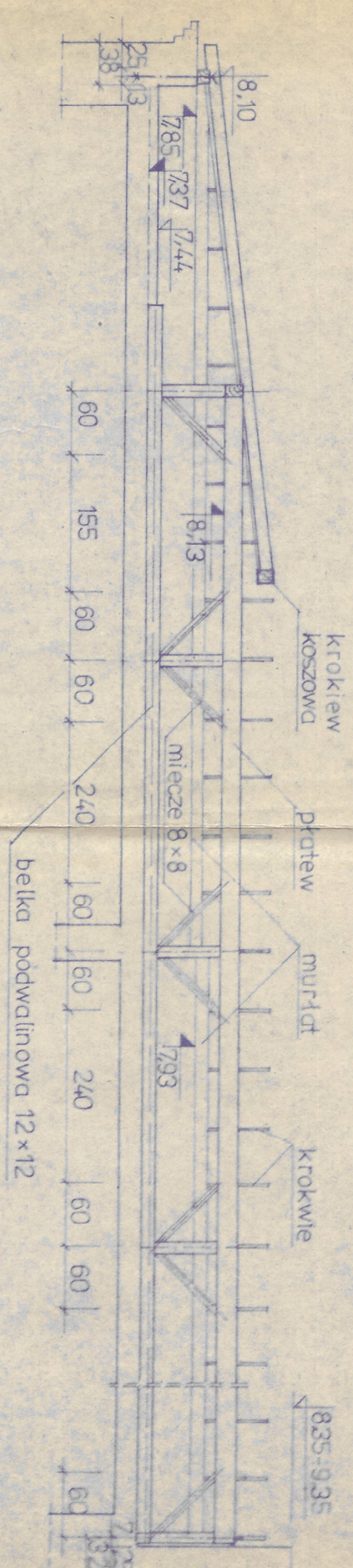
# Schemat konstrukcji dachu 1:50



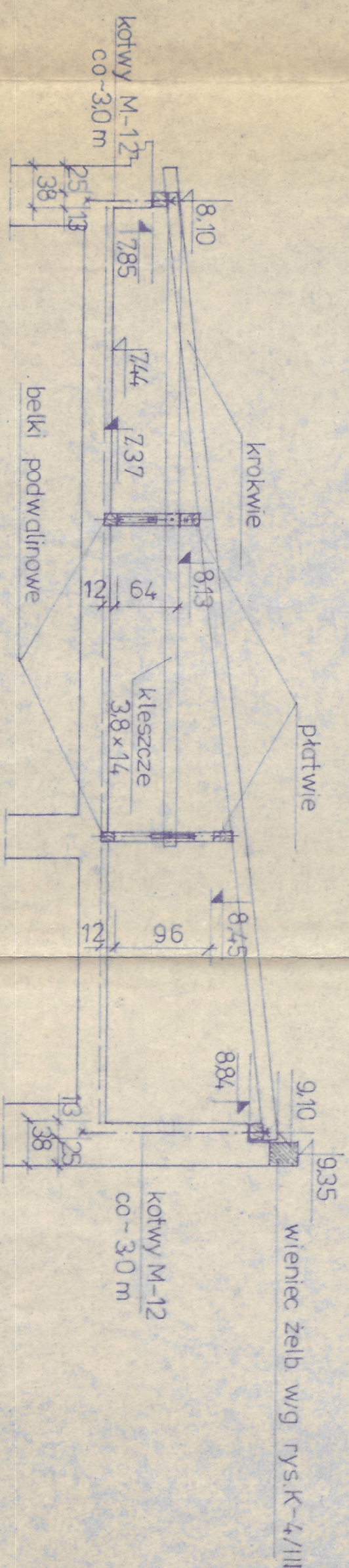
Przekrój A-A



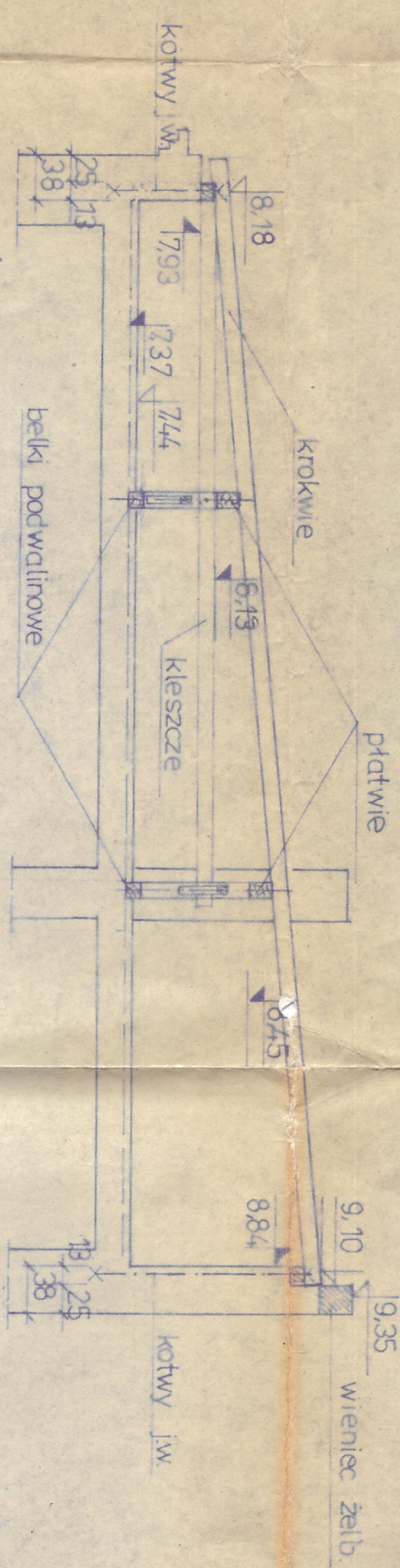
Przekrój B-B



Przekrój C-C



Przekrój D-D



- Uwagi:**
1. Rozpatrywać z projektem architektury.
  2. Wymiary i rzędnę sprawdzić w naturze.
  3. Istniejące ściany pow. poziomu stropu n. piętnem wyburzyć, a w to miejsce wymurować ściany kolankowe gr. 38 cm (szczytowe - 25 cm) z jednoczesnym osadzeniem kotew M12 (w poz. stropu).
  4. Murłaty układać na przekładkach z papry, kotwić  $\approx 3,0$  m.
  5. Belki podwalnowe opierać na belkach stropu Kleina przed ułożeniem gładzi cementowej.

Drewno kl. K27