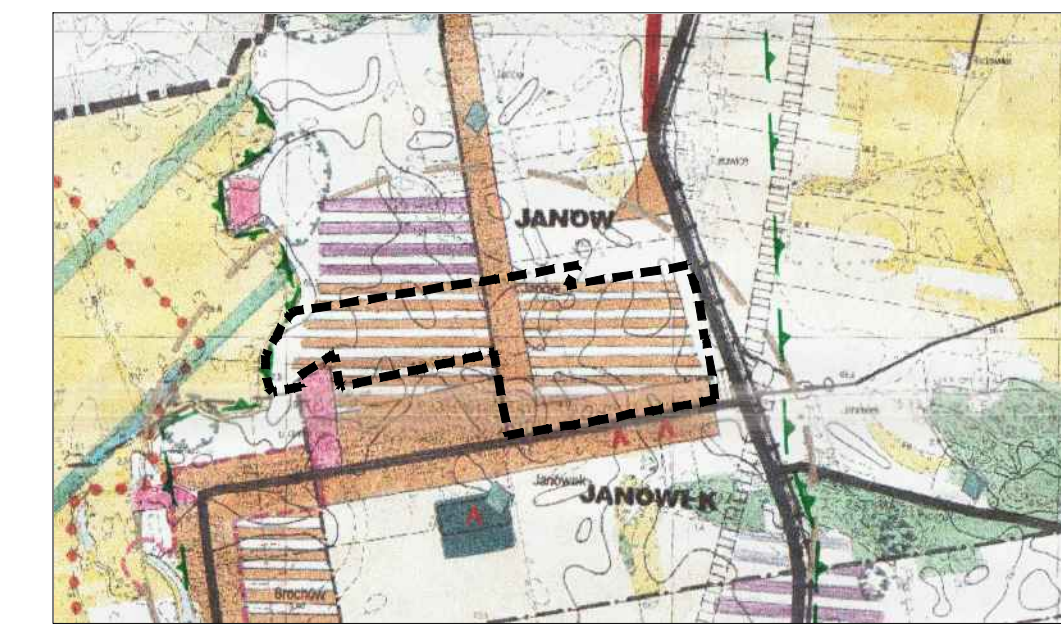


MIEJSCOWY PLAN ZAGOSPODAROWANIA PRZESTRZENNEGO DLA TERENÓW W MIEJSCOWOŚCI JANÓW

Załącznik Nr 1
do Uchwały Nr
Rady Gminy Brochów
z dnia

Wyrys ze Studium uwarunkowań i kierunków
zagospodarowania przestrzennego gminy Brochów



- obszar objęty planem
- TERENY ADAPTACJI, PRZEKSZTAŁCEN, PORZĄDKOWANIA ISTNIEJĄCEGO UKŁADU OSADNICZEGO O DOMINUJĄCEJ FUNKCJI MIESZKANIOWO-USŁUGOWEJ
- TERENY POTENCJALNEGO ROZWOJU O DOMINUJĄCEJ FUNKCJI MIESZKANIOWO-USŁUGOWEJ
- TERENY REALIZACJI CEŁÓW PUBLICZNYCH

Ustalenia planu:

- granica obszaru objętego ustaleniami planu
- linie rozgraniczające tereny o różnym przeznaczeniu i różnym zasadach zagospodarowania
- nieprzekraczalne linie zabudowy
- teren zabudowy mieszkaniowej jednorodzinnej
- teren zabudowy mieszkaniowo-usługowej
- teren usług sportu
- teren komunikacji - parking
- teren drogi publicznej klasy dojazdowej
- teren drogi publicznej klasy lokalnej
- teren drogi publicznej klasy zbiorczej
- teren drogi publicznej klasy głównej
- strefa ochronna od linii elektroenergetycznej

Informacje:

- granica warszawskiego obszaru chronionego krajobrazu
- oś jezdni
- istniejąca linia elektroenergetyczna SN
- orientacyjne linie rozgraniczające tereny o różnym przeznaczeniu

Skała 1:1000

Niniejszy projekt jest projektem koncepcyjnym i w pełni opiera się na danych historycznych i mapach zasadniczych. Nie należy go traktować jako dokumentu o charakterze wykonawczym. Wszelkie zmiany i doprecyzowania należy zgłaszać do Projektanta.

MIEJSCOWY PLAN ZAGOSPODAROWANIA PRZESTRZENNEGO
DLA TERENÓW W MIEJSCOWOŚCI JANÓW

SUBWOJLANE I USŁUGOWE PROJEKTOWE
ING. ELŻBIETA JAROSZ
ul. Kłosa 10, 26-600 Brochów
tel. 54 46 10 000 e-mail: elzbieta@projekt.pl

Główny projektant: mgr inż. Alicja Poja-Jaworska
ul. Wolności 10, 26-600 Brochów

