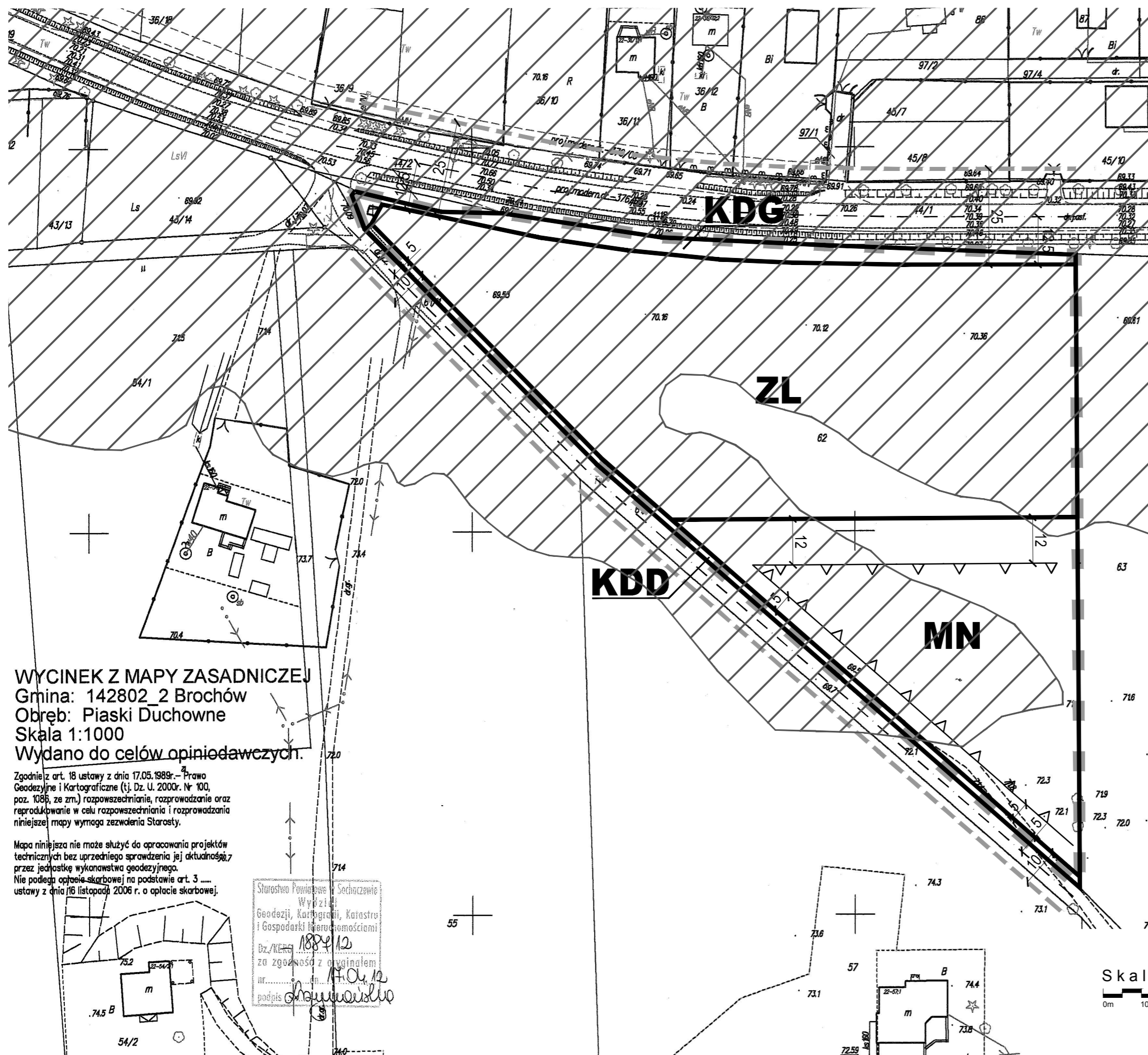
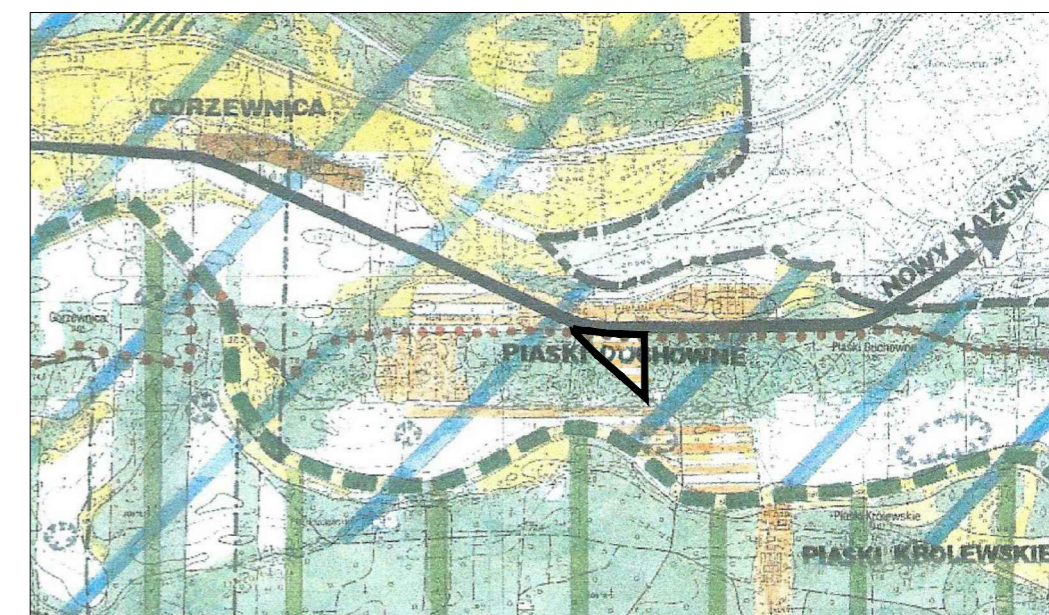


MIEJSCOWY PLAN ZAGOSPODAROWANIA PRZESTRZENNEGO DLA TERENU DZ. NR EWID. 62 WE WSI PIASKI DUCHOWNE

Załącznik Nr 1
do Uchwały Nr
Rady Gminy Brochów
z dnia

Wyrys ze Studium uwarunkowań i kierunków zagospodarowania przestrzennego gminy Brochów



- obszar objęty planem
- tereny potencjalnego rozwoju o dominującej funkcji rekreacyjno-turystycznej

Graficzne ustalenia planu:

- granica obszaru objętego ustaleniami planu
- linie rozgraniczające tereny o różnym przeznaczeniu i różnych zasadach zagospodarowania
- nieprzekraczalne linie zabudowy
- ZL** teren lasu
- MN** teren zabudowy mieszkaniowej jednorodzinnej
- KDG** teren drogi publicznej klasy głównej
- KDD** teren drogi publicznej klasy dojazdowej

Informacje:

- orientacyjne linie rozgraniczające tereny o różnym przeznaczeniu
- oś drogi
- obszar narażony na niebezpieczeństwo powodzi na skutek przerwania lub uszkodzenia wału przeciwpowodziowego

WYCINEK Z MAPY ZASADNICZEJ
Gmina: 142802_2 Brochów
Obręb: Piaski Duchowne
Skala 1:1000
Wydano do celów opiniodawczych.

Zgodnie z art. 18 ustawy z dnia 17.05.1989r. - Prawo Geodezyjne i Kartograficzne (tj. Dz. U. 2000r. Nr 100, poz. 1086, ze zm.) rozpowszechnianie, rozprowadzanie oraz reprodukcje w celu rozpowszechniania i rozprowadzania niniejszej mapy wymaga zezwolenia Starosty.

Mapa niniejsza nie może służyć do opracowania projektów technicznych bez uprzedniego sprawdzenia jej aktualności przez jednostkę wykonawstwa geodezyjnego.
Nie podlega opłacie skarbowej na podstawie art. 3 ustawy z dnia 16 listopada 2006 r. o opłacie skarbowej.

Starostwo Powiatowe w Sechnowie
Wydział Geodezji, Kartografii, Katastru i Gospodarkinieruchomościami
Dz. Nr. 1884/12
za zgodności z oryginałem
nr.....
podpis *[Signature]*

Skala 1:1000



Podkład mapowy został przygotowany z wykorzystaniem urzędowej kopii mapy zasadniczej posiadającej poświadczenie zgodności z oryginałem przyjętym do państwowego zasobu geodezyjnego i kartograficznego.

MIEJSCOWY PLAN ZAGOSPODAROWANIA PRZESTRZENNEGO DLA TERENU DZ. NR EWID. 62 WE WSI PIASKI DUCHOWNE



BUDOWLANE I URBANISTYCZNE USŁUGI PROJEKTOWE
mgr inż. ALICJA PEJTA-JAWORSKA
opracowania planistyczne, projekty infrastruktury technicznej, ekspertyzy z zakresu ochrony środowiska

09-400 Plock, ul. Kazimierza Wielkiego 37/93 tel. 0-24 2682268 kom. 504766500 e-mail: apjaworska@wp.pl

Główny projektant: mgr inż. Alicja Pejta-Jaworska

Uprawnienia urbanistyczne Nr 1500