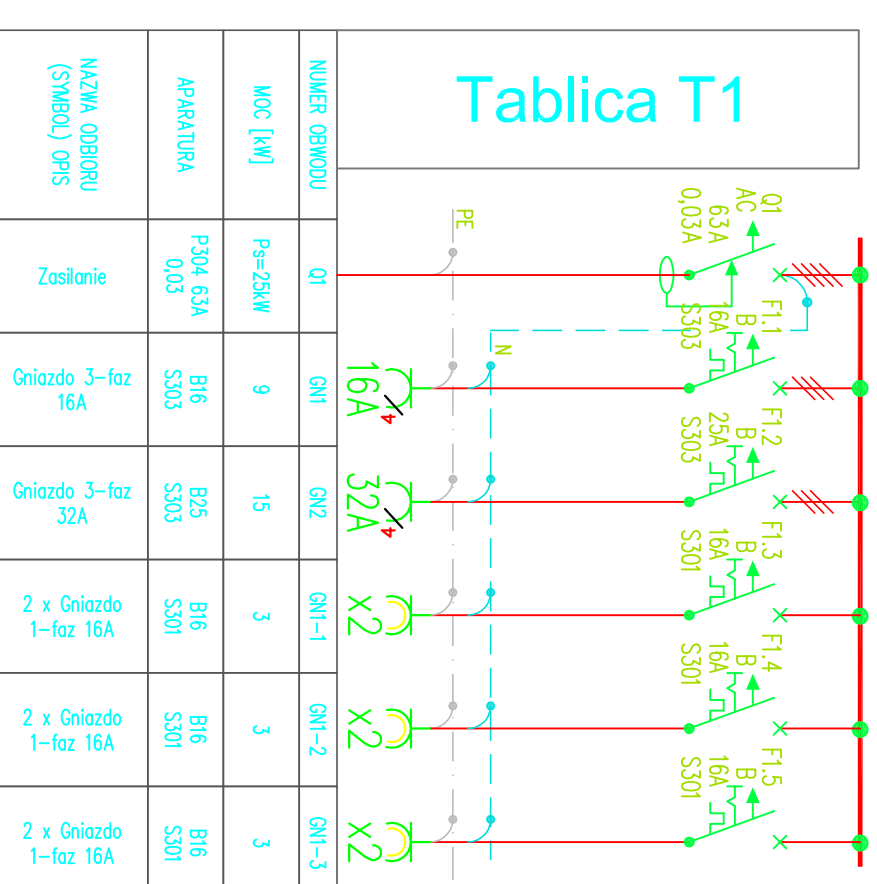


Przykład wyglądu tablicy T1 na bazie złącza termoutwardzalnego - stałego

Schemat ideowy wyposażenia Tablicy T1



UWAGA!
Wszelkie prawa zastrzeżone, łącznie z prawem reprodukcji lub udostępnienia osobom trzecim tego rysunku lub jego części, bez wyjątkowego upoważnienia Tłumy Pracownia Architektoniczna "ARCHIDUET" (Dz. U. Nr. 24/1994, poz. 83 art. 115-118)

ARCHIDUET Pracownia architektoniczna "ARCHIDUET"
Pracownia architektoniczna
ul. Bukłowa 4, 96-500 Sochaczew

Temat:	PRZEBUDOWA BOISKA SPORTOWEGO WRAZ Z INFRASTRUKTURĄ TECHNICZNĄ W MIEJSCOWOŚCI JANÓW I BROCHÓW – INSTALACJE ELEKTRYCZNE		
Inwestor:	Gmina Brochów 05-088 Brochów, Brochów 125		
Projektant:	mgr inż. Dorusż Dupliki upr.nr MAZ/0409/PWDE/07		
Sprawdzający:	inż. Elżbieta Kroczevska upr bud. nr: Wa-601/92		
Lokalizacja:	Janów dz. nr ew.118,119/7,119/8 obręb Janów-Janówek, Brochów dz. nr ew.310/4,312/1 obręb Brochów	Nr rys. E-07	
Nazwa rysunku:	Schemat ideowy tablicy T1 oraz jej przykładowy wygląd		
Data: III kw2016r.	Format : A3	SKALA : 1:500	Nr str. 4/1