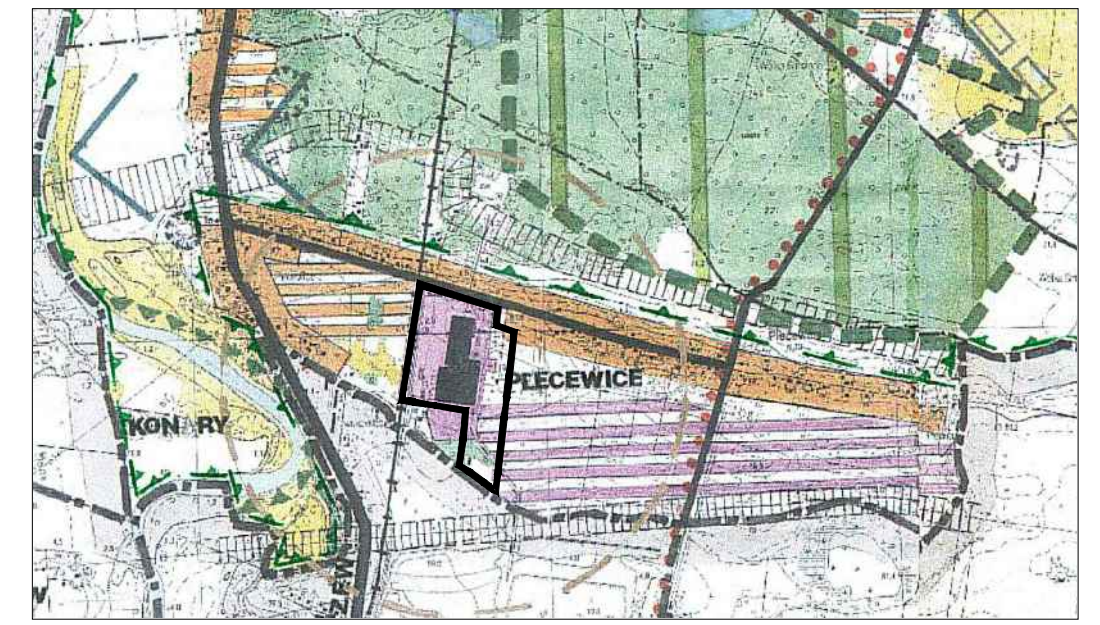


MIEJSCOWY PLAN ZAGOSPODAROWANIA PRZESTRZENNEGO DLA TERENÓW W MIEJSCOWOŚCI PLECEWICE

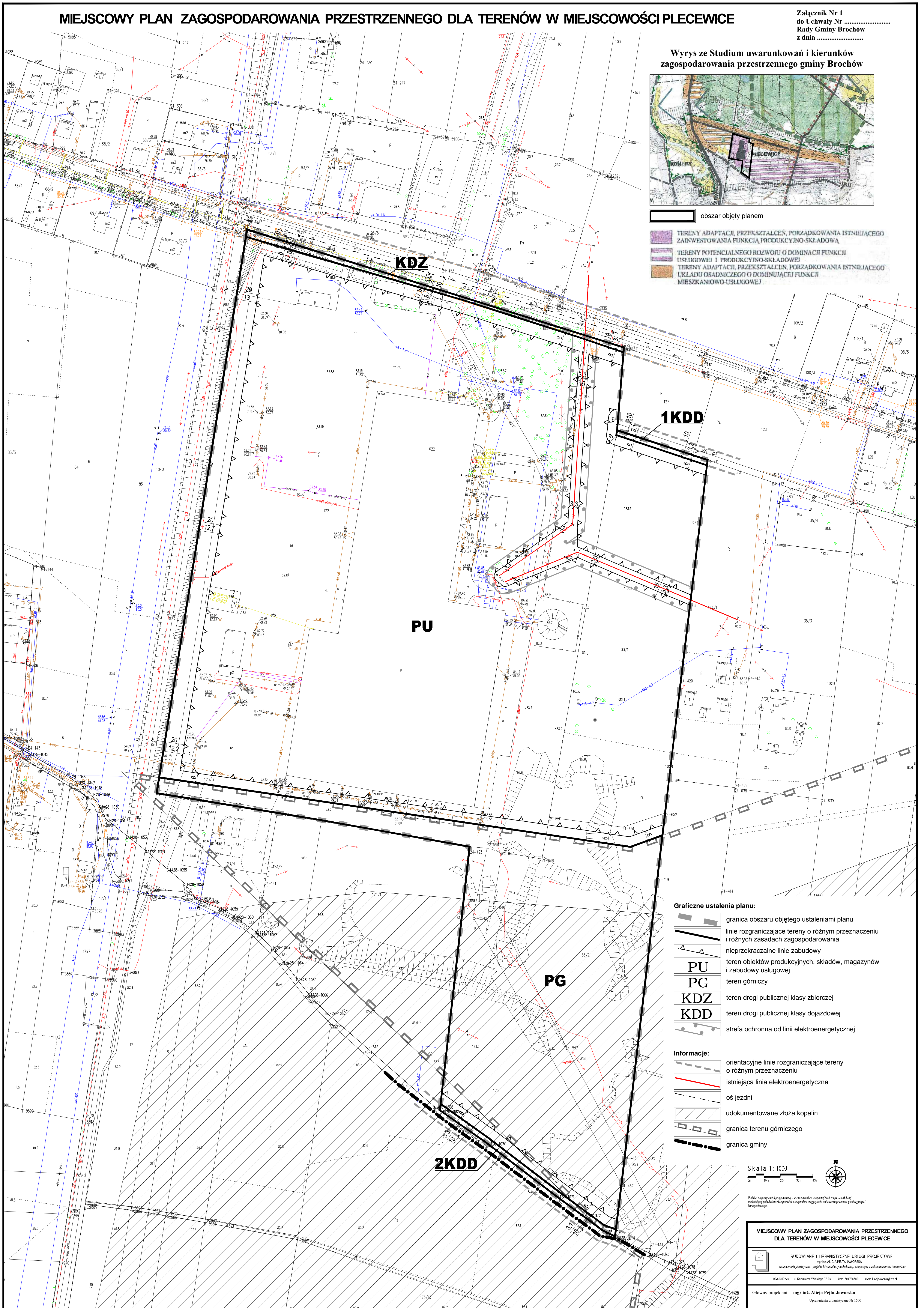
Załącznik Nr 1
do Uchwały Nr
Rady Gminy Brochów
z dnia

Wyrys ze Studium uwarunkowań i kierunków
zagospodarowania przestrzennego gminy Brochów



obszar objęty planem

- TERENY ADAPTACJI, PRZEKSZTAŁCEN, PORZĄDKOWANIA ISTNIEJĄCEGO ZADWESTOWANIA FUNKCJĄ PRODUKCYJNO-SKŁADOWĄ
- TERENY POTENCJALNEGO ROZWOJU O DOMINACJI FUNKCJI USŁUGOWEJ I PRODUKCYJNO-SKŁADOWEJ
- TERENY ADAPTACJI, PRZEKSZTAŁCEN, PORZĄDKOWANIA ISTNIEJĄCEGO UKŁADU OSADNICZEGO O DOMINACJI FUNKCJI MIESZKANIOWO-USŁUGOWEJ



Graficzne ustalenia planu:

- granica obszaru objętego ustaleniami planu
- linie rozgraniczające tereny o różnym przeznaczeniu i w różnych zasadach zagospodarowania
- nieprzekraczalne linie zabudowy
- PU** teren obiektów produkcyjnych, składów, magazynów i zabudowy usługowej
- PG** teren górniczy
- KDZ** teren drogi publicznej klasy zbiorczej
- KDD** teren drogi publicznej klasy dojazdowej
- strefa ochronna od linii elektroenergetycznej

Informacje:

- orientacyjne linie rozgraniczające tereny o różnym przeznaczeniu
- istniejąca linia elektroenergetyczna
- oś jezdni
- udokumentowane złoża kopalni
- granica terenu górniczego
- granica gminy

Skala 1:1000



Podział mapowy został opracowany z uwzględnieniem odczytów, które miały zastosowanie przy wyznaczeniu granic terenów o różnym przeznaczeniu i w różnych zasadach zagospodarowania.

MIEJSCOWY PLAN ZAGOSPODAROWANIA PRZESTRZENNEGO DLA TERENÓW W MIEJSCOWOŚCI PLECEWICE

BUDOWLANE I URBANISTYCZNE USŁUGI PROJEKTOWE
mgr inż. ALICJA PEJA-JAWORSKA
opracowania: pan@peja-jaworska.pl, projekty@peja-jaworska.pl, czerwiec@peja-jaworska.pl

Główny projektant: mgr inż. Alicja Peja-Jaworska
Uprawnienia urbanistyczne Nr 1500