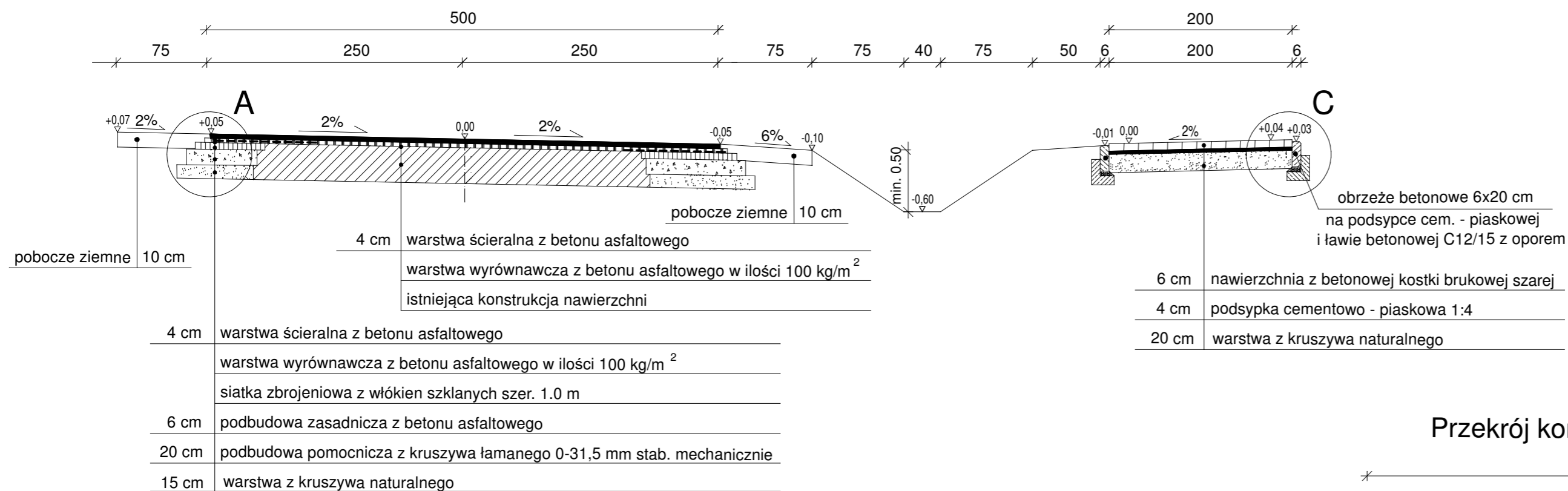
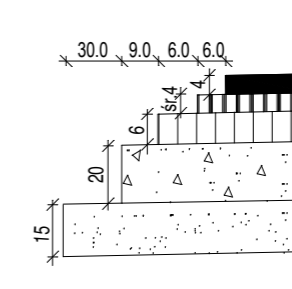


Przekrój konstrukcyjny - odcinek AB



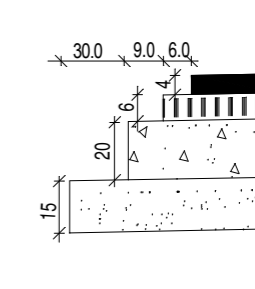
Szczegół A

skala 1:20



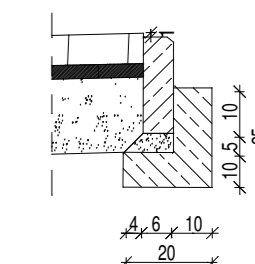
Szczegół B

skala 1:20

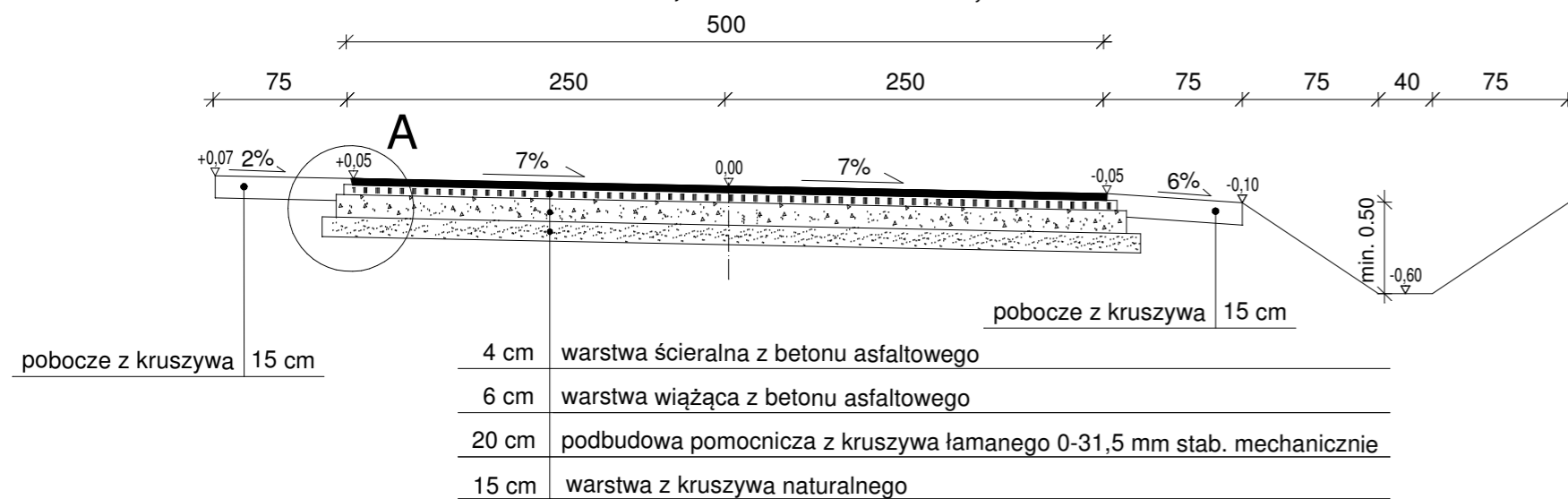


Szczegół C

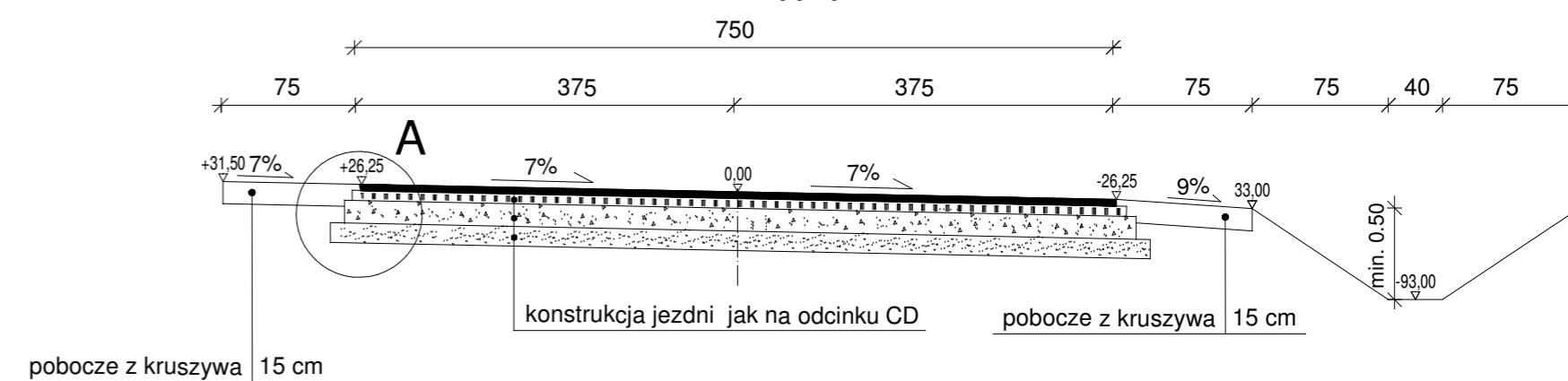
skala 1:20



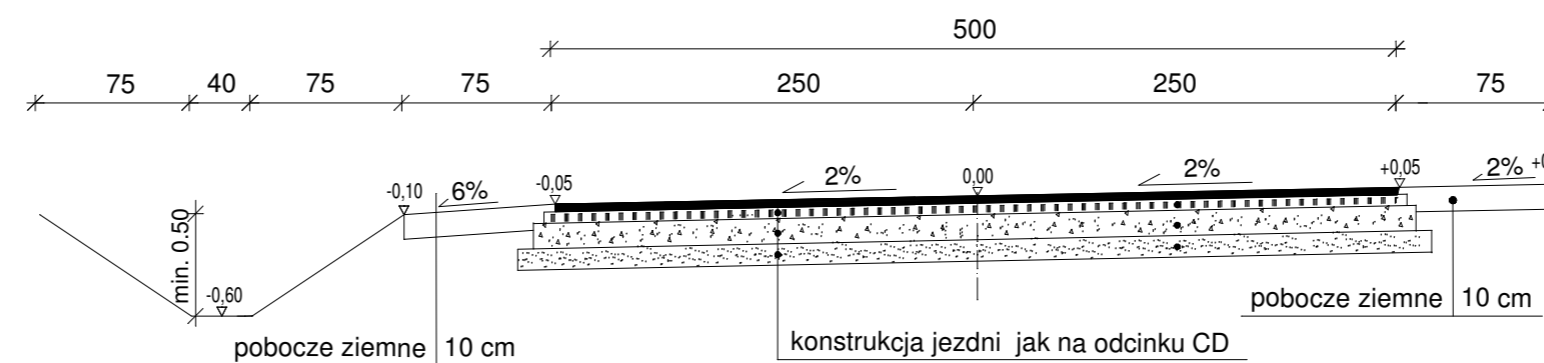
Przekrój konstrukcyjny - odcinek CD od km 0+000,00 do km 0+088,80



Przekrój konstrukcyjny - łuk W1



Przekrój konstrukcyjny - odcinek CD od km 0+108,26 do km 0+267,60



Biuro usług projektowo - wykonawczych DROGMAR Renata Stypińska ul. Trzczińska 22A/48; 96-100 Skierniewice				
Zleceniodawca: Gmina Brochów Brochów 125, 05-088 Brochów				
Temat: Przebudowa drogi gminnej w miejscowości Janów				
Nazwa rys.: Przekroje konstrukcyjne				
Wyszczególnienie	Nazwisko i imię, nr upr.	Podpis	Skala: 1:50	Nr rys. 3
Projektant:	mgr inż. Renata Stypińska upr. nr LUB/0151/POWD/11		Data: sierpień 2020	