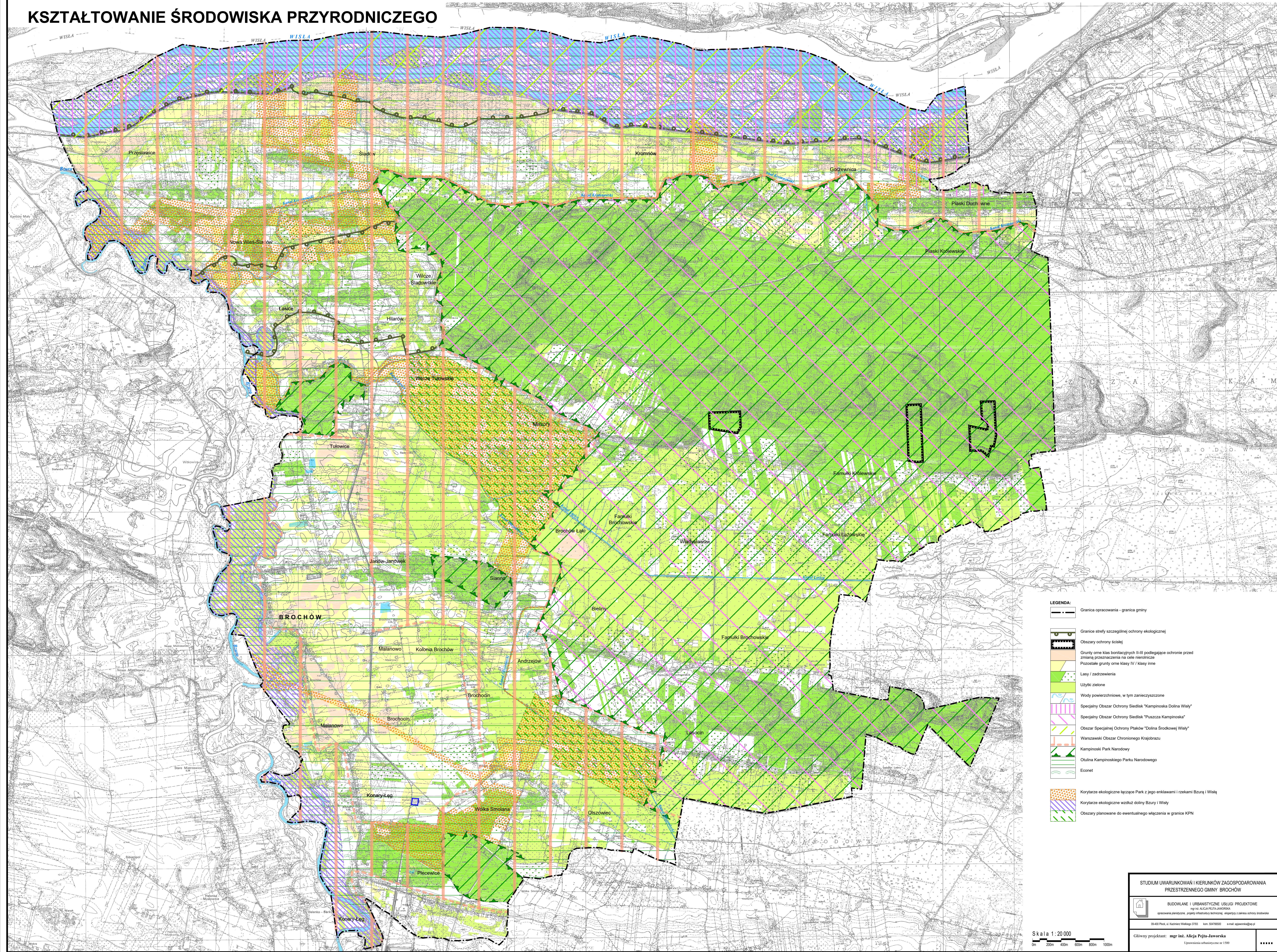


# STUDIUM UWARUNKOWAŃ I KIERUNKÓW ZAGOSPODAROWANIA PRZESTRZENNEGO GMINY BROCHÓW

## KSZTAŁTOWANIE ŚRODOWISKA PRZYRODNICZEGO



**LEGENDA:**

- Granicz opracowania - granica gminy
- Granicz strefy szczególnej ochrony ekologicznej
- Obszary ochrony ścisłej
- Gruntz orme klas bonitacyjnych II-III podlegające ochronie przed zmianą przeznaczenia na cele nierolnicze  
Pozostałe gruntz orme klasy IV / klasy inne
- Lasy / zadrzewienia
- Użytki zielone
- Wody powierzchniowe, w tym zanieczyszczone
- Specjalny Obszar Ochrony Śiedziak "Kampinowska Dolina Wisły"
- Specjalny Obszar Ochrony Śiedziak "Puszcza Kampinowska"
- Obszar Specjalnej Ochrony Ptaków "Dolina Środkowej Wisły"
- Warszawski Obszar Chronionego Krajobrazu
- Kampinowski Park Narodowy
- Osłona Kampinowskiego Parku Narodowego
- Econet
- Korytarze ekologiczne łączące Park z jego enklawami i rzekami Bzurą i Wisłą
- Korytarze ekologiczne wzdłuż doliny Bzury i Wisły
- Obszary planowane do ewentualnego włączenia w granicę KPN

STUDIUM UWARUNKOWAŃ I KIERUNKÓW ZAGOSPODAROWANIA PRZESTRZENNEGO GMINY BROCHÓW

BUDOWLANE I URBANISTYCZNE USŁUGI PROJEKTOWE  
mgr inż. Alicja Peja-Jaworska  
opracowania planistyczne, projekty urbanistyczne i techniczne, elastyczność i zakres ochrony środowiska

Skala 1:20 000

Główny projektant: mgr inż. Alicja Peja-Jaworska  
Uprawnienia urbanistyczne nr 1500